

УТВЕРЖДАЮ:

Заместитель министра природных ресурсов
Курской области

должность

 Репринцев Дмитрий Дмитриевич

фамилия, имя и отчество (при наличии)

29.07.2025.

дата

Акт

лесопатологического обследования № 2025-3/5
лесных насаждений Железногорского лесничества
Курской области

Способ лесопатологического обследования: Визуальное
Инструментальное V

Место проведения:

Участковое лесничество	Урочище (дача)	Квартал (кварталы)	Выдел (выделы)	Площадь, га	ЛП выдел	Площадь ЛП выдела
Кармановское	Старобузская Дача	89	4	9,2	-	-

Лесопатологическое обследование проведено на общей площади 9,2 га.



2. Инструментальное (детальное) обследование лесных насаждений.

2.1 Лесничество: Железногорское, уч. лесничество: Кармановское, участок: Старобузская Дача, кв. 89 выд. 4 ЛП выдел: -.

Наличие ограничений или особенностей участка, влияющих на назначение СОМ: имеется угроза возникновения очагов вредных организмов; имеется угроза увеличения пожарной опасности в лесах.

2.2. Фактическая таксационная характеристика лесного насаждения не соответствует таксационному описанию. Причины несоответствия: давность лесоустройства 10 и более лет.

2.3. Состояние насаждения: с нарушенной устойчивостью.

2.4 СКС насаждения: 2,94. Причины ослабления, повреждения насаждения: губка корневая (код 466); повреждение (заселено или отработано) стволовыми вредителями (код 300); воздействия сильных ветров прошлых лет, повлекшие наклон более 10°, изгиб или вывал деревьев (код 821). Данные причины определены по следующим признакам: отработано стволовыми вредителями >1/2 окр. ств. под кроной; наличие гнили; ажурность кроны; обрыв корней (вывал) прошлых лет.

2.4.1 Заселено (отработано) стволовыми вредителями:

Вид вредителя	Порода	Встречаемость заселенных деревьев, % от запаса породы	Встречаемость отработанных деревьев, % от запаса породы	Степень заселения лесного насаждения
1	2	3	4	5
Стволовые вредители	С	0,0	40,5	-
-	-	-	-	-
-	-	-	-	-
-	-	-	-	-
-	-	-	-	-
-	-	-	-	-

2.4.2 Повреждено огнем:

Вид пожара	Порода	Состояние корневых лап		Состояние корневой шейки		Высушивание луба		Обугленность древесины более 1/3 высоты ствола	
		% поврежденных огнем корней	% деревьев с данным повреждением	Обугленность древесины шейки по окружности	% деревьев с данным повреждением	по окружности (1/4; 1/2; 3/4; более 3/4)	% деревьев с данным повреждением	по окружности ствола (< 1/2; > 1/2)	% деревьев с данным повреждением
1	2	3	4	5	6	7	8	9	10
-	-								
-	-								
-	-								
-	-								
-	-								

2.4.3 Поражено болезнями:

Болезнь/возбудитель	Порода	Встречаемость % от запаса насаждения	Степень поражения лесного насаждения
1	2	3	4
Губка корневая	С	42,8	сильная
-	-	-	-
-	-	-	-
-	-	-	-
-	-	-	-
-	-	-	-

2.5. Выборке подлежит 42,7 % деревьев по запасу, в том числе:
 без признаков ослабления 0 %,
 ослабленных 0 %,
 сильно ослабленных 4,3 %, Причина назначения: губка корневая
 усыхающих 0 %,
 свежего сухостоя 6,3 %,
 свежего ветровала 0 %,
 свежего бурелома 0 %,
 старого сухостоя 8,9 %,
 старого ветровала 23,2 %,
 старого бурелома 0 %.

2.6. Полнота лесного насаждения после уборки деревьев, подлежащих рубке, составит: 0,3.

Критическая полнота для данной категории лесных насаждений и преобладающей породы составляет 0,3.

Заключение к инструментальному обследованию участка

На участке имеется насаждение с нарушенной устойчивостью, в целях улучшения санитарного и лесопатологического состояния участка назначается проведение ВСП на площади 9,2 га. Вырубаемый запас составляет 915,62 куб.м

Участковое лесничество	Урочище (дача)	Квартал	Выдел	Площадь выдела, га	ЛП выдел	Площадь ЛП выдела	Вид мероприятия	Площадь мероприятия, га	Порода	Доля выбираемой древесины по запасу, %	Рекомендуемый срок проведения мероприятия
1	2	3	4	5	6	7	8	9	10	11	12
Кармановское	Старобузская Дача	89	4	9,2	-	-	ВСП	9,2	С,	42,7	2025 - 2027 год

Ведомость перечета деревьев, назначенных в рубку, и абрис лесного участка прилагаются (прил. 2 и 3 к данному акту).

Рекомендации по проведению мероприятий, не относящихся к мероприятиям по предупреждению распространения вредных организмов: нет.

Дата проведения обследований: 24.06.2025 года.

Дата составления документа: 21.07.2025 года.

Исполнитель работ по проведению ЛПО:

ФИО: Шабанов С. И.

Организация: филиал ФБУ "Рослесозащита" - "ЦЗЛ Воронежской области"

Должность: Инженер-лесопатолог

Подпись _____

Телефон: 89515424113



Ведомость

к акту лесопатологического обследования № _____

лесных участков с выявленными несоответствиями таксационным описаниям

Субъект Российской Федерации: Курская область. Лесничество (лесопарк): Железногорское.

Участковое лесничество: Кармановское. Урочище (лесная дача): Старобузская Дача.


1	2	3	4	5	6	7	8	9	10	Таксационная характеристика								Заложено пробных площадей		
										11	12	13	14	15	16	17	18	19	20	21
Год проведения лесосоустройства	Номер квартала	Номер выдела	Площадь выдела, га	Целевое назначение лесов	Категория защитных лесов	ОЗУ	Источник данных	Номер ЛП выдела	Площадь ЛП выдела, га	состав	порода	возраст, лет	средняя высота, м	средний диаметр, см	тип леса	полнота	бонитет	запас, куб. м/га	количество, шт.	общая площадь, га
2012	89	4	9,2	Защитные	Противозерозийные леса	нет	ТО			9СО1ОС+Б	Сосна	54	25	26	СДСН	0,7	1А	280		
							Ф	-	9,2	10С+Ос+Б	Сосна	67	26	26	СДСН	0,6	1А	230	7	0,42

Примечание:

ТО - таксационные описания

Ф - фактическая характеристика лесного насаждения

Исполнитель работ по проведению лесопатологического обследования:

Шабанов С. И. 

Дата составления документа: 21.07.2025 года. Тел. 89515424113

Результаты проведения лесопатологического обследования
лесных насаждений за 24.06.2025 года.

Субъект Российской Федерации: Курская область. Лесничество (лесопарк): Железнодорожское.
Участковое лесничество: Кармановское. Урочище (лесная дача): Старобузская Дача.

1	2	3	4	5	6	7	8	Таксационная характеристика лесного насаждения									18	Распределение деревьев по категориям состояния, % от запаса												33	34	Назначенные мероприятия									
								9	10	11	12	13	14	15	16	17		без признаков ослабления		ослабленные		сильно ослабленные		усыхающие		свежий сухойстой		свежий ветровал				свежий бурелом		старый сухойстой		старый ветровал		старый бурелом		35	36
																		Н	Р	Н	Р	Н	Р	Н	Р	Н	Р	Н	Р			Н	Р	Н	Р	Н	Р	Н	Р		
89	4	9,2	Защитные	Противосерогазные леса	вет	-	-	10С+Ос+Б	Всего	67	26	26	СДСН	0,6	1А	230	153	25,5	31,8		4,3		6,3			8,9	23,2	466; 300; 821.	42,7	ВСП	9,2										
								С	-	-	-	-	-	-	-	-		26,2	29,9		4,4		6,5		9,1	23,9		43,9													
								Ос	-	-	-	-	-	-	-	-			100,0																						
								Б	-	-	-	-	-	-	-	-			100,0																						
									-	-	-	-	-	-	-	-																									
									-	-	-	-	-	-	-	-																									
									-	-	-	-	-	-	-	-																									
									-	-	-	-	-	-	-	-																									

Условные обозначения: Н - деревья не подлежат рубке; Р - деревья подлежат рубке.

Исполнитель работ по проведению лесопатологического обследования:

Шабанов С. И.

Дата составления документа: 21.07.2025 года. Тел. 89515424113

ВРЕМЕННАЯ ПРОБНАЯ ПЛОЩАДЬ № 1, 2, 3, 4, 5, 6, 7

1.1 Субъект Российской Федерации: Курская область.

Лесничество (лесопарк): Железногорское.

Участковое лесничество: Кармановское.

Урочище (лесная дача): Старобузская Дача.

Квартал: 89. Выдел: 4. Площадь выдела: 9,2 га.

Лесопатологический выдел: -

1.2 Метод перече́та: круговые площадки постоянного радиуса.

Количество лент/площадок: 7.

Размеры площадок: радиус 13,8 м.

Размер временной пробной площади: 0,42 га.

1.3 Фактическая таксационная характеристика насаждения:

состав: 10С+Ос+Б; возраст: 67 лет; тип леса: СДСН; бонитет: 1А.

запас на га: 230; полнота: 0,6; возобновление: отсутствует.

1.4 Номер очага вредных организмов: б/н.

Тип очага вредных организмов: -

Фаза развития очага вредных организмов: -

1.5 Причины ослабления, повреждения насаждения и время: губка корневая (код 466); повреждение (заселено или отработано) стволовыми вредителями (код 300); воздействия сильных ветров прошлых лет, повлекшие наклон более 10°, изгиб или вывал деревьев (код 821). Время повреждения: 2022-2024 гг. Состояние насаждения: с нарушенной устойчивостью, СКС насаждения 2,94.

1.6 Назначенные мероприятия: ВСП.

Исполнитель работ по проведению лесопатологического обследования:

Шабанов С. И.



Дата составления документа: 21.07.2025 года. Тел. 89515424113

ВЕДОМОСТЬ ПЕРЕЧЕТА ДЕРЕВЬЕВ

Итоговая ведомость по насаждению СКС насаждения: 2,94.

Ступени толщины см	Количество деревьев по категориям состояния, шт.																Всего	
	1		2		3		4		5		5 (а,б,в)			5 (г,д,е)			шт./ куб.м.	в т.ч. подлежит рубке, %
	Н	З	Н	З	Н	З	Н	З	Н	З	Н	З	О	Н	З	О		
1	2	3	4	5	6	7	8	9	10	11	12	13	14	15	16	17	18	19
12	1		1													1	3	0,7
16	2		2													2	6	1,3
20	3		5			1							1			4	14	3,9
24	10		12			2							3			13	40	11,8
28	13		15			3							4			17	52	15,6
32	7		9			1							2			8	27	7,2
36	2		3													3	8	2
40	1		1													1	3	0,7
-																		
-																		
итого, шт	39		48			7							10			49	153	66
итого, куб.м.	24,9		31			4,2							6,2			31,4	97,7	41,8
итого, куб.%	25,5		31,8			4,3							6,3			32,1	100	42,7

Причины назначения в рубку деревьев категорий состояния:

1

2

3

Губка корневая

4

Порода: С. СКС породы: 2,97.

Ступени толщины см	Количество деревьев по категориям состояния, шт.																Всего	
	1		2		3		4		5		5 (а,б,в)			5 (г,д,е)			шт./ куб.м.	в т.ч. подлежит рубке, %
	Н	З	Н	З	Н	З	Н	З	Н	З	Н	З	О	Н	З	О		
1	2	3	4	5	6	7	8	9	10	11	12	13	14	15	16	17	18	19
12	1		1													1	3	0,7
16	2		2													2	6	1,3
20	3		4			1							1			4	13	4
24	10		12			2							3			13	40	12
28	13		15			3							4			17	52	16
32	7		8			1							2			8	26	7,3
36	2		2													3	7	2
40	1		1													1	3	0,7
-																		
-																		
итого, шт	39		45			7							10			49	150	66
итого, куб.м.	24,9		28,4			4,2							6,2			31,4	95,1	41,8
итого, куб.%	26,2		29,9			4,4							6,5			33	100	43,9

Причины назначения в рубку деревьев категорий состояния:

1

2

3

Губка корневая

4

Порода2: Ос. СКС породы: 2.

Ступени толщины см	Количество деревьев по категориям состояния, шт.																Всего		
	1		2		3		4		5		5 (а,б,в)			5 (г,д,е)			шт./ куб.м.	в т.ч. подлежит рубке, %	
	Н	З	Н	З	Н	З	Н	З	Н	З	Н	З	О	Н	З	О			
1	2	3	4	5	6	7	8	9	10	11	12	13	14	15	16	17	18	19	
32			1															1	
36			1															1	
-																			
-																			
-																			
-																			
-																			
-																			
-																			
итого, шт			2															2	
итого, куб.м.			2,3															2,3	
итого, куб.%			100															100	

Причины назначения в рубку деревьев категорий состояния:

1

2

3

4

Порода3: Б. СКС породы: 2.

Ступени толщины см	Количество деревьев по категориям состояния, шт.																Всего		
	1		2		3		4		5		5 (а,б,в)			5 (г,д,е)			шт./ куб.м.	в т.ч. подлежит рубке, %	
	Н	З	Н	З	Н	З	Н	З	Н	З	Н	З	О	Н	З	О			
1	2	3	4	5	6	7	8	9	10	11	12	13	14	15	16	17	18	19	
20			1															1	
-																			
-																			
-																			
-																			
-																			
-																			
-																			
-																			
итого, шт			1															1	
итого, куб.м.			0,3															0,3	
итого, куб.%			100															100	

Причины назначения в рубку деревьев категорий состояния:

1

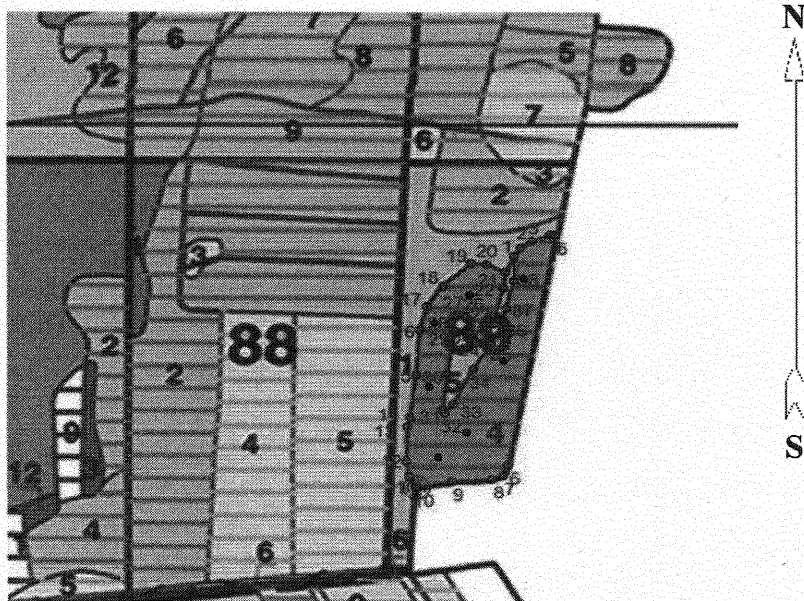
2

3

4

Абрис участка леса

Масштаб 1:10000



Условные обозначения:

- обследуемая площадь
 неэксплуатационная площадь
 круговые площадки

№ квартала	№ выдела	№ ЛП выдела	Размеры ленты (круговой площадки) перечета					Координаты ГП	
			№ круговой площадки	Длина, м	Ширина, м	Радиус, м	Площадь, га		
89	4	-	1	-	-	13,8	0,06	52,196619	35,505034
			2	-	-	13,8	0,06	52,194610	35,504211
			3	-	-	13,8	0,06	52,193369	35,503473
			4	-	-	13,8	0,06	52,193453	35,502101
			5	-	-	13,8	0,06	52,195409	35,502341
			6	-	-	13,8	0,06	52,195936	35,502574
			7	-	-	13,8	0,06	52,193176	35,502628

Пространственное размещение лесопатологических выделов

Номера точек	Координаты		Длина, м
1->2	52,19723°	35,50462°	23
2->3	52,1974°	35,5048°	27
3->4	52,19754°	35,50512°	40
4->5	52,19767°	35,50566°	9
5->6	52,19766°	35,5038°	51,5
6->7	52,19311°	35,50444°	25
7->8	52,1929°	35,5043°	23
8->9	52,19283°	35,50398°	80
9->10	52,19278°	35,50281°	68
10->11	52,19267°	35,50183°	29
11->12	52,19289°	35,50161°	32,7
12->13	52,19318°	35,50154°	78
13->14	52,19388°	35,50157°	19,6
14->15	52,19405°	35,50164°	94
15->16	52,19489°	35,50181°	99,5
16->17	52,19578°	35,50191°	53,8
17->18	52,19625°	35,50212°	54,3
18->19	52,19665°	35,50257°	74,3
19->20	52,1971°	35,50338°	31,7
20->21	52,19708°	35,50384°	39,4
21->22	52,19694°	35,50437°	36,4
22->23	52,19661°	35,5043°	79,9
23->24	52,19591°	35,50402°	49,1
24->25	52,19552°	35,5037°	34,8
25->26	52,19573°	35,50334°	36,4
26->27	52,19605°	35,50323°	19,6
27->28	52,19607°	35,50294°	17,5
28->29	52,19594°	35,50282°	22,8
29->30	52,19574°	35,50292°	92,9
30->31	52,19492°	35,5027°	78,3
31->32	52,19422°	35,50256°	10,8
32->33	52,19413°	35,50263°	26,1
33->34	52,19432°	35,50286°	86,9
34->35	52,19501°	35,50344°	64,6
35->36	52,19551°	35,50394°	53,3
36->37	52,19593°	35,5043°	31,8
37->38	52,19622°	35,50438°	62,6
38->1	52,19676°	35,5046°	52,6

Исполнитель работ по проведению лесопатологического обследования:

Шабанов С. И.



Дата составления документа: 21.07.2025 года. Тел. 89515424113

