

## Проект лесовосстановления на лесном участке № 12/9-24 / 2023 год

Лесовосстановление: искусственное (естественное, искусственное, комбинированное)

Субъект Российской Федерации: Курская область

Лесной район: Лесостепной район европейской части Российской Федерации

### Характеристика местоположения лесного участка:

Лесничество: Хомутовское

Участковое лесничество: Калиновское

Урочище: Калиновское

№ Квартала: 66

№ Выдела: 24

Площадь лесного участка, га: 0,6

(исходные данные для проекта лесовосстановления: материалы обследования лесного участка при выборе способа лесовосстановления, план лесного участка, масштаб 1:10 000 прилагаются к проекту лесовосстановления)

### Характеристика лесорастительных условий лесного участка:

Рельеф участка (уклон): равнинный

Гидрологические условия (увлажнение): свежий

Почва: деградированные черноземы

### Характеристика площадей лесного участка:

вырубка 2022 года

(вырубки, гари, прогалины, иные не занятые лесными насаждениями или предназначенные для лесовосстановления земли)

### Характеристика вырубки:

Количество пней, тыс. штук/га: 0,34

Характер и размещение оставленных деревьев и кустарников (куртины, полосы, групповое, равномерное): нет

Степень задернения почвы (слабая, средняя, сильная): сильная

Степень минерализации почвы (% от площади лесного участка): 0%

Состояние очистки от порубочных остатков и валежника (захлапленность, м3): отсутствует (до 5 м.куб/га)

а) отсутствует (до 5 м3/га); б) слабая (5-20 м3/га); в) средняя (20-50 м3/га); г) сильная (более 50 м3/га).

Категория доступности для техники: доступная

- а) доступная;
- б) требуется узкополосная расчистка без корчевки пней;
- в) требуется узкополосная расчистка;
- г) требуется широкополосная расчистка с корчевкой пней.

### Характеристика имеющихся подроста и молодняка лесных древесных пород:

Нет подроста и молодняка

### Проектируемый способ лесовосстановления:

искусственное лесовосстановление

(естественное лесовосстановление, искусственное лесовосстановление, комбинированное лесовосстановление (посев, посадка))

**Обоснование проектируемого способа лесовосстановления основных лесных древесных пород восстанавливаемых лесов с учетом особенностей производства работ в различных категориях защитных лесов и особо защитных участках лесов (для лесных участков, предназначенных для проведения лесовосстановления, на которых лесовосстановительные мероприятия осуществляются лицами, указанными в подпункте "а" пункта 6 Правил, государственными (муниципальными) учреждениями, указанными в подпункте "б" пункта 6 Правил)**

отсутствие подроста (Приложение 19 к Правилам лесовосстановления, таблица 2)

**Сроки и технологии (методы) выполнения работ по лесовосстановлению (для лесных участков, предназначенных для проведения лесовосстановления, на которых лесовосстановительные мероприятия осуществляются лицами, указанными в подпункте "а" пункта 6 Правил, государственными (муниципальными) учреждениями, указанными в подпункте "б" пункта 6 Правил)**

октябрь 2023 год- подготовка почвы, нарезание борозд через 3,3 м, апрель 2024 год- посадка ручная под меч Колесова через 0,7 м

**Сроки и технологии (методы) выполнения работ по агротехническим уходам (для лесных участков, предназначенных для проведения лесовосстановления, на которых лесовосстановительные мероприятия осуществляются лицами, указанными в подпункте "а" пункта 6 Правил, государственными (муниципальными) учреждениями, указанными в подпункте "б" пункта 6 Правил)**

уничтожение сорной травянистой растительности в ряду и в междурядьях 2024 год-4 ухода в мае, июне, июле, августе, 2025 год-3 ухода в июне, июле, августе, 2026 год-2 ухода в июне, августе, 2027 год-2 ухода в мае, июле, 2028 год-1 уход в августе

**Сроки и технологии (методы) выполнения работ по лесоводственным уходам (для лесных участков, предназначенных для проведения лесовосстановления, на которых лесовосстановительные мероприятия осуществляются лицами, указанными в подпункте "а" пункта 6 Правил, государственными (муниципальными) учреждениями, указанными в подпункте "б" пункта 6 Правил)**

2029 год -уничтожение нежелательной древесно-кустарниковой растительности

**Требования к используемому для лесовосстановления посадочному (посевному) материалу:**

Порода: дуб

Вид посадочного материала (сеянцы, саженцы с открытой (закрытой) корневой системой, селекционная категория происхождения семян, лесосеменной район): сеянцы с открытой корневой системой

Возраст, лет: 2

Высота, см: не менее 15

Диаметр корневой шейки, мм: не менее 4 мм.

**Характеристика посевного материала:**

Порода: нет

Класс качества семян: нет

Селекционная категория: нет

Место происхождения (лесосеменной район): нет

**Требования к молоднякам, площади которых подлежат отнесению к землям, на которых расположены леса, для признания работ по лесовосстановлению законченными (для лесных участков, предназначенных для проведения лесовосстановления, на которых лесовосстановительные мероприятия осуществляются лицами, указанными в подпункте "а" пункта 6 Правил, государственными (муниципальными) учреждениями, указанными в подпункте "б" пункта 6 Правил):**

Порода: дуб

Возраст, лет: 7

Количество деревьев основных лесных древесных пород, тыс. штук/га: не менее 1,5

Средняя высота, м: не менее 1,1

**Объем работ по лесовосстановлению (площадь лесовосстановления, га) (для лесных участков, предназначенных для проведения лесовосстановления, на которых лесовосстановительные мероприятия осуществляются лицами, указанными в подпункте "а" пункта 6 Правил, государственными (муниципальными) учреждениями, указанными в подпункте "б" пункта 6 Правил)**

0,6

**Проектируемый объем работ по лесовосстановлению (для лесных участков, предназначенных для проведения лесовосстановления, на которых лесовосстановительные мероприятия осуществляются лицами, указанными в подпункте "а" пункта 6 Правил, государственными (муниципальными) учреждениями, указанными в подпункте "б" пункта 6 Правил):**

площадь лесовосстановления, га: 0,6

количество жизнеспособных растений основных лесных древесных пород, тыс. штук /га: 4,3

количество жизнеспособных растений основных лесных древесных пород на всей площади, тыс. штук: 2,6

Исполнитель работ по лесовосстановлению:

ДОКУМЕНТ ПОДПИСАН

Сертификат: 01 14 EB CC 00 66 AF 4B A6 4B 74 7F 08 6E 9A 5A 90  
Владелец: Попрядухин Александр Михайлович, КРЕСТЬЯНСКОЕ  
Действителен: с 09.12.2022 по 09.03.2024

Глава

Должность (При наличии)

Подпись

Попрядухин Александр  
Михайлович

(Фамилия, имя, отчество -  
последнее при наличии)

13.09.2023

Число, месяц, год

Субъект Федерации Курская область

Лесной район лесостепной европейской части РФ

Лесничество Хомутовское Участковое лесничество Калиновское

**Карточка  
обследования участка №12/ 9 2023 год  
при выборе способа лесовосстановления**

1 № квартала 66 № выдела 24

2 Площадь участка, с точностью до 0,1 га 0,6

3 План участка. Масштаб 1:10 000 (Прилагается к Карточке)

4 Категория площади лесовосстановления вырубка, 2022, октябрь  
вырубка, гарь, иная (год, месяц)

5 Исходный породный состав участка лесовосстановления, % 3Кло2Лп2Днн3Ос+Б

6 Условия для работы техники:

6.1 Количество пней, тыс.шт./га: всего 0,34

в т.ч. диаметром более 24 см \_\_\_\_\_

6.2 Высота пней, см 15 в т.ч. диаметром более 24 см \_\_\_\_\_

в т.ч. высотой 30 см и более нет

6.3 Диаметр пней, см 30 в т.ч. диаметром более 24 см \_\_\_\_\_

6.4 Захламленность, м<sup>3</sup>/га отсутствует

отсутствует, слабая, средняя, сильная

6.5 Завалуненность, % отсутствует

слабая, средняя, сильная, иные препятствия

6.6 Категория доступности для работы техники доступно без понижения пней и корчевки  
а, б, в, г

7 Лесорастительные условия.

7.1 Рельеф равнинный

7.2 Группа типов леса Дсн, дубняк снытьевый

7.3 Тип условий местопроизрастания Д2, дубрава свежая

7.4 Почва свежая, деградированные черноземы

тип, механический состав, степень увлажнения

7.5 Степень задернения почвы сильная

слабая, средняя, сильная

7.6 Поврежденность почвы участка (степень) слабая

слабая, средняя, сильная

7.6.1 Сильные повреждения почвы, % от общей площади нет

7.7 Степень минерализации почвы, % от площади участка 0%

8 Характеристика сохраненного подроста главных (целевых) пород:

8.1 Средний возраст подроста, лет нет

8.2 Жизнеспособность подроста нет

жизнеспособный, нежизнеспособный

8.3 Количество тыс./га: всего нет в т.ч. по породам нет

8.4 Категория густоты нет

редкий, средний, густой

8.5 Средняя высота подроста, м нет

8.6 Категория по крупности нет

мелкий, средний, крупный

8.7 Встречаемость подроста, % нет

8.8 Распределение по площади нет

равномерное, неравномерно, групповое

8.9 Степень повреждений подроста нет  
слабая, средняя, сильная

8.10 Соответствие лесорастительным и иным условиям: соответствует - замена не требуется  
соответствует - замена не требуется, не соответствует - замена требуется

9. Характеристика возобновления сопутствующих древесных пород, кустарника:  
порода нет количество, шт./га \_\_\_\_\_ средняя высота, м \_\_\_\_\_

10 Характеристика возобновления нежелательных малоценных пород:  
порода нет количество, шт./га \_\_\_\_\_ средняя высота, м \_\_\_\_\_

11. Источники обсеменения стены леса  
порода, источник: одиночные (шт./га), куртины, полосы, стены леса

12. Пни пород деревьев, возобновляющихся вегетативно, шт./га: нет  
порода \_\_\_\_\_

13. Характеристика санитарного состояния нет  
заселенность вредными организмами, болезни леса

14. Предложения для разработки Проекта:

14.1 Способ лесовосстановления искусственный (лесные культуры)  
естественный, искусственный (лесные культуры), комбинированный

14.2 Главные (целевые) породы Дуб  
сопутствующие нет

15. Срок лесовосстановления апрель 2024 г- октябрь 2030 год  
начало, окончание (месяц, год)

16. Необходимость проведения предварительных и сопутствующих мероприятий:  
очистка вырубки \_\_\_\_\_

санитарные \_\_\_\_\_

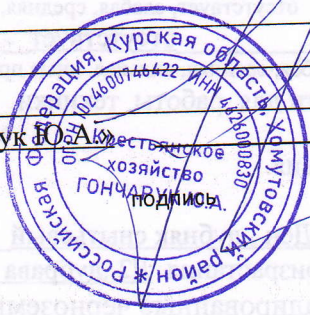
противопожарные \_\_\_\_\_

иные предложения \_\_\_\_\_

Исполнитель(и): глава « К/х Гончарук Ю.А. » Попрядухин А.М.

должность

Ф.И.О

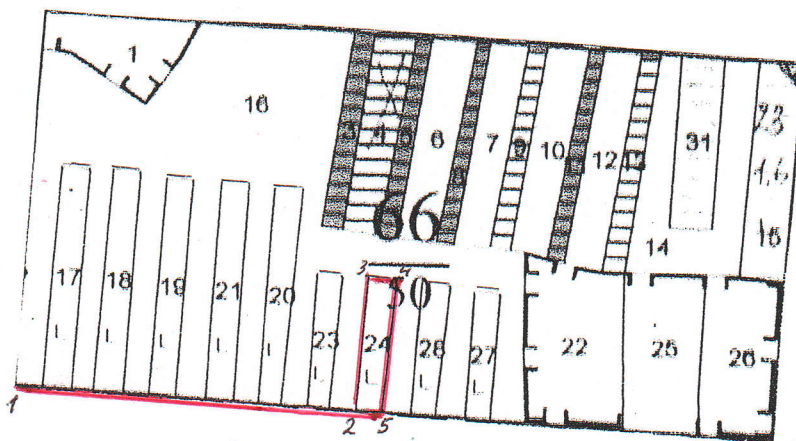


« 12 » сентября 2023 г.

**План**  
 лесного участка, назначенного под искусственное лесовосстановление в 2024 году  
 по Хомутовскому лесничеству

Квартал № 66 выдел № 24 площадь 0.6 гектар

Масштаб 1 : 10000



**ГЕОДЕЗИЧЕСКИЙ ЖУРНАЛ**

№ точек	Направление, румб	Длина линии, м.	Геодезические координаты	
			Долгота	Широта
1	ЮВ-84	455	34.45305	51.86861
2	СВ-6	190	34.4594	51.8683
3	ЮВ-84	35	34.45972	51.870
4	ЮЗ-6	190	34.460	51.870
5	СЗ-84	35	34.460	51.8683
6				
7				
8				
9				
10				

Съемку и накладку произвел

Попрядухин А.М.

