

Проект лесовосстановления на лесном участке № 6 / 2024 год

Лесовосстановление: искусственное (естественное, искусственное, комбинированное)

Субъект Российской Федерации: Курская область

Лесной район: Лесостепной район европейской части Российской Федерации

Характеристика местоположения лесного участка:

Лесничество: Золотухинское

Участковое лесничество: Свободинское

Урочище: Тёмное

№ Квартала: 8

№ Выдела: 15

Площадь лесного участка, га: 1,4

(исходные данные для проекта лесовосстановления: материалы обследования лесного участка при выборе способа лесовосстановления, план лесного участка, масштаб 1:10 000 прилагаются к проекту лесовосстановления)

Характеристика лесорастительных условий лесного участка:

Рельеф участка (уклон): равнинный

Гидрологические условия (увлажнение): свежие

Почва: темно-серая суглинистая

Характеристика площадей лесного участка:

вырубка 2023 года

(вырубки, гари, прогалины, иные не занятые лесными насаждениями или предназначенные для лесовосстановления земли)

Характеристика вырубки:

Количество пней, тыс. штук/га: 0,319

Характер и размещение оставленных деревьев и кустарников (куртины, полосы, групповое, равномерное): нет

Степень задернения почвы (слабая, средняя, сильная): средняя

Степень минерализации почвы (% от площади лесного участка): 10%

Состояние очистки от порубочных остатков и валежника (захламленность, м3): отсутствует (до 5 м.куб/га)

а) отсутствует (до 5 м3/га); б) слабая (5-20 м3/га); в) средняя (20-50 м3/га); г) сильная (более 50 м3/га).

Категория доступности для техники: доступная

а) доступная;

б) требуется узкополосная расчистка без корчевки пней;

в) требуется узкополосная расчистка;

г) требуется широкополосная расчистка с корчевкой пней.

Характеристика имеющихся подроста и молодняка лесных древесных пород:

Нет подроста и молодняка

Проектируемый способ лесовосстановления:

искусственное лесовосстановление

(естественное лесовосстановление, искусственное лесовосстановление, комбинированное лесовосстановление (посев, посадка))

Обоснование проектируемого способа лесовосстановления основных лесных древесных пород восстанавливаемых лесов с учетом особенностей производства работ в различных категориях защитных лесов и особо защитных участках лесов (для лесных участков, предназначенных для проведения лесовосстановления, на которых лесовосстановительные мероприятия осуществляются лицами, указанными в подпункте "а" пункта 6 Правил, государственными (муниципальными) учреждениями, указанными в подпункте "б" пункта 6 Правил)

проект освоения лесов

Сроки и технологии (методы) выполнения работ по лесовосстановлению (для лесных участков, предназначенных для проведения лесовосстановления, на которых лесовосстановительные мероприятия осуществляются лицами, указанными в подпункте "а" пункта 6 Правил, государственными (муниципальными) учреждениями, указанными в подпункте "б" пункта 6 Правил)

подготовка почвы (борозды) - октябрь 2023 г., посадка - апрель 2024 г., схема размещения посадочных мест - расстояние между рядами 3,0 м., в рядах 0,75 м., густота посадки (количество посадочных мест) 4,5 тыс. га, схема смешения пород Д-Д-Д-Д

Сроки и технологии (методы) выполнения работ по агротехническим уходам (для лесных участков, предназначенных для проведения лесовосстановления, на которых лесовосстановительные мероприятия осуществляются лицами, указанными в подпункте "а" пункта 6 Правил, государственными (муниципальными) учреждениями, указанными в подпункте "б" пункта 6 Правил)

2024 год - 4 ухода (1-й уход май 2024 г., 2-й уход июнь 2024 г., 3-й уход июль 2024 г., 4-й уход август 2024 г.) уничтожение нежелательной травянистой и древесной растительности в рядах и междурядьях; 2025 г. - 3 ухода (1-й уход май 2025 г., 2-й уход июнь 2025 г., 3-й уход август 2025 г.) уничтожение нежелательной травянистой и древесной растительности в рядах и междурядьях; 2026 г. - 2 ухода (1-й уход июнь 2026 г., 2-й уход август 2026 г.) уничтожение нежелательной травянистой и древесной растительности в рядах и междурядьях; 2027 г. - 2 ухода (1-й уход июнь 2027 г., 2-й уход август 2027 г.) уничтожение нежелательной травянистой и древесной растительности в рядах и междурядьях; 2028 г. - 1 уход (июль 2028 г.) уничтожение нежелательной травянистой и древесной растительности в рядах и междурядьях.

Сроки и технологии (методы) выполнения работ по лесоводственным уходам (для лесных участков, предназначенных для проведения лесовосстановления, на которых лесовосстановительные мероприятия осуществляются лицами, указанными в подпункте "а" пункта 6 Правил, государственными (муниципальными) учреждениями, указанными в подпункте "б" пункта 6 Правил)

Требования к используемому для лесовосстановления посадочному (посевному) материалу:

Порода: Дуб черешчатый

Вид посадочного материала (сеянцы, саженцы с открытой (закрытой) корневой системой, селекционная категория происхождения семян, лесосеменной район): сеянцы с открытой корневой системой

Возраст, лет: не менее 1-2

Высота, см: не менее 15

Диаметр корневой шейки, мм: не менее 4 мм.

Характеристика посевного материала:

Порода: Дуб черешчатый

Класс качества семян: не ниже 2

Селекционная категория: нормальные

Место происхождения (лесосеменной район):

Требования к молоднякам, площади которых подлежат отнесению к землям, на которых расположены леса, для признания работ по лесовосстановлению законченными (для лесных участков, предназначенных для проведения лесовосстановления, на которых лесовосстановительные мероприятия осуществляются лицами, указанными в подпункте "а" пункта 6 Правил, государственными (муниципальными) учреждениями, указанными в подпункте "б" пункта 6 Правил):

Порода: Дуб черешчатый

Возраст, лет: не менее 7

Количество деревьев основных лесных древесных пород, тыс. штук/га: 1,5

Средняя высота, м: не менее 1,1

Объем работ по лесовосстановлению (площадь лесовосстановления, га) (для лесных участков, предназначенных для проведения лесовосстановления, на которых лесовосстановительные мероприятия осуществляются лицами, указанными в подпункте "а" пункта 6 Правил, государственными (муниципальными) учреждениями, указанными в подпункте "б" пункта 6 Правил)

1,4

Проектируемый объем работ по лесовосстановлению (для лесных участков, предназначенных для проведения лесовосстановления, на которых лесовосстановительные мероприятия осуществляются лицами, указанными в подпункте "а" пункта 6 Правил, государственными (муниципальными) учреждениями, указанными в подпункте "б" пункта 6 Правил):

площадь лесовосстановления, га: 1,4

количество жизнеспособных растений основных лесных древесных пород, тыс.штук /га: 4,5

количество жизнеспособных растений основных лесных древесных пород на всей площади,
тыс. штук: 6,3

Исполнитель работ по лесовосстановлению:

ДОКУМЕНТ ПОДПИСАН ЭЛЕКТРОННОЙ ПОДПИСЬЮ	
Сертификат	02 8A 71 A2 00 01 B1 BF A7 48 CA 59 2B B8 55 EB B4
Владелец	РУДОМЕТОВ АЛЕКСАНДР ВЛАДИМИРОВИЧ, ООО
Действителен	с 24.01.2024 по 24.04.2025

Рудометов Александр
Владимирович

Должность (При наличии)

Подпись

(Фамилия, имя, отчество -
последнее при наличии)

14.03.2024

Число, месяц, год

Субъект Федерации Курская область

Лесной район Лесостепной район Европейской части РФ

Лесничество (или лесопарк) Золотухинское Участковое лесничество Свободинское

**Карточка
обследования участка № 4/6/ 2024 год.
при выборе способа и технологии лесовосстановления**

1. № квартала 8 № выдела 15
2. Площадь участка, с точностью до 0,1 га- 1,4
3. План участка. Масштаб 1:10 000 (Прилагается к Карточке)
4. Категория площади:
лесовосстановления - вырубка 2023 года
вырубка, гарь, иная (год, месяц)
5. Исходный породный состав участка лесовосстановления, % 100% дуб + берёза + осина
6. Условия для работы техники:
 - 6.1 Количество пней, тыс.шт./га: всего до 500
в т.ч. диаметром более 24 см- до 500
 - 6.2 Высота пней, см 11 в т.ч. диаметром более 24 см _____
в т.ч. высотой 30 см и более _____
 - 6.3 Диаметр пней, см 44 в т.ч. диаметром более 24 см _____
 - 6.4 Захламленность, м³ /га- отсутствует
отсутствует, слабая, средняя, сильная
 - 6.5 Завалуненность, % - нет
слабая, средняя, сильная, иные препятствия
 - 6.6 Категория доступности для работы техники - а
а, б, в, г
- 7 Лесорастительные условия.
 - 7.1 Рельеф - равнинный
 - 7.2 Группа типов леса ДСН
 - 7.3 Тип условий местопроизрастания Д2
 - 7.4 Почва Тёмно-серая суглинистая _____
тип, механический состав, степень увлажнения
 - 7.5 Степень задержания почвы средняя
слабая, средняя, сильная
 - 7.6 Поврежденность почвы участка (степень) средняя
слабая, средняя, сильная
 - 7.6.1 Сильные повреждения почвы, % от общей площади – 5%
 - 7.7 Степень минерализации почвы, % от площади участка – 10%
- 8 Характеристика сохраненного подроста главных (целевых) пород:
 - 8.1 Средний возраст подроста, лет - нет
 - 8.2 Жизнеспособность подроста нет
жизнеспособный, нежизнеспособный
 - 8.3 Количество тыс./га: всего _____ в т.ч. по породам _____
 - 8.4 Категория густоты нет
редкий, средний, густой
 - 8.5 Средняя высота подроста, м нет
 - 8.6 Категория по крупности нет
мелкий, средний, крупный
 - 8.7 Встречаемость подроста, % нет

ПЛАН УЧАСТКА

расположения и границы лесного участка, намеченного для создания лесных культур 2024 года

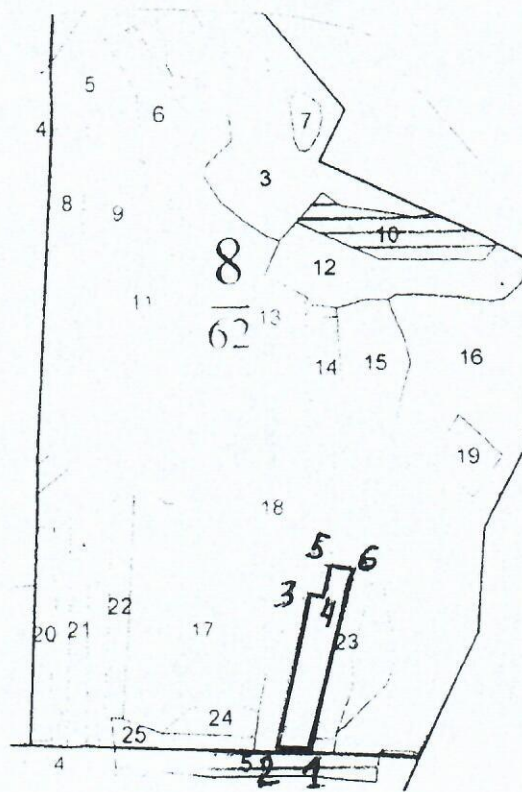
Местоположение лесных культур:

Курская область Золотухинское лесничество, Свободинское участковое лесничество, Урочище Тёмное Номер квартала 8 номер выдела – 15, площадь – 1,4 га

(Субъект РФ лесничество (лесопарк), номера лесного квартала, лесотаксационного выдела, площадь)

План участка, масштаб 1:10000

Экспликация объекта		
Порядковый номер характерной (поворотной точки)	X	Y
1	453410.987	1321148.529
2	453412.679	1321098.512
3	453651.543	1321154.552
4	453648.820	1321166.162
5	453700.219	1321178.221
6	453691.732	1321214.396



Условные обозначения: _____ - участок, назначенный под посадку лесных культур
(1,2,3,4) – углы румбов линий)

Исполнитель: директор _____ Рудомётов А.В.
(Ф.И.О. подпись для юридического лица и индивидуального предпринимателя)