

Субъект Федерации Курская область

Лесной район Лесостепной Европейской части РФ

Лесничество Солнцевское Участковое лесничество Солнцевское

**Карточка
обследования участка № 10/1/2023 год
при выборе способа и технологии лесовосстановления**

1 № квартала 126 № выдела 18

2 Площадь участка, с точностью до 0,1 га 1,3 га

3 План участка. Масштаб 1:10 000 (Прилагается к Карточке)

4 Категория площади:

Лесовосстановления вырубка 2022г. (сентябрь)

вырубка, гарь, иная (год, месяц)

5 Исходный породный состав участка лесовосстановления, % 8Дп1Лп1Кл+Ос

6 Условия для работы техники:

6.1 Количество пней, тыс.шт./га: всего 0,363

6.2 Средняя высота пней, см 20 в т.ч.

6.3 Диаметр пней, см 30 в т.ч. диаметром более 24 см

6.4 Захламленность, м³/га отсутствует
отсутствует, слабая, средняя, сильная

6.5 Завалуненность, % отсутствует
слабая, средняя, сильная, иные препятствия

6.6 Категория доступности для работы техники доступно без понижения пней и корчевки
а, б, в, г

7 Лесорастительные условия.

7.1 Рельеф равнинный

7.2 Группа типов леса Досн Дубняк осоко-снытьевый

7.3 Тип условий местопроизрастания С2Д Судубрава свежая дубовая

7.4 Почва тёмно-серые и серые супесчаные, серые лесные суглинистые
тип, механический состав, степень увлажнения

7.5 Степень задернения почвы слабая
слабая, средняя, сильная

7.6 Поврежденность почвы участка (степень) слабая
слабая, средняя, сильная

7.6.1 Сильные повреждения почвы, % от общей площади нет

7.7 Степень минерализации почвы, % от площади участка нет

8 Характеристика сохраненного подроста главных (целевых) пород:

8.1 Средний возраст подроста, лет нет

8.2 Жизнеспособность подроста нет
жизнеспособный, нежизнеспособный

8.3 Количество тыс./га: всего нет в т.ч. по породам нет

8.4 Категория густоты нет
редкий, средний, густой

8.5 Средняя высота подроста, м нет

8.6 Категория по крупности нет
мелкий, средний, крупный

8.7 Встречаемость подроста, % нет

8.8 Распределение по площади нет
равномерное, неравномерно, групповое

8.9 Степень повреждений подроста нет
слабая, средняя, сильная

8.10 Соответствие лесорастительным и иным условиям: соответствует

соответствует - замена не требуется, не соответствует – замена требуется

9 Характеристика возобновления сопутствующих древесных пород, кустарника:
порода нет количество, шт./га _____ средняя высота, м _____

10 Характеристика возобновления нежелательных малоценных пород:
порода нет количество, шт./га _____ средняя высота, м _____

11 Источники обсеменения стены леса
порода, источник: одиночные (шт./га), куртины, полосы, стены леса

12 Пни пород деревьев, возобновляющихся вегетативно, шт./га: нет
порода _____

13 Характеристика санитарного состояния нет
заселенность вредными организмами, болезни леса

14. Предложения для разработки Проекта:

14.1 Способ лесовосстановления искусственный (лесные культуры)
естественный, искусственный (лесные культуры), комбинированный

14.2 Главные (целевые) породы Дуб черешчатый
сопутствующие _____

15 Срок лесовосстановления сентябрь 2023г - октябрь 2030 г
начало, окончание (месяц, год)

16 Необходимость проведения предварительных и сопутствующих мероприятий:

очистка вырубки _____

санитарные _____

противопожарные _____

иные пр. _____



Морозов А. В.

должность подпись

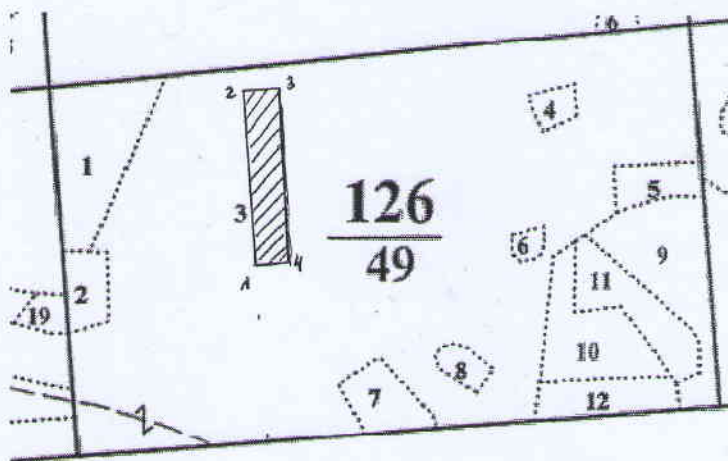
Ф.И.О

«21» августа 2023 г.

Солнцевское лесничество
Солнцевское участковое лесничество

Схема-план
участка, назначенного под искусственное лесовосстановление в 2023 г.
ур. «Орлянка» квартал 126 , выдел 19 , площадь 1,3 га

Масштаб 1:10 000



Условные обозначения:  - участок лесных культур

№ точек	Направление, румб	Длина линий, м	Геодезические координаты	
			Долгота	Широта
1-2	СЗ:17	250	36.94135	51.39880
2-3	СВ:73	50	36.94104	51.40104
3-4	ЮВ:17	250	36.94176	51.40109
4-1	ЮЗ:73	50	36.94205	51.39886



Морозов А.В.

Проект лесовосстановления на лесном участке № 10/1 / 2023 год

Лесовосстановление: искусственное (естественное, искусственное, комбинированное)

Субъект Российской Федерации: Курская область

Лесной район: Лесостепной район европейской части Российской Федерации

Характеристика местоположения лесного участка:

Лесничество: Солнцевское

Участковое лесничество: Солнцевское

Урочище: Орлянка

№ Квартала: 126

№ Выдела: 18

Площадь лесного участка, га: 1,3

(исходные данные для проекта лесовосстановления: материалы обследования лесного участка при выборе способа лесовосстановления, план лесного участка, масштаб 1:10 000 прилагаются к проекту лесовосстановления)

Характеристика лесорастительных условий лесного участка:

Рельеф участка (уклон): равнинный

Гидрологические условия (увлажнение): свежий

Почва: темно-серые и серые супесчаные, серые лесные суглинистые

Характеристика площадей лесного участка:

вырубка 2022 г.

(вырубки, гари, прогалины, иные не занятые лесными насаждениями или предназначенные для лесовосстановления земли)

Характеристика вырубки:

Количество пней, тыс. штук/га: 0,363

Характер и размещение оставленных деревьев и кустарников (куртины, полосы, групповое, равномерное): нет

Степень задернения почвы (слабая, средняя, сильная): слабая

Степень минерализации почвы (% от площади лесного участка): 0%

Состояние очистки от порубочных остатков и валежника (захламленность, м3): отсутствует (до 5 м.куб/га)

а) отсутствует (до 5 м3/га); б) слабая (5-20 м3/га); в) средняя (20-50 м3/га); г) сильная (более 50 м3/га).

Категория доступности для техники: доступная

а) доступная;

б) требуется узкополосная расчистка без корчевки пней;

в) требуется узкополосная расчистка;

г) требуется широкополосная расчистка с корчевкой пней.

Характеристика имеющихся подроста и молодняка лесных древесных пород:

Нет подроста и молодняка

Проектируемый способ лесовосстановления:

искусственное лесовосстановление

(естественное лесовосстановление, искусственное лесовосстановление, комбинированное лесовосстановление (посев, посадка))

Обоснование проектируемого способа лесовосстановления основных лесных древесных пород восстанавливаемых лесов с учетом особенностей производства работ в различных категориях защитных лесов и особо защитных участках лесов (для лесных участков, предназначенных для проведения лесовосстановления, на которых лесовосстановительные мероприятия осуществляются лицами, указанными в подпункте "а" пункта 6 Правил, государственными (муниципальными) учреждениями, указанными в подпункте "б" пункта 6 Правил)

отсутствие подроста (приложение 19 к Правилам лесовосстановления, таб.2)

Сроки и технологии (методы) выполнения работ по лесовосстановлению (для лесных участков, предназначенных для проведения лесовосстановления, на которых лесовосстановительные мероприятия осуществляются лицами, указанными в подпункте "а" пункта 6 Правил, государственными (муниципальными) учреждениями, указанными в подпункте "б" пункта 6 Правил)

сентябрь 2023г.-подготовка почвы, нарезка борозд через 3 м, октябрь 2023г. посадка ручная под меч Колесова через 0,75 м

Сроки и технологии (методы) выполнения работ по агротехническим уходам (для лесных участков, предназначенных для проведения лесовосстановления, на которых лесовосстановительные мероприятия осуществляются лицами, указанными в подпункте "а" пункта 6 Правил, государственными (муниципальными) учреждениями, указанными в подпункте "б" пункта 6 Правил)

уничтожение сорной травянистой растительности в ряду и междурядьях 2024г. -4 ухода в мае, июне, июле, августе, 2025г. 3 ухода в июне,июле, августе, 2026г. 2 ухода в июне, августе, 2027 г. 1 уход в июне, 2028 г. 1 уход в августе

Сроки и технологии (методы) выполнения работ по лесоводственным уходам (для лесных участков, предназначенных для проведения лесовосстановления, на которых лесовосстановительные мероприятия осуществляются лицами, указанными в подпункте "а" пункта 6 Правил, государственными (муниципальными) учреждениями, указанными в подпункте "б" пункта 6 Правил)

2029 г. уничтожение нежелательной древесно-кустарниковой растительности

Требования к используемому для лесовосстановления посадочному (посевному) материалу:

Порода: дуб

Вид посадочного материала (сеянцы, саженцы с открытой (закрытой) корневой системой, селекционная категория происхождения семян, лесосеменной район): саженцы с открытой корневой системой

Возраст, лет: 2

Высота, см: 15

Диаметр корневой шейки, мм: 4 мм.

Характеристика посевного материала:

Порода: нет

Класс качества семян: нет

Селекционная категория: нет

Место происхождения (лесосеменной район): нет

Требования к молоднякам, площади которых подлежат отнесению к землям, на которых расположены леса, для признания работ по лесовосстановлению завершенными (для лесных участков, предназначенных для проведения лесовосстановления, на которых лесовосстановительные мероприятия осуществляются лицами, указанными в подпункте "а" пункта 6 Правил, государственными (муниципальными) учреждениями, указанными в подпункте "б" пункта 6 Правил):

Порода: дуб

Возраст, лет: 7

Количество деревьев основных лесных древесных пород, тыс. штук/га: 1,5

Средняя высота, м: 1,1

Объем работ по лесовосстановлению (площадь лесовосстановления, га) (для лесных участков, предназначенных для проведения лесовосстановления, на которых лесовосстановительные мероприятия осуществляются лицами, указанными в подпункте "а" пункта 6 Правил, государственными (муниципальными) учреждениями, указанными в подпункте "б" пункта 6 Правил)

1,3

Проектируемый объем работ по лесовосстановлению (для лесных участков, предназначенных для проведения лесовосстановления, на которых лесовосстановительные мероприятия осуществляются лицами, указанными в подпункте "а" пункта 6 Правил, государственными (муниципальными) учреждениями, указанными в подпункте "б" пункта 6 Правил):

площадь лесовосстановления, га: 1,3

количество жизнеспособных растений основных лесных древесных пород, тыс.штук /га: 4,4

количество жизнеспособных растений основных лесных древесных пород на всей площади, тыс. штук: 5,7

Исполнитель работ по лесовосстановлению:

ДОКУМЕНТ ПОДПИСАН
ЭЛЕКТРОННОЙ ПОДПИСЬЮ

Сертификат: 01 E2 BE 68 00 62 AF E5 8F 48 4B 0A 19 4E 01 88 0D
Владелец: Морозов Александр Владимирович
Действителен: с 05.12.2022 по 05.03.2024

Морозов Александр
Владимирович
(Фамилия, имя, отчество -
последнее при наличии)

Должность (При наличии)

Подпись

29.08.2023

Число, месяц, год