

Приложение 2  
к приказу Минприроды России  
от 09.11.2020 N 910

УТВЕРЖДАЮ:

Заместитель председателя Комитета  
природных ресурсов Курской области

должность

 Репринцев Д.Д.

фамилия, имя и отчество (при наличии)

дата

Акт  
лесопатологического обследования № 2022-3/29  
лесных насаждений Железногорского лесничества  
Курской области

Способ лесопатологического обследования: Визуальное  
Инструментальное V

Место проведения:

Участковое лесничество	Урочище (дача)	Квартал (кварталы)	Выдел (выделы)	Площадь, га	ЛП выдел	Площадь ЛП выдела
Кармановское	-	69	2	29,2	1	26,6

Лесопатологическое обследование проведено на общей площади 26,6 га.



## 2. Инструментальное (детальное) обследование лесных насаждений.

2.1 Лесничество: Железнодорожное, уч. лесничество: Кармановское,  
участок: -, кв. 69 вид. 2 ЛП выдел: 1.

Наличие ограничений или особенностей участка, влияющих на назначение СОМ:  
имеется угроза возникновения очагов вредных организмов; имеется угроза увеличения  
пожарной опасности в лесах.

2.2. Фактическая таксационная характеристика лесного насаждения не соответствует  
таксационному описанию. Причины несоответствия:  
давность лесоустройства 10 и более лет.

Ведомость лесных участков с выявленными несоответствиями  
таксационным описаниям приведена в приложении 1 к данному Акту.

2.3. Состояние насаждения: с нарушенной устойчивостью.

2.4 СКС насаждения: 2,53. Причины ослабления, повреждения насаждения: воздействия  
сильных ветров текущего года, повлекшие наклон более  $10^\circ$ , изгиб или вывал деревьев  
(код 881); изменение уровня грунтовых вод под воздействием почвенно-климатических  
факторов (код 773). Данные причины определены по следующим признакам: ажурность  
кроны; обрыв корней (вывал) прошлых лет; обрыв корней (вывал) свежий; усыхание  $>3/4$   
ветвей в кроне свежее; усыхание  $>3/4$  ветвей в кроне прошлых лет.



2.5. Выборке подлежит 13,5 % деревьев по запасу, в том числе:  
 без признаков ослабления 0 %,  
 ослабленных 0 %,  
 сильно ослабленных 0 %,  
 усыхающих 0,9 %, причина назначения: хвойная порода  
 свежего сухостоя 1,5 %,  
 свежего ветровала 4,8 %,  
 свежего бурелома 0 %,  
 старого сухостоя 1,5 %,  
 старого ветровала 4,8 %,  
 старого бурелома 0 %.

2.6. Полнота лесного насаждения после уборки деревьев, подлежащих рубке, составит: 0,4.

Критическая полнота для данной категории лесных насаждений и преобладающей породы составляет 0,3.

#### Заключение к инструментальному обследованию участка

На участке имеется насаждение с нарушенной устойчивостью, в целях улучшения санитарного и лесопатологического состояния участка назначается проведение ВСП на площади 26,6 га. Вырубаемый запас составляет 781 куб.м

Участковое лесничество	Урочище (дача)	Квартал	Выдел	Площадь выдела, га	ЛП выдел	Площадь ЛП выдела	Вид мероприятия	Площадь мероприятия, га	Порода	Доля выбрасываемой древесины по запасу, %	Рекомендуемый срок проведения мероприятия
1	2	3	4	5	6	7	8	9	10	11	12
Кармановское	.	69	2	29,2	1	26,6	ВСП	26,6	С. Б.	13,5	2023 - 2024 год

Ведомость перечета деревьев, назначенных в рубку, и абрис лесного участка прилагаются (прил. 2 и 3 к данному акту).

Рекомендации по проведению мероприятий, не относящихся к мероприятиям по предупреждению распространения вредных организмов: нет.

Дата проведения обследований: 07.11.2022 года.

Дата составления документа: 28.11.2022 года.

Исполнитель работ по проведению ЛПО:

ФИО: Оруджов Ю.С.

Организация: филиал ФБУ "Рослесозащита" - "ЦЗЛ Воронежской области"

Должность: ведущий инженер

Подпись

Телефон: 89081342473

## Ведомость

к акту лесопатологического обследования № \_\_\_\_\_

лесных участков с выявленными несоответствиями таксационным описаниям

Субъект Российской Федерации: Курская область. Лесничество (лесопарк): Железнодорожное.

Участковое лесничество: Кармановское. Урочище (лесная дача): -.

1	2	3	4	5	6	7	8	9	10	Таксационная характеристика									Заложено пробных площадей	
										11	12	13	14	15	16	17	18	19	20	21
Год проведения лесосоустройства	Номер квартала	Номер выдела	Площадь выдела, га	Целевое назначение лесов	Категория защитных лесов	ОЗУ	Источник данных	Номер ЛП выдела	Площадь ЛП выдела, га	состав	порода	возраст, лет	средняя высота, м	средний диаметр, см	тип леса	полнота	бонитет	запас, куб. м/га	количество, шт.	общая площадь, га
2012	69	2	29	Защитные	Противопожарные леса	нет	ТО			8СО2Б	Сосна	102	26	32	СТР	0,6	2	250		
							Ф	1	26,6	9С1Б	Сосна	112	26	30	СТР	0,5	2	220	13	0,78

Примечание:

ТО - таксационные описания

Ф - фактическая характеристика лесного насаждения

Исполнитель работ по проведению лесопатологического обследования:

Оруджов Ю.С.

Дата составления документа: 28.11.2022 года. Тел. 89081342473

Результаты проведения лесопатологического обследования  
лесных насаждений за 07.11.2022 года.

Субъект Российской Федерации: Курская область. Лесничество (лесопарк): Железногорское.  
Участковое лесничество: Кармановское. Урочище (лесная дача): -

1	2	3	4	5	6	7	8	Таксационная характеристика лесного насаждения									18	Распределение деревьев по категориям состояния, % от запаса												33	34	Назначенные мероприятия							
								9	10	11	12	13	14	15	16	17		без признаков ослабления		ослабленные		сильно ослабленные		усыхающие		27	28	29	30			31	32	Причина ослабления, повреждена	Подлежит рубке, % от запаса	вид	площадь, га		
																		Н	Р	Н	Р	Н	Р	Н	Р														
69	2	29,2	Защитные	Противопожарные леса	нет	1	27	9С1Б	Всего	112	26	30	С1Р	0,5	2	220	215	23,0		27,2		36,3			0,9	1,5	4,8		1,5	4,8		881,773.	13,5	ВСП	26,6				
									С	-	-	-	-	-	-	-	19,8		30,2		40,4			1,0	1,7	2,6		1,7	2,6			9,6							
									Б	-	-	-	-	-	-	-	51,8									24,1		24,1			48,2								
										-	-	-	-	-	-	-																							
										-	-	-	-	-	-	-																							
										-	-	-	-	-	-	-																							
										-	-	-	-	-	-	-																							
										-	-	-	-	-	-	-																							
										-	-	-	-	-	-	-																							

Условные обозначения: Н - деревья не подлежат рубке; Р - деревья подлежат рубке.

Исполнитель работ по проведению лесопатологического обследования:

Оруджов Ю.С.

Дата составления документа: 28.11.2022 года. Тел. 89081342473

ВРЕМЕННАЯ ПРОБНАЯ ПЛОЩАДЬ № 1, 2, 3, 4, 5, 6, 7, 8, 9, 10, 11, 12

1.1 Субъект Российской Федерации: Курская область.  
Лесничество (лесопарк): Железногорское.  
Участковое лесничество: Кармановское.  
Урочище (лесная дача): -.  
Квартал: 69. Выдел: 2. Площадь выдела: 29,2 га.  
Лесопатологический выдел: 1. Площадь ЛП выдела: 26,6 га.

1.2 Метод перече́та: круговые площадки постоянного радиуса.  
Количество лент/площадок: 13.  
Размеры площадок: радиус 13,8- м.  
Размер временной пробной площади: 0,78 га.

1.3 Фактическая таксационная характеристика насаждения:  
состав: 9С1Б; возраст: 112 лет; тип леса: СТР; бонитет: 2.  
запас на га: 220; полнота: 0,5; возобновление: отсутствует.

1.4 Номер очага вредных организмов: б/н.  
Тип очага вредных организмов: -.  
Фаза развития очага вредных организмов: -.

1.5 Причины ослабления, повреждения насаждения и время: воздействия сильных ветров текущего года, повлекшие наклон более 10°, изгиб или вывал деревьев (код 881); изменение уровня грунтовых вод под воздействием почвенно-климатических факторов (код 773). Время повреждения: 2019-2021 гг. Состояние насаждения: с нарушенной устойчивостью, СКС насаждения 2,53.

1.6 Назначенные мероприятия: ВСП.

Исполнитель работ по проведению лесопатологического обследования:

Оруджов Ю.С. \_\_\_\_\_

Дата составления документа: 28.11.2022 года. Тел. 89081342473

### ВЕДОМОСТЬ ПЕРЕЧЕТА ДЕРЕВЬЕВ

Итоговая ведомость по насаждению СКС насаждения: 2,53.

Ступени толщины см	Количество деревьев по категориям состояния, шт																	Всего	
	1		2		3		4		5		5 (а,б,в)			5 (г,д,е)			шт./ куб.м	в т.ч. подлежит рубке, %	
	Н	З	Н	З	Н	З	Н	З	Н	З	Н	З	О	Н	З	О			
1	2	3	4	5	6	7	8	9	10	11	12	13	14	15	16	17	18	19	
16	1		1		2													4	
20	3		3		4													10	
24	4		5		6						1			1			17	0,9	
28	13		15		20			1			5			5			59	5,1	
32	17		20		26			1			5			5			74	5,1	
36	8		10		13						3			3			37	2,8	
40	3		3		4												10		
44	1		1		2												4		
-																			
-																			
итого, шт	50		58		77			2			14			14			215	30	
итого, куб.м	39		46,1		61,5			1,5			10,7			10,7			169,5	22,9	
итого, куб.%	23		27,2		36,3			0,9			6,3			6,3			100	13,5	

Причины назначения в рубку деревьев категорий состояния:

1	
2	
3	
4	хвойная порода

Порода: С. СКС породы: 2,48.

Ступени толщины см	Количество деревьев по категориям состояния, шт																	Всего	
	1		2		3		4		5		5 (а,б,в)			5 (г,д,е)			шт./ куб.м	в т.ч. подлежит рубке, %	
	Н	З	Н	З	Н	З	Н	З	Н	З	Н	З	О	Н	З	О			
1	2	3	4	5	6	7	8	9	10	11	12	13	14	15	16	17	18	19	
16	1		1		2													4	
20	2		3		4													9	
24	3		5		6													14	
28	10		15		20			1			3			3			52	3,6	
32	13		20		26			1			3			3			66	3,7	
36	6		10		13						2			2			33	2,1	
40	2		3		4												9		
44	1		1		2												4		
-																			
-																			
итого, шт	38		58		77			2			8			8			191	18	
итого, куб.м	30,2		46,1		61,5			1,5			6,6			6,6			152,5	14,7	
итого, куб.%	19,8		30,2		40,4			1			4,3			4,3			100	9,6	

Причины назначения в рубку деревьев категорий состояния:

1	
2	
3	
4	хвойная порода

Порода: Б. СКС породы: 2,93.

Ступени толщины см	Количество деревьев по категориям состояния, шт.																Всего	
	1		2		3		4		5		5 (а,б,в)			5 (г,д,е)			шт./ куб.м.	в т.ч. подлежит рубке, %
	Н	З	Н	З	Н	З	Н	З	Н	З	Н	З	О	Н	З	О		
1	2	3	4	5	6	7	8	9	10	11	12	13	14	15	16	17	18	19
20	1																1	
24	1										1			1			3	8,3
28	3										2			2			7	16,7
32	4										2			2			8	16,7
36	2										1			1			4	8,3
40	1																1	
-																		
-																		
-																		
-																		
итого, шт	12										6			6			24	12
итого, куб.м.	8,8										4,1			4,1			17	8,2
итого, куб.%	51,8										24,1			24,1			100	48,2

Причины назначения в рубку деревьев категорий состояния:

1

---

2

---

3

---

4

---

;

;

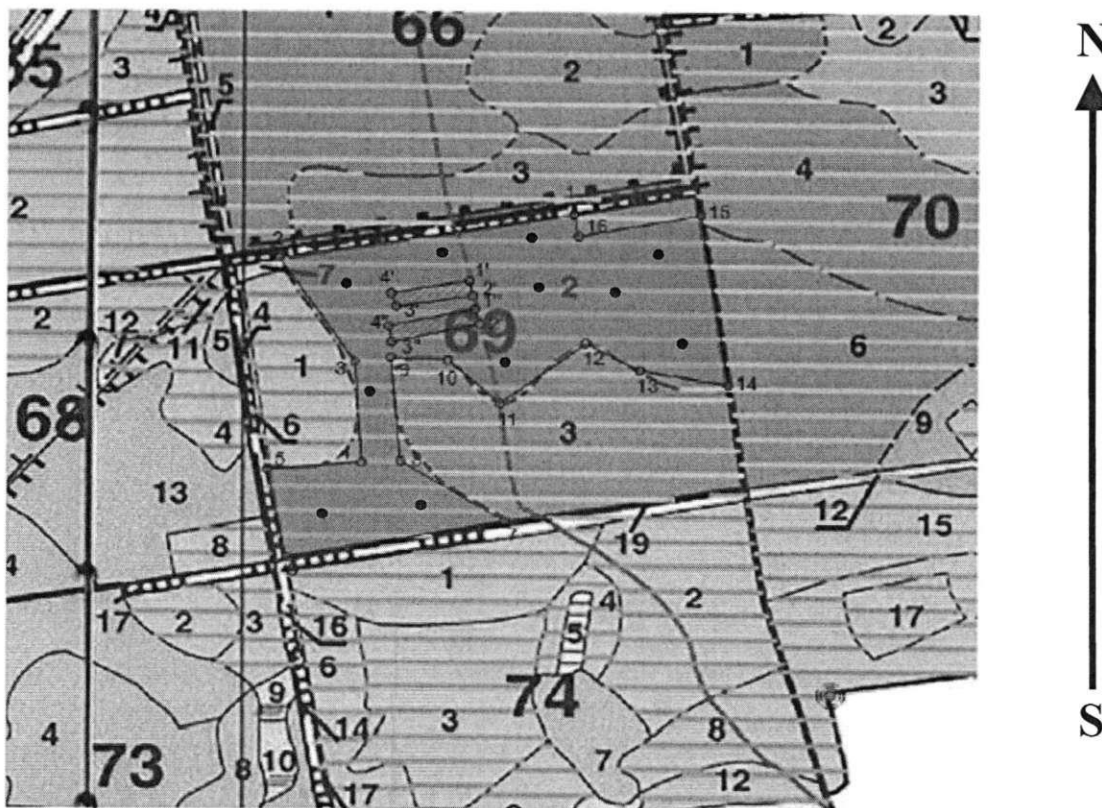
;

;

;

**Абрис участка**

Масштаб 1:10000

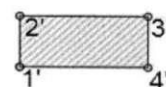


Условные обозначения:

обследуемая площадь



неэксплуатационная площадь



круговые площадки



№ квартала	№ выдела	№ ЛП выдела	Размеры ленты (круговой площадки) перечета					Координаты ГП	
			№ круговой площадки	Длина, м	Ширина, м	Радиус, м	Площадь, га		
69	2	1	1	-	-	13,8	0,06	52,215754	35,431653
			2	-	-	13,8	0,06	52,216868	35,433957
			3	-	-	13,8	0,06	52,216373	35,435373
			4	-	-	13,8	0,06	52,216121	35,437728
			5	-	-	13,8	0,06	51,780215	37,019478
			6	-	-	13,8	0,06	52,216545	35,427759
			7	-	-	13,8	0,06	52,214705	35,427933
			8	-	-	13,8	0,06	52,214568	35,425363

9	-	-	13,8	0,06	52,2129648	35,4258884
10	-	-	13,8	0,06	52,2136342	35,431789
11	-	-	13,8	0,06	52,214724	35,4289812

**Пространственное размещение лесопатологических выделов**

Номера точек	Координаты		Длина, м
1->2	52,21926°	35,43361°	503
2->3	52,21844°	35,42568°	250
3->4	52,21653°	35,42774°	210
4->5	52,21471°	35,42793°	188
5->6	52,21457°	35,42537°	200
6->7	52,21296°	35,42589°	416
7->8	52,21364°	35,43179°	250
8->9	52,21473°	35,42898°	180
9->10	52,2166°	35,42872°	100
10->11	52,21656°	35,43026°	116
11->12	52,21577°	35,43165°	200
12->13	52,21687°	35,43394°	108
13->14	52,21638°	35,43537°	225
14->15	52,21612°	35,43773°	406
15->16	52,21926°	35,43698°	232
16->1	52,21886°	35,43373°	35
Неэксплуатационная площадь			
1'	52,21801°	35,43081°	34
2'	52,21774°	35,4309°	170
3'	52,21754°	35,42886°	36
4'	52,21779°	35,42872°	172
Неэксплуатационная площадь			
1"	52,2175°	35,43096°	35
2"	52,21722°	35,43108°	194
3"	52,21688°	35,42873°	36
4"	52,21718°	35,42865°	193

Исполнитель работ по проведению лесопатологического обследования:

Оруджов Ю.С.

Дата составления документа: 28.11.2022 года. Тел. 89081342473

