

**Проект лесовосстановления**

**на лесном участке N 6/23-23/2022/год**

Лесовосстановление *искусственное* (естественное, искусственное, комбинированное)

Субъект Российской Федерации *Курская область*

Лесной район *лесостепной район европейской части Российской Федерации*

**Характеристика местоположения лесного участка:**

Лесничество *Льговское*

Участковое лесничество *Коньшевское*

N квартала *71*

N выдела *2*

Площадь лесного участка, га: *11,0 га*

(исходные данные для проекта лесовосстановления: материалы обследования лесного участка при выборе способа лесовосстановления, план лесного участка, масштаб 1:10000 прилагаются к проекту лесовосстановления)

**Характеристика лесорастительных условий лесного участка:**

Рельеф участка (уклон) *Надлуговая терраса, пологие дюнные всхолмления*  
Гидрологические условия (увлажнение) *Свежий. Грунтовые воды 4-6 м*

Почва *Слабо и средне-оподзоленные пески*

**Характеристика площадей лесного участка:** *вырубка 2022 г.*

(вырубки, гари, прогалины, иные не занятые лесными насаждениями или предназначенные для лесовосстановления земли)

**Характеристика вырубки:**

Количество пней, тыс. штук/га *0,6*

Характер и размещение оставленных деревьев и кустарников (куртины, полосы, групповое, равномерное) *нет*

Степень задернения почвы (слабая, средняя, сильная) *средняя*

Степень минерализации почвы (% от площади лесного участка) *0%*

Состояние очистки от порубочных остатков и валежника (захламленность, м ) *а) отсутствует*

а) отсутствует (до 5 м /га); б) слабая (5-20 м /га); в) средняя (20-50 м /га); г) сильная (более 50 м /га)

Категория доступности для техники *а) доступная*

а) доступная; б) требуется узкополосная расчистка без корчевки пней; в) требуется узкополосная расчистка; г) требуется широкополосная расчистка с корчевкой пней.

**Характеристика имеющихся подроста и молодняка лесных древесных пород:**

состав пород *Нет подроста и молодняка*

средний возраст, лет *нет*

средняя высота, м *нет*

количество деревьев и кустарников, тыс. штук/га *нет*

размещение их по площади лесного участка (равномерное, неравномерное, групповое)

состояние лесных насаждений и их оценка *нет*

**Проектируемый способ лесовосстановления:** *искусственное лесовосстановление*

(естественное лесовосстановление, искусственное лесовосстановление, комбинированное лесовосстановление (посев, посадка)

**Обоснование проектируемого способа лесовосстановления основных лесных древостоев пород восстанавливаемых лесов с учетом особенностей производства работ в различных категориях защитных лесов и особо защитных участках лесов** (для лесных участков предназначенных для проведения лесовосстановления, на которых лесовосстановительные мероприятия осуществляются лицами, указанными в подпункте "а" пункта 6 Правил, государственных (муниципальными) учреждениями, указанными в подпункте "б" пункта 6 Правил) *Отсутствует подрост и молодняк (Приложение 19 таблица 2 Правил лесовосстановления, утвержденных приказом Минприроды России от 29.12.2021 №1024)*

**Сроки и технологии (методы) выполнения работ по лесовосстановлению** (для лесных участков, предназначенных для проведения лесовосстановления, на которых лесовосстановительные мероприятия осуществляются лицами, указанными в подпункте "а" пункта 6 Правил, государственных (муниципальными) учреждениями, указанными в подпункте "б" пункта 6 Правил)

Октябрь 2022 года – подготовка почвы (нарезание борозд ПКЛ-70 через 3,3 м)

Апрель 2023 года посадка лесных культур (вручную под меч Колесова через 0,7 м)

**Сроки и технологии (методы) выполнения работ по агротехническим уходам** (для лесных участков, предназначенных для проведения лесовосстановления, на которых лесовосстановительные мероприятия осуществляются лицами, указанными в подпункте "а" пункта 6 Правил, государственных (муниципальными) учреждениями, указанными в подпункте "б" пункта 6 Правил)

2023 год - 3 ухода (июнь, август, октябрь);

2024 год – 2 ухода (май, сентябрь)

2025 год – 1 уход (август)

2026 год – 1 уход (июнь)

2027 год – 0 уход (июль) путем уничтожения травянистой растительности в ряду и междурядьях

**Сроки и технологии (методы) выполнения работ по лесоводственным уходам** (для лесных участков, предназначенных для проведения лесовосстановления, на которых лесовосстановительные мероприятия осуществляются лицами, указанными в подпункте "а" пункта 6 Правил, государственных (муниципальными) учреждениями, указанными в подпункте "б" пункта 6 Правил)

2028 год – 1 уход (сентябрь) путем уничтожения нежелательной древесно-кустарниковой растительности. (при необходимости)

**Требования к используемому для лесовосстановления посадочному (посевному) материалу:**

Порода Сосна обыкновенная, береза

Вид посадочного материала (сеянцы, саженцы с открытой (закрытой) корневой системой) селекционная

категория происхождения семян, лесосеменной район) Сеянцы с ОКС, селекционная категория – нормальные, лесосеменной район 3 (Курская область),

возраст, лет 2

высота, см 15

диаметр корневой шейки, мм 4

**Характеристика посевного материала:**

Порода нет

Класс качества семян нет

Селекционная категория нет

Место происхождения (лесосеменной район) нет

**Требования к молоднякам, площади которых подлежат отнесению к землям, на которых расположены леса, для признания работ по лесовосстановлению завершёнными** (для лесных участков, предназначенных для проведения лесовосстановления, на которых лесовосстановительные мероприятия осуществляются лицами, указанными в подпункте "а" пункта 6 Правил, государственными (муниципальными) учреждениями, указанными в подпункте "б" пункта 6 Правил):

Порода *Сосна обыкновенная*

возраст, лет *6*

количество деревьев основных лесных древесных пород, тыс. штук/га *Не менее 2,0*

средняя высота, м *Не менее 1,1*

**Объем работ по лесовосстановлению (площадь лесовосстановления, га)** (для лесных участков, предназначенных для проведения лесовосстановления, на которых лесовосстановительные мероприятия осуществляются лицами, указанными в подпункте "а" пункта 6 Правил, государственными (муниципальными) учреждениями, указанными в подпункте "б" пункта 6 Правил) *11,0 га*

**Проектируемый объем работ по лесовосстановлению** (для лесных участков, предназначенных для проведения лесовосстановления, на которых лесовосстановительные мероприятия осуществляются лицами, указанными в подпункте "а" пункта 6 Правил, государственными (муниципальными) учреждениями, указанными в подпункте "б" пункта 6 Правил):

площадь лесовосстановления, га *11,0 га*

количество жизнеспособных растений основных лесных древесных пород, тыс. штук/га *4,3*

количество жизнеспособных растений основных лесных древесных пород на всей площади, тыс. штук/га *47,3, (Со - 28,4 т.шт. Д.б. и Ю.б. - 18,9 т.шт) - 6Со4Бб*

**Исполнитель работ по лесовосстановлению:**

**Директор ГУПКО «Льговлес»**

Должность(при наличии)

подпись

**Шихов Ю.В.**

(фамилия, имя, отчество - последнее при наличии)

**Исполнитель(и) старший инженер отдела**

Должность

подпись

**Кулькова Т.В.**

(фамилия, имя, отчество)

**"13 " сентября 2022 г.**

Число, месяц, год

Субъект Федерации Курская область  
 Лесной район Лесостепной район европейской части РФ  
 Лесничество (или лесопарк) Льговское Участковое лесничество Коньшевское

**Карточка  
 обследования участка № 5 / 2022 год  
 при выборе способа и технологии лесовосстановления**

- 1 № квартала 71 № выдела 2
- 2 Площадь участка, с точностью до 0,1 га 11,0 га
- 3 План участка. Масштаб 1:10 000 (Прилагается к Карточке)
- 4 Категория площади: лесовосстановления вырубка 2022 г  
вырубка, гарь, иная (год, месяц)
- 5 Исходный породный состав участка лесовосстановления, % 10 Со
- 6 Условия для работы техники:
- 6.1 Количество пней, тыс.шт./га: всего 0,6 в т.ч. диаметром более 24 см 0,07
- 6.2 Высота пней, см 15 в т.ч. диаметром более 24 см 15 в т.ч. высотой 30 см и более 15
- 6.3 Диаметр пней, см 24 в т.ч. диаметром более 24 см \_\_\_\_\_
- 6.4 Захламленность, м<sup>3</sup>/га отсутствует
- 6.5 Завалуненность, % \_\_\_\_\_  
отсутствует, слабая, средняя, сильная
- 6.6 Категория доступности для работы техники: (а) доступно без понижения пней и корчевки  
слабая, средняя, сильная, иные препятствия  
а, б, в, г
- 7 Лесорастительные условия.
- 7.1 Рельеф Надлуговая терраса, пологие дюнные вихолмления.
- 7.2 Группа типов леса СТР
- 7.3 Тип условий местопроизрастания A2
- 7.4 Почва Слабо и средне-оподзоленные пески. Грунтовые воды 4-6м тип, \_\_\_\_\_  
механический состав, степень увлажнения
- 7.5 Степень задернения почвы средняя  
слабая, средняя, сильная
- 7.6 Поврежденность почвы участка (степень) нет  
слабая, средняя, сильная
- 7.6.1 Сильные повреждения почвы, % от общей площади нет
- 7.7 Степень минерализации почвы, % от площади участка нет
- 8 Характеристика сохраненного подроста главных (целевых) пород:
- 8.1 Средний возраст подроста, лет \_\_\_\_\_  
отсутствует
- 8.2 Жизнеспособность подроста \_\_\_\_\_  
жизнеспособный, нежизнеспособный
- 8.3 Количество тыс./га: всего нет в т.ч. по породам \_\_\_\_\_  
нет
- 8.4 Категория густоты \_\_\_\_\_  
редкий, средний, густой
- 8.5 Средняя высота подроста, м \_\_\_\_\_  
нет
- 8.6 Категория по крупности \_\_\_\_\_  
нет
- 8.7 Встречаемость подроста, % \_\_\_\_\_  
мелкий, средний, крупный
- 8.8 Распределение по площади \_\_\_\_\_  
нет
- 8.9 Степень повреждений подроста \_\_\_\_\_  
равномерное, неравномерно, групповое  
нет  
слабая, средняя, сильная



**Перечетная ведомость  
 жизнеспособного подроста при обследовании  
 участка № 5 /2023 год лесовосстановления**

Лесничество (или лесопарк) Льговское Участковое лесничество Коньшевское  
 Квартал № 71 Выдел № 2

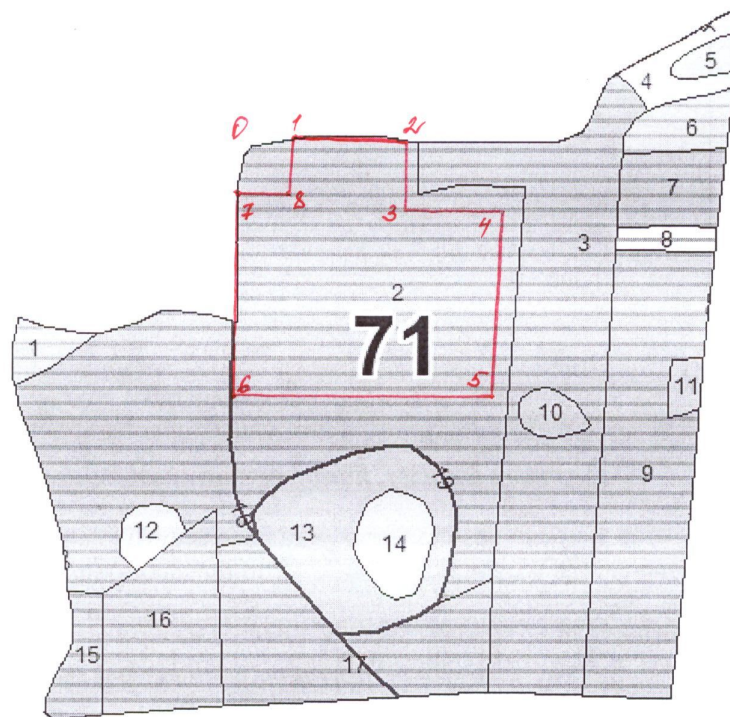
№ пробной площади/ учетной площадки	Высота по категориям, м	Количество по породам, шт.								
		главных(целевых)			сопутствующих			нежелательных (малоценных)		
				всего			всего			всего
1	- до 0,5									
	-0,6-1,5									
	более 1,5									
итого										
2										
и т.д.										
итого										
Всего										
В пересчете на крупный, тыс. шт./га										

Исполнитель(и): старший инженер  Кулькова Т.В.  
 должность                      подпись                      Ф.И.О


« 23 » 08 2022 г.

ПЛАН  
участка, отведенного под лесные культуры  
в кв. 71, в. 2, пл. 11,0 га ур. «Среднее» на 2023 г

Коньшевское участковое лесничество  
Льговское лесничество  
Масштаб 1: 10 000



Номера точек	Координаты	Длина, м
1->2	51.84769/34.98802	165
2->3	51.84659/34.98784	90
3->4	51.84657/34.98991	138
4->5	51.84459/34.98939	260
5->6	51.84454/34.98492	380
6->7	51.84483/34.98363	285
7->8	51.84739/34.98382	74
8->1	51.84729/34.98487	80

Исполнитель: старший инженер отдела  Кулькова Т.В.