

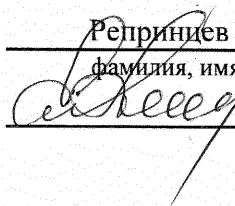
УТВЕРЖДАЮ:

Заместитель министра природных ресурсов
Курской области

должность

Репринцев Дмитрий Дмитриевич

фамилия, имя и отчество (при наличии)



31.10.2025.

дата

Акт
лесопатологического обследования № 2025-7/27
лесных насаждений Обоянского лесничества
Курской области

Способ лесопатологического обследования: Визуальное
Инструментальное V

Место проведения:

Участковое лесничество	Урочище (дача)	Квартал (кварталы)	Выдел (выделы)	Площадь, га	ЛП выдел	Площадь ЛП выдела
Рыбино-Будское	-	22	4	1,4	-	-

Лесопатологическое обследование проведено на общей площади 1,4 га.

Кадастровый номер участка: 46:16:00 00 00:0010

Документ о праве пользования: договор аренды б/№ от 31.08.2010, вид разрешенного использования лесов: заготовка древесины.



2. Инструментальное (детальное) обследование лесных насаждений.

2.1 Лесничество: Обоянское, уч. лесничество: Рыбино-Будское,
участок: -, кв. 22 выд. 4 ЛП выдел: -.

Наличие ограничений или особенностей участка, влияющих на назначение СОМ: имеется угроза возникновения очагов вредных организмов; имеется угроза увеличения пожарной опасности в лесах.

2.2. Фактическая таксационная характеристика лесного насаждения не соответствует таксационному описанию. Причины несоответствия: неравномерный состав и другие характеристики насаждения.

2.3. Состояние насаждения: с нарушенной устойчивостью.

2.4 СКС насаждения: 4,07. Причины ослабления, повреждения насаждения: повреждение (заселено или отработано) златкой ясеневой изумрудной узкотелой (код 332); опёнок (код 467); голландская болезнь ильмовых (код 272). Данные причины определены по следующим признакам: наличие гнили; отработано стволовыми вредителями >1/2 окр. ств. под кроной; грибница, ризоморфы и мицелиальные плёнки опёнка под корой; поселение стволовых вредителей >1/2 окр. ств. под кроной; ажурность кроны; усыхание от 1/2 до 3/4 ветвей в кроне свежее; усыхание от 1/2 до 3/4 ветвей в кроне прошлых лет; обрыв корней (вывал) прошлых лет; усыхание >3/4 ветвей в кроне свежее.

2.4.1 Заселено (отработано) стволовыми вредителями:

Вид вредителя	Порода	Встречаемость заселенных деревьев, % от запаса породы	Встречаемость отработанных деревьев, % от запаса породы	Степень заселения лесного насаждения
1	2	3	4	5
Златка ясеневая изумрудная узкотелая	Я	23,5	76,5	средняя
-	-	-	-	-
-	-	-	-	-
-	-	-	-	-
-	-	-	-	-
-	-	-	-	-

2.4.2 Повреждено огнем:

Вид пожара	Порода	Состояние корневых лап		Состояние корневой шейки		Высушивание луба		Обугленность древесины более 1/3 высоты ствола	
		% поврежденных огнем корней	% деревьев с данным повреждением	Обугленность древесины шейки по окружности	% деревьев с данным повреждением	по окружности (1/4; 1/2; 3/4; более 3/4)	% деревьев с данным повреждением	по окружности ствола (< 1/2; > 1/2)	% деревьев с данным повреждением
1	2	3	4	5	6	7	8	9	10
-	-								
-	-								
-	-								
-	-								
-	-								

2.4.3 Поражено болезнями:

Болезнь/возбудитель	Порода	Встречаемость % от запаса насаждения	Степень поражения лесного насаждения
1	2	3	4
Опёнок	Я	47,3	сильная
Голландская болезнь ильмовых	В	8	-
Опёнок	Дн	6,2	-
Опёнок	В	3,5	-
-	-	-	-
-	-	-	-

2.5. Выборке подлежит 68,6 % деревьев по запасу, в том числе:
 без признаков ослабления 0 %,
 ослабленных 0 %,
 сильно ослабленных 5 %, причина 272
 усыхающих 0 %,
 свежего сухостоя 10,4 %,
 свежего ветровала 0 %,
 свежего бурелома 0 %,
 старого сухостоя 49,2 %,
 старого ветровала 4 %,
 старого бурелома 0 %.

2.6. Полнота лесного насаждения после уборки деревьев, подлежащих рубке, составит: 0,2.

Критическая полнота для данной категории лесных насаждений и преобладающей породы составляет 0,3.

Заключение к инструментальному обследованию участка

На участке имеется насаждение с нарушенной устойчивостью, в целях улучшения санитарного и лесопатологического состояния участка назначается проведение ССР на площади 1,4 га. Вырубаемый запас составляет 234,5 куб.м

Участковое лесничество	Урочище (дача)	Квартал	Выдел	Площадь выдела, га	ЛП выдел	Площадь ЛП выдела	Вид мероприятия	Площадь мероприятия, га	Порода	Доля выбираемой древесины по запасу %	Рекомендуемый срок проведения мероприятия
1	2	3	4	5	6	7	8	9	10	11	12
Рыбино-Будское	.	22	4	1,4	-	-	ССР	1,4	Я, Дн, В,	100	2025-2027 гг

Ведомость перечета деревьев, назначенных в рубку, и абрис лесного участка прилагаются (прил. 2 и 3 к данному акту).

Рекомендации по проведению мероприятий, не относящихся к мероприятиям по предупреждению распространения вредных организмов: нет.

Дата проведения обследований: 09.10.2025 года.

Дата составления документа: 27.10.2025 года.

Исполнитель работ по проведению ЛПО:

ФИО: Шабанов С. И.

Организация: филиал ФБУ "Рослесозащита" - "ЦЗЛ Воронежской области"

Должность: Инженер-лесопатолог

Подпись _____

Телефон: 89515424113

Ведомость

к акту лесопатологического обследования № _____

лесных участков с выявленными несоответствиями таксационным описаниям

Субъект Российской Федерации: Курская область. Лесничество (лесопарк): Обоянское.

Участковое лесничество: Рыбино-Будское. Урочище (лесная дача): -

1	2	3	4	5	6	7	8	9	10	Таксационная характеристика									Заложено пробных площадей	
										11	12	13	14	15	16	17	18	19	20	21
Год проведения лесосоустройства	Номер квартала	Номер выдела	Площадь выдела, га	Целевое назначение лесов	Категория защитных лесов	ОЗУ	Источник данных	Номер ЛП выдела	Площадь ЛП выдела, га	состав	порода	возраст, лет	средняя высота, м	средний диаметр, см	тип леса	полнота	бонитет	запас, куб. м/га	количество, шт.	общая площадь, га
2022	22	4	1,4	Защитные	Противоэрозионные леса	нет	ТО			6Д2Я32В	Дуб	64	21	24	ДСН	0,6	1	170		
							Ф	-	1,4	6Я2Дн2В	Ясень	66	23	24	ДСН	0,5	1	170	3	0,12

Примечание:

ТО - таксационные описания

Ф - фактическая характеристика лесного насаждения

Исполнитель работ по проведению лесопатологического обследования:

Шабанов С. И.



Дата составления документа: 27.10.2025 года. Тел. 89515424113

ВРЕМЕННАЯ ПРОБНАЯ ПЛОЩАДЬ № 1, 2, 3

1.1 Субъект Российской Федерации: Курская область.

Лесничество (лесопарк): Обоянское.

Участковое лесничество: Рыбино-Будское.

Урочище (лесная дача): -.

Квартал: 22. Выдел: 4. Площадь выдела: 1,4 га.

Лесопатологический выдел: -

1.2 Метод перече́та: круговые площадки постоянного радиуса.

Количество лент/площадок: - 3

Размеры площадок: радиус 11,3 м.

Размер временной пробной площади: - 0,12

1.3 Фактическая таксационная характеристика насаждения:

состав: 6Я2Дн2В; возраст: 66 лет; тип леса: ДСН; бонитет: 1.
запас на га: 170; полнота: 0,5; возобновление: отсутствует.

1.4 Номер очага вредных организмов: б/н.

Тип очага вредных организмов: -.

Фаза развития очага вредных организмов: -.

1.5 Причины ослабления, повреждения насаждения и время: повреждение (заселено или отработано) златкой ясеновой изумрудной узкотелой (код 332); опёнок (код 467); голландская болезнь ильмовых (код 272). Время повреждения: 2022-2024 гг. Состояние насаждения: с нарушенной устойчивостью, СКС насаждения 4,07.

1.6 Назначенные мероприятия: ССР.

Исполнитель работ по проведению лесопатологического обследования:

Шабанов С. И.



Дата составления документа: 27.10.2025 года. Тел. 89515424113

ВЕДОМОСТЬ ПЕРЕЧЕТА ДЕРЕВЬЕВ

Итоговая ведомость по насаждению. СКС насаждения: 4.07.

Ступени толщины см	Количество деревьев по категориям состояния, шт.																	Всего	
	1		2		3		4		5		5 (а,б,в)			5 (г,д,е)			шт./ куб.м.	в т.ч. подлежит рубке, %	
	Н	З	Н	З	Н	З	Н	З	Н	З	Н	З	О	Н	З	О			
1	2	3	4	5	6	7	8	9	10	11	12	13	14	15	16	17	18	19	
12																	1	1	2,2
16																	1	1	2,2
20	1		2		1	1		1				2		1		6	15	21,7	
24	1		2		1	1		1				2		1		8	17	26,2	
28	1		2			1		1				1		1		4	11	15,2	
32																	1	1	2,2
-																			
-																			
-																			
-																			
итого, шт	3		6		2	3		3				5		3		21	46	32	
итого, куб.м.	1,5		2,5		0,8	1		1,5				2,1		1,2		9,5	20,1	13,8	
итого, куб.%	7,5		12,4		4	5		7,5				10,4		6		47,2	100	68,6	

Причины назначения в рубку деревьев категорий состояния:

1

2

3

голландская болезнь

4

Порода: Я. СКС породы: 4.88.

Ступени толщины см	Количество деревьев по категориям состояния, шт.																	Всего	
	1		2		3		4		5		5 (а,б,в)			5 (г,д,е)			шт./ куб.м.	в т.ч. подлежит рубке, %	
	Н	З	Н	З	Н	З	Н	З	Н	З	Н	З	О	Н	З	О			
1	2	3	4	5	6	7	8	9	10	11	12	13	14	15	16	17	18	19	
12																	1	1	3,7
16																	1	1	3,7
20								1				1				6	8	25,9	
24								1				1				8	10	33,4	
28								1				1				4	6	18,5	
32																	1	1	3,7
-																			
-																			
-																			
-																			
итого, шт								3				3				21	27	24	
итого, куб.м.								1,5				1,5				9,5	12,5	11	
итого, куб.%								12				12				76	100	88	

Причины назначения в рубку деревьев категорий состояния:

1

2

3

4

Порода2: Дн. СКС породы: 2,19.

Ступени толщины см	Количество деревьев по категориям состояния, шт.																	Всего	
	1		2		3		4		5		5 (а,б,в)			5 (г,д,е)			шт./ куб.м.	в т.ч. подлежит рубке, %	
	Н	З	Н	З	Н	З	Н	З	Н	З	Н	З	О	Н	З	О			
1	2	3	4	5	6	7	8	9	10	11	12	13	14	15	16	17	18	19	
20	1		1		1												3		
24	1		1		1									1			4	11,1	
28	1		1														2		
-																			
-																			
-																			
-																			
-																			
-																			
итого, шт	3		3		2									1			9	1	
итого, куб.м.	1,5		1,5		0,8									0,5			4,3	0,5	
итого, куб.%	34,9		34,9		18,6									11,6			100	11,6	

Причины назначения в рубку деревьев категорий состояния:

1

2

3

4

Порода3: В. СКС породы: 3,49.

Ступени толщины см	Количество деревьев по категориям состояния, шт.																	Всего	
	1		2		3		4		5		5 (а,б,в)			5 (г,д,е)			шт./ куб.м.	в т.ч. подлежит рубке, %	
	Н	З	Н	З	Н	З	Н	З	Н	З	Н	З	О	Н	З	О			
1	2	3	4	5	6	7	8	9	10	11	12	13	14	15	16	17	18	19	
20			1		1							1		1			4	30	
24			1		1							1					3	20	
28			1		1									1			3	20	
-																			
-																			
-																			
-																			
-																			
-																			
итого, шт			3		3							2		2			10	7	
итого, куб.м.			1		1							0,6		0,7			3,3	2,3	
итого, куб.%			30,3		30,3							18,2		21,2			100	69,7	

Причины назначения в рубку деревьев категорий состояния:

1

2

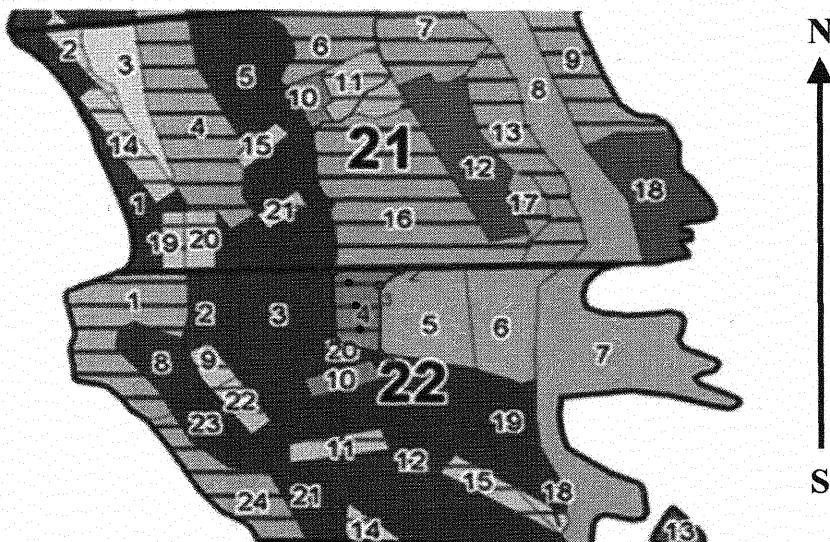
3

голландская болезнь

4

Абрис участка леса

Масштаб 1:10000



Условные обозначения:

обследуемая площадь неэксплуатационная площадь

круговые площадки

№ квартала	№ выдела	№ ЛП выдела	Размеры ленты (круговой площадки) пересчета					Координаты ПП	
			№ круговой площадки	Длина, м	Ширина, м	Радиус, м	Площадь, га		
22	4	-	1	-	-	11,3	0,04	51,288660	36,054417
			2	-	-	11,3	0,04	51,288146	36,054325
			3	-	-	11,3	0,04	51,287674	36,054757
			кол-во	-	-				

Пространственное размещение лесопатологических выделов

Номера точек	Координаты		Длина, м
1->2	51,18738	36,16367	160
2->3	51,28886°	36,05565°	49,5
3->4	51,28859°	36,05508°	142,8
4->5	51,28731°	36,05508°	88,6
5->1	51,28757°	36,05387°	142,2

Исполнитель работ по проведению лесопатологического обследования:

Шабанов С. И.

Дата составления документа: 27.10.2025 года. Тел. 89515424113

Таксационное описание

ООО "Дубрава-Инфо" Обоянское л-во Рыбино-Будское уч.л-во
ПРОТИВОЭРОЗИОННЫЕ ЛЕСА

Квартал: 22

№	Культура	Возраст	Площадь	Состав	Э	Л	В	Д	К	Г	Б	Тип	П	Запас сырья	рост	К	Запас на выделе	м3	Л	Лесосорт	Почва	Рельеф	Особенности	Выдела	
1	4,2 лесные культуры 8Д2Д	1 Д 19 Д	57 90	18 24	22 40	3	2	2	ДСН Д2	,7	180	756	605 151												
	подлесок: ЧР БР	ГУСТОЙ																							
2	1,1 10ДН	1 ДН	90	23	36	9	4	3	ДСН Д2	,7	230	253	253	2											
	подлесок: ЧР БР	ГУСТОЙ																						ГРУП.-БЫВ.РУБ. 25%	
3	4,0 7ДН2Я1ИЛГ	1 ДН 23 Я ИЛГ	90	23 24 23	36 36 32	9	4	3	ДСН Д2	,6	200	800	560 160 80	2 2 3	20										ЧЕРЕСПОЛ.ПОС.Р 25% СОЗД.Л/КУЛЬТУР
	подлесок: ЧР БР	ГУСТОЙ																							
4	1,4 лесные культуры 6Д2ЯЗ2В	1 Д 21 ЯЗ В	64	21 22 20	24 24 22	4	2	1	ДСН Д2	,6	170	238	143 48 47												7
	подлесок: ЛЩ БР	ЧР ГУСТОЙ																							
5	3,4 8Д2ЯЗ+КЛ+ГШ	1 Д 22 ЯЗ	70	22 23	24 24	4	2	1	ДСН Д2	,6	190	646	517 129												17
	подлесок: ЧР БР	ЛЩ ГУСТОЙ																							
6	3,1 9Д1ТК+КЛ	1 Д 22 ТК	65	22 25	24 36	4	2	1	ДСН Д2	,7	220	682	614 68												16
	подлесок: ЧР БР	ЛЩ ГУСТОЙ																							
7	9,2 8Д2Д+ОС	1 Д 19 Д	60 90	18 24	24 40	3	2	2	ДСН Д2	,7	200	1840	1472 368												
	подлесок: ЛЩ ЧР БР	ГУСТОЙ																							
	НАСАЖДЕНИЕ РАЗНОВОЗРАСТНОЕ, В ВЫДЕЛЕ ОВРАГ																								
8	1,8 10ДН	1 ДН	90	24	36	9	4	2	ДСН Д2	,7	250	450	450	2											ГРУП.-БЫВ.РУБ. 25%
	подлесок: ЧР БР	ГУСТОЙ																							
	склон В -15																								
9	,5 лесные культуры 6Д2ОС2ИВ	1 Д 2 ОС ИВ	8 5 3	2 3 4	4 4 4	1	1	3	ДСН Д2	,8	15	8	5 2 1												ЛЕСОВ.УХОД, ОСВ 30%
	подлесок: ЧР МАЛ	ГУСТОЙ																							
	культуры-15 г., ВСПАШКА БОРОЗ., ПОСАДКА РУЧНАЯ, размещение 3,5*7,5 м, 4500 шт/га, состояние УДОВЛЕТВОРИТЕЛЬНОЕ																								
10	,6 3КЛ2ИЛГ1Д3КЛХ1ГШ 1 КЛ	10	6	8	1	1	1	1	ДСН	,8	35	21	7												

