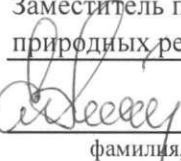


УТВЕРЖДАЮ:

Заместитель председателя Комитета
природных ресурсов Курской области

должность
 Репринцев Д.Д.

фамилия, имя и отчество (при наличии)

дата

Акт
лесопатологического обследования № *2022-6/33*
лесных насаждений Льговского лесничества
Курской области

Способ лесопатологического обследования: Визуальное V
Инструментальное

Место проведения:

Участковое лесничество	Урочище (дача)	Квартал (кварталы)	Выдел (выделы)	Площадь, га	ЛП выдел	Площадь ЛП выдела
Банищанское	-	31	23	6,4	1	1,5

Лесопатологическое обследование проведено на общей площади 1,5 га.

Кадастровый номер участка: 46:13:000000:850

Документ о праве пользования: договор аренды номер - от 27.07.2007, вид разрешенного использования лесов: заготовка древесины.



1. Визуальное (рекогносцировочное) лесопатологическое обследование.

Наземное V

Дистанционное

1.1. На площади 1,5 га фактическая таксационная характеристика соответствует таксационному описанию.

1.2. Лесные насаждения с нарушенной и утраченной устойчивостью выявлены на площади 1,5 га.

Уч. лес-во	Урочище (дача)	Квартал	Выдел	Площадь, га		Причина ослабления (гибели)
				с нарушенной устойчивостью	с утраченной устойчивостью	
Банищанское	-	31	23	1,5	-	315

Состояние обследованных лесных насаждений приведено в приложениях 1.1 - 1.4 к Акту в зависимости от метода проведения ЛПО.

1.3. В обследованных лесных участках прогнозируется:

Прогноз	Площадь, га
Ослабление лесных насаждений	1,5
Усыхание лесных насаждений различной степени	-
Развитие очагов вредных организмов	

1.4. Обнаружено загрязнение лесного участка отходами и выбросами: промышленными бытовыми

Вид загрязнения	Размеры загрязнения			Объем, кубм	Площадь загрязнения, га
	ширина, м	длина, м	высота, м		

ЗАКЛЮЧЕНИЕ

На площади 1,5 га насаждение усыхающее. Назначенные профилактические мероприятия по защите лесов: нет; агитационные мероприятия: нет.

Уч. Л-во	Урочище	Квартал	Выдел	Площадь выдела	ЛП выдел	Площадь ЛП выдела	Вид мероприятия	Срок проведения
1	2	3	4	5	6	7	8	9
Банищанское	-	31	23	6,4	1	-	-	-

Дата проведения обследований: 21.09.2022 года.

Исполнитель работ по проведению лесопатологического обследования:
 ФИО: Шабанов С. И.

Организация: филиал ФБУ "Рослесозащита" - "ЦЗЛ Воронежской области"

Должность: Инженер-лесопатолог

Подпись _____

Телефон: 89515424113

Результаты проведения лесопатологического обследования
лесных насаждений за 21.09.2022 года.

Субъект Российской Федерации: Курская область. Лесничество (лесопарк): Лы овское.
Участковое лесничество: Банищанское. Урочище (лесная дача): -

1	2	3	4	5	6	7	8	Таксационная характеристика лесного насаждения									18	Распределение деревьев по категориям состояния, % от запаса												33	34	Назначенные мероприятия					
								9	10	11	12	13	14	15	16	17		без признаков ослабления		ослабленные		сильно ослабленные		усыхающие		27	28	29	30			31	32	Причина ослабления, повреждения	Подлежит рубке, % от запаса	вид	площадь, га
																		Н	Р	Н	Р	Н	Р	Н	Р												
31	23	6.4	Защитные	Противопожарные леса	нет	1	1,5	10С	Всего	97	33	36	СДС Н	0,7	1А	380	-			19,4		16,2					19,4				45,0			315			
									С	-	-	-	-	-	-	-	-			19,4		16,2				19,4				45,0							

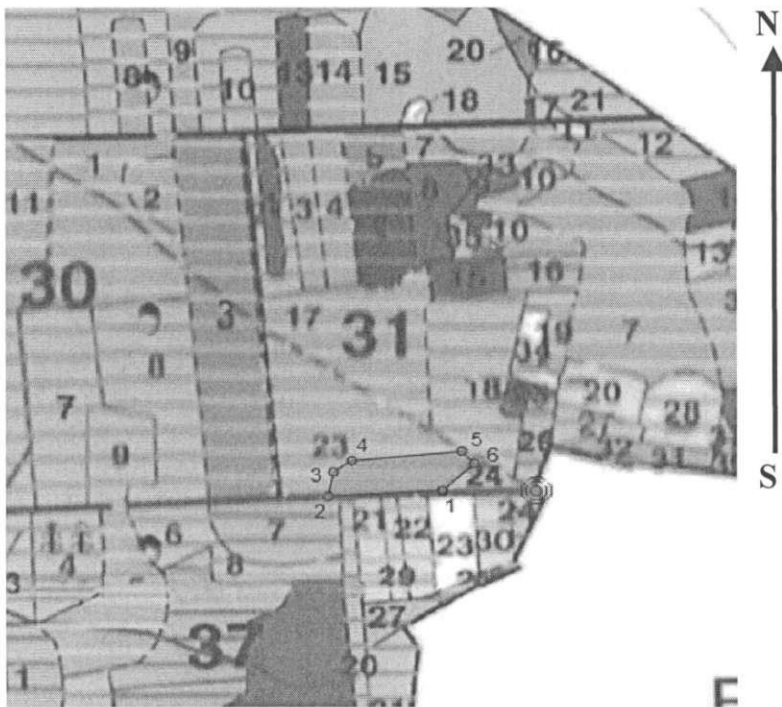
Условные обозначения: Н - деревья не подлежат рубке, Р - деревья подлежат рубке.
Исполнитель работ по проведению лесопатологического обследования:

Шабанов С. И. 

Дата составления документа: 21.10.2022 года. Тел. 89515424113

Абрис участка

Масштаб 1:10000



Условные обозначения:



№ квартала	№ выдела	№ ЛП выдела	Размеры ленты (круговой площадки) пересчета				Координаты ШП
			Длина, м	Ширина, м	Радиус, м	Площадь, га	
31	23	1	1	-	-	1,50	

Пространственное размещение лесопатологических выделов

Номера точек	Координаты		Длина, м
1->2	51,70068°	35,0286°	196
2->3	51,70058°	35,02577°	46
3->4	51,70099°	35,02589°	39
4->5	51,70119°	35,02636°	189
5->6	51,70135°	35,02908°	32
6->1	51,70114°	35,02939°	75

Исполнитель работ по проведению лесопатологического обследования:

Шабанов С. И.

Дата составления документа: 21.10.2022 года. Тел. 89515424113

