

## Проект лесовосстановления на лесном участке № 12/10-24 / 2023 год

Лесовосстановление: искусственное (естественное, искусственное, комбинированное)

Субъект Российской Федерации: Курская область

Лесной район: Лесостепной район европейской части Российской Федерации

### Характеристика местоположения лесного участка:

Лесничество: Хомутовское

Участковое лесничество: Калиновское

Урочище: Калиновское

№ Квартала: 66

№ Выдела: 27

Площадь лесного участка, га: 0,6

(исходные данные для проекта лесовосстановления: материалы обследования лесного участка при выборе способа лесовосстановления, план лесного участка, масштаб 1:10 000 прилагаются к проекту лесовосстановления)

### Характеристика лесорастительных условий лесного участка:

Рельеф участка (уклон): равнинный

Гидрологические условия (увлажнение): свежий

Почва: деградированные черноземы

### Характеристика площадей лесного участка:

вырубка 2022 года

(вырубки, гари, прогалины, иные не занятые лесными насаждениями или предназначенные для лесовосстановления земли)

### Характеристика вырубки:

Количество пней, тыс. штук/га: 0,34

Характер и размещение оставленных деревьев и кустарников (куртины, полосы, групповое, равномерное): нет

Степень задернения почвы (слабая, средняя, сильная): сильная

Степень минерализации почвы (% от площади лесного участка): 0%

Состояние очистки от порубочных остатков и валежника (захламленность, м<sup>3</sup>): отсутствует (до 5 м.куб/га)

а) отсутствует (до 5 м<sup>3</sup>/га); б) слабая (5-20 м<sup>3</sup>/га); в) средняя (20-50 м<sup>3</sup>/га); г) сильная (более 50 м<sup>3</sup>/га).

Категория доступности для техники: доступная

а) доступная;

б) требуется узкополосная расчистка без корчевки пней;

в) требуется узкополосная расчистка;

г) требуется широкополосная расчистка с корчевкой пней.

### Характеристика имеющихся подроста и молодняка лесных древесных пород:

Нет подроста и молодняка

### Проектируемый способ лесовосстановления:

искусственное лесовосстановление

(естественное лесовосстановление, искусственное лесовосстановление, комбинированное лесовосстановление (посев, посадка))

Обоснование проектируемого способа лесовосстановления основных лесных древесных пород восстанавливаемых лесов с учетом особенностей производства работ в различных категориях защитных лесов и особо защитных участках лесов (для лесных участков, предназначенных для проведения лесовосстановления, на которых лесовосстановительные мероприятия осуществляются лицами, указанными в подпункте "а" пункта 6 Правил, государственными (муниципальными) учреждениями, указанными в подпункте "б" пункта 6 Правил)

отсутствие подроста (Приложение 19 к Правилам лесовосстановления, таблица 2)

Сроки и технологии (методы) выполнения работ по лесовосстановлению (для лесных участков, предназначенных для проведения лесовосстановления, на которых лесовосстановительные мероприятия осуществляются лицами, указанными в подпункте "а" пункта 6 Правил, государственными (муниципальными) учреждениями, указанными в подпункте "б" пункта 6 Правил)

октябрь 2023 год- подготовка почвы, нарезание борозд через 3,3 м, апрель 2024 год- посадка ручная под меч Колесова через 0,7 м

**Сроки и технологии (методы) выполнения работ по агротехническим уходам (для лесных участков, предназначенных для проведения лесовосстановления, на которых лесовосстановительные мероприятия осуществляются лицами, указанными в подпункте "а" пункта 6 Правил, государственными (муниципальными) учреждениями, указанными в подпункте "б" пункта 6 Правил)**

уничтожение сорной травянистой растительности в ряду и в междурядьях 2024 год-4 ухода в мае, июне, июле, августе, 2025 год-3 ухода в июне, июле, августе, 2026 год-2 ухода в июне, августе, 2027 год-2 ухода в мае, июле, 2028 год-1 уход в августе

**Сроки и технологии (методы) выполнения работ по лесоводственным уходам (для лесных участков, предназначенных для проведения лесовосстановления, на которых лесовосстановительные мероприятия осуществляются лицами, указанными в подпункте "а" пункта 6 Правил, государственными (муниципальными) учреждениями, указанными в подпункте "б" пункта 6 Правил)**

2029 год -уничтожение нежелательной древесно-кустарниковой растительности

**Требования к используемому для лесовосстановления посадочному (посевному) материалу:**

Порода: дуб

Вид посадочного материала (сеянцы, саженцы с открытой (закрытой) корневой системой, селекционная категория происхождения семян, лесосеменной район): сеянцы с открытой корневой системой

Возраст, лет: 2

Высота, см: не менее 15

Диаметр корневой шейки, мм: не менее 4 мм.

**Характеристика посевного материала:**

Порода: нет

Класс качества семян: нет

Селекционная категория: нет

Место происхождения (лесосеменной район): нет

**Требования к молоднякам, площади которых подлежат отнесению к землям, на которых расположены леса, для признания работ по лесовосстановлению завершенными (для лесных участков, предназначенных для проведения лесовосстановления, на которых лесовосстановительные мероприятия осуществляются лицами, указанными в подпункте "а" пункта 6 Правил, государственными (муниципальными) учреждениями, указанными в подпункте "б" пункта 6 Правил):**

Порода: дуб

Возраст, лет: 7

Количество деревьев основных лесных древесных пород, тыс. штук/га: не менее 1,5

Средняя высота, м: не менее 1,1

**Объем работ по лесовосстановлению (площадь лесовосстановления, га) (для лесных участков, предназначенных для проведения лесовосстановления, на которых лесовосстановительные мероприятия осуществляются лицами, указанными в подпункте "а" пункта 6 Правил, государственными (муниципальными) учреждениями, указанными в подпункте "б" пункта 6 Правил)**

0,6

**Проектируемый объем работ по лесовосстановлению (для лесных участков, предназначенных для проведения лесовосстановления, на которых лесовосстановительные мероприятия осуществляются лицами, указанными в подпункте "а" пункта 6 Правил, государственными (муниципальными) учреждениями, указанными в подпункте "б" пункта 6 Правил):**

площадь лесовосстановления, га: 0,6

количество жизнеспособных растений основных лесных древесных пород, тыс.штук /га: 4,3

количество жизнеспособных растений основных лесных древесных пород на всей площади, тыс. штук: 2,6

Исполнитель работ по лесовосстановлению:

ДОКУМЕНТ ПОДПИСАН  
ЭЛЕКТРОННОЙ ПОДПИСЬЮ

Сертификат: 01 14 EB CC 00 66 AF 4B A6 4B 74 7F 08 6E 9A 5A 90  
Владелец: Попядухин Александр Михайлович, КРЕСТЬЯНСКОЕ  
Действителен: с 09.12.2022 по 09.03.2024

Глава

Должность (При наличии)

Подпись

Попядухин Александр  
Михайлович

(Фамилия, имя, отчество -  
последнее при наличии)

13.09.2023

Число, месяц, год

Субъект Федерации Курская область

Лесной район лесостепной европейской части РФ

Лесничество Хомутовское Участковое лесничество Калиновское

**Карточка  
обследования участка №12/ 10 2023 год  
при выборе способа лесовосстановления**

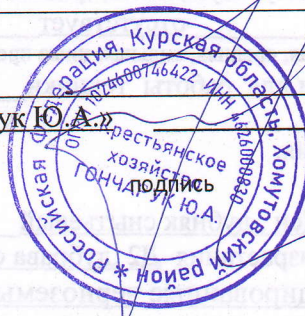
- 1 № квартала 66 № выдела 27
- 2 Площадь участка, с точностью до 0,1 га 0,6
- 3 План участка. Масштаб 1:10 000 (Прилагается к Карточке)
- 4 Категория площади лесовосстановления вырубка, 2022, октябрь  
вырубка, гарь, иная (год, месяц)
- 5 Исходный породный состав участка лесовосстановления, % ЗКло2Лп2Днн3Ос+Б
- 6 Условия для работы техники:
- 6.1 Количество пней, тыс.шт./га: всего 0,34  
в т.ч. диаметром более 24 см \_\_\_\_\_
- 6.2 Высота пней, см 15 в т.ч. диаметром более 24 см \_\_\_\_\_  
в т.ч. высотой 30 см и более нет
- 6.3 Диаметр пней, см 30 в т.ч. диаметром более 24 см \_\_\_\_\_
- 6.4 Захламленность, м<sup>3</sup>/га отсутствует  
отсутствует, слабая, средняя, сильная
- 6.5 Завалуненность, % отсутствует  
слабая, средняя, сильная, иные препятствия
- 6.6 Категория доступности для работы техники доступно без понижения пней и корчевки  
а, б, в, г
- 7 Лесорастительные условия.
- 7.1 Рельеф равнинный
- 7.2 Группа типов леса Дсн, дубняк снытьевый
- 7.3 Тип условий местопроизрастания Д2, дубрава свежая
- 7.4 Почва свежая, деградированные черноземы  
тип, механический состав, степень увлажнения
- 7.5 Степень задернения почвы сильная  
слабая, средняя, сильная
- 7.6 Поврежденность почвы участка (степень) слабая  
слабая, средняя, сильная
- 7.6.1 Сильные повреждения почвы, % от общей площади нет
- 7.7 Степень минерализации почвы, % от площади участка 0%
- 8 Характеристика сохраненного подроста главных (целевых) пород:
- 8.1 Средний возраст подроста, лет нет
- 8.2 Жизнеспособность подроста нет  
жизнеспособный, нежизнеспособный
- 8.3 Количество тыс./га: всего нет в т.ч. по породам нет
- 8.4 Категория густоты нет  
редкий, средний, густой
- 8.5 Средняя высота подроста, м нет
- 8.6 Категория по крупности нет  
мелкий, средний, крупный
- 8.7 Встречаемость подроста, % нет
- 8.8 Распределение по площади нет  
равномерное, неравномерно, групповое

- 8.9 Степень повреждений подроста нет  
слабая, средняя, сильная
- 8.10 Соответствие лесорастительным и иным условиям: соответствует - замена не требуется  
соответствует - замена не требуется, не соответствует – замена требуется
9. Характеристика возобновления сопутствующих древесных пород, кустарника:  
порода нет количество, шт./га \_\_\_\_\_ средняя высота, м \_\_\_\_\_
- 10 Характеристика возобновления нежелательных малоценных пород:  
порода нет количество, шт./га \_\_\_\_\_ средняя высота, м \_\_\_\_\_
11. Источники обсеменения стены леса  
порода, источник: одиночные (шт./га), куртины, полосы, стены леса
12. Пни пород деревьев, возобновляющихся вегетативно, шт./га: нет  
порода \_\_\_\_\_
13. Характеристика санитарного состояния нет  
заселенность вредными организмами, болезни леса
14. Предложения для разработки Проекта:
- 14.1 Способ лесовосстановления искусственный (лесные культуры)  
естественный, искусственный (лесные культуры), комбинированный
- 14.2 Главные (целевые) породы Дуб  
сопутствующие нет
15. Срок лесовосстановления апрель 2024 г- октябрь 2030 год  
начало, окончание (месяц, год)
16. Необходимость проведения предварительных и сопутствующих мероприятий:  
очистка вырубki \_\_\_\_\_  
санитарные \_\_\_\_\_  
противопожарные \_\_\_\_\_  
иные предложения \_\_\_\_\_
- Исполнитель(и): глава «К/х Гончарук Ю.А.» Попрядухин А.М.

должность

Ф.И.О

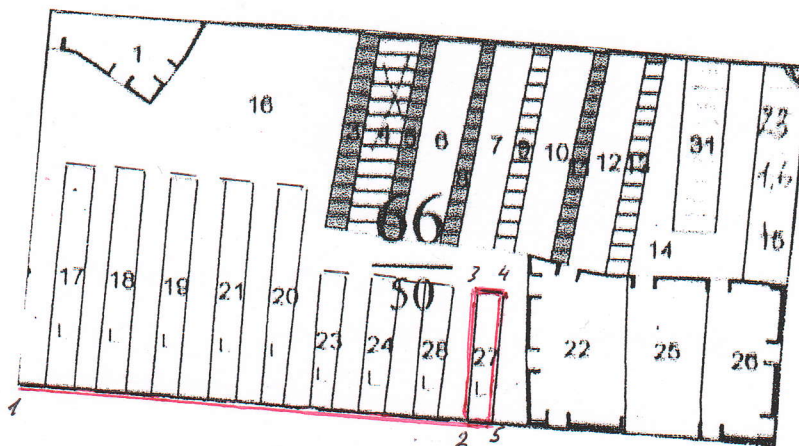
« 12 » сентября 2023 г.



**План**  
 лесного участка, назначенного под искусственное лесовосстановление в 2024 году  
 по Хомутовскому лесничеству

Квартал № 66 выдел № 27 площадь 0.6 гектар

Масштаб 1 : 10000



**ГЕОДЕЗИЧЕСКИЙ ЖУРНАЛ**

№ точек	Направление, румб	Длина линии, м.	Геодезические координаты	
			Долгота	Широта
1	ЮВ-84	595	34.45305	51.86861
2	СВ-6	190	34.4610	51.8683
3	ЮВ-84	35	34.4616	51.870
4	ЮЗ-6	190	34.46194	51.870
5	СЗ-84	35	34.4616	51.8683
6				
7				
8				
9				
10				

Съемку и накладку произвел

Попрядухин А.М.

