

## Проект лесовосстановления

на лесном участке N 4/1/2024/год

Лесовосстановление искусственное (естественное, искусственное, комбинированное)

Субъект Российской Федерации Курская область

Лесной район лесостепной район европейской части РФ

### Характеристика местоположения лесного участка:

Лесничество Золотухинское

Участковое лесничество Фатежское

N квартала 142

N выдела 7

Площадь лесного участка, га 1,1951

(исходные данные для проекта лесовосстановления: материалы обследования лесного участка при выборе способа лесовосстановления, план лесного участка, масштаб 1:10000 прилагаются к проекту лесовосстановления)

### Характеристика лесорастительных условий лесного участка:

Рельеф участка (уклон) Склон 3-20

Гидрологические условия свежие  
(увлажнение)

Почва Глубокогумусированные чернозёмные

### Характеристика площадей лесного участка: вырубка 2018 года

(вырубки, гари, прогалины, иные не занятые лесными насаждениями или предназначенные для лесовосстановления земли)

### Характеристика вырубки:

Количество пней, тыс. штук/га – 0,298

Характер и размещение оставленных деревьев и кустарников (куртины, полосы, групповое, равномерное) нет

Степень задернения почвы (слабая, средняя, сильная) - средняя

Степень минерализации почвы (% от площади лесного участка)

Состояние очистки от порубочных остатков и валежника (захламленность, м ) а

а) отсутствует (до 5 м /га); б) слабая (5-20 м /га); в) средняя (20-50 м /га); г) сильная (более 50 м /га)

Категория доступности для а  
техники

а) доступная; б) требуется узкополосная расчистка без корчевки пней; в) требуется узкополосная расчистка; г) требуется широкополосная расчистка с корчевкой пней.

### Характеристика имеющихся подроста и молодняка лесных древесных пород:

состав пород нет

средний возраст, лет нет

средняя высота, м нет

количество деревьев и кустарников, тыс. нет  
штук/га

размещение их по площади лесного участка (равномерное, неравномерное, групповое) нет

состояние лесных насаждений и их нет  
оценка

## Проектируемый способ лесовосстановления: искусственное лесовосстановление

(естественное лесовосстановление, искусственное лесовосстановление, комбинированное лесовосстановление (посев, посадка))

**Обоснование проектируемого способа лесовосстановления основных лесных древесных пород восстанавливаемых лесов с учетом особенностей производства работ в различных категориях защитных лесов и особо защитных участках лесов** (для лесных участков, предназначенных для проведения лесовосстановления, на которых лесовосстановительные мероприятия осуществляются лицами, указанными в подпункте "а" пункта 6 Правил, государственными (муниципальными) учреждениями, указанными в подпункте "б" пункта 6 Правил) проект освоения лесов

**Сроки и технологии (методы) выполнения работ по лесовосстановлению** (для лесных участков, предназначенных для проведения лесовосстановления, на которых лесовосстановительные мероприятия осуществляются лицами, указанными в подпункте "а" пункта 6 Правил, государственными (муниципальными) учреждениями, указанными в подпункте "б" пункта 6 Правил) подготовка почвы (борозды) – апрель 2024 года, посадка – апрель 2024 г, схема размещения посадочных мест – расстояние между рядами 3,0 м, в рядах 0,75 м., густота посадки (количество посадочных мест) 4,5 тыс./га, схема смешения пород Д-Д-Д-Д

**Сроки и технологии (методы) выполнения работ по агротехническим уходам** (для лесных участков, предназначенных для проведения лесовосстановления, на которых лесовосстановительные мероприятия осуществляются лицами, указанными в подпункте "а" пункта 6 Правил, государственными (муниципальными) учреждениями, указанными в подпункте "б" пункта 6 Правил) 2024 год - 4 ухода (1-й уход май 2024 г., 2-й уход июнь 2024 г., 3-й уход июль 2024., 4-й уход август 2024 г.) уничтожение нежелательной травянистой и древесной растительности в рядах и междурядьях; 2025 год - 3 ухода (1-й уход май 2025 г., 2-й уход июнь 2025 г., 3-й уход август 2025 год.) уничтожение нежелательной травянистой и древесной растительности в рядах и междурядьях; 2026 год - 2 ухода (1-й уход июнь 2026 г., 2-й уход август 2026 год.) уничтожение нежелательной травянистой и древесной растительности в рядах и междурядьях; 2027 год - 2 ухода (1-й уход июнь 2027 г., 2-й уход август 2027 год.) уничтожение нежелательной травянистой и древесной растительности в рядах и междурядьях; 2028 год - 1 уход (июль 2028 г.) уничтожение нежелательной травянистой и древесной растительности в рядах и междурядьях.

**Сроки и технологии (методы) выполнения работ по лесоводственным уходам** (для лесных участков, предназначенных для проведения лесовосстановления, на которых лесовосстановительные мероприятия осуществляются лицами, указанными в подпункте "а" пункта 6 Правил, государственными (муниципальными) учреждениями, указанными в подпункте "б" пункта 6 Правил)

### **Требования к используемому для лесовосстановления посадочному (посевному) материалу:**

Порода Дуб черешчатый с открытой корневой системой

Вид посадочного материала (сеянцы, саженцы с открытой (закрытой) корневой системой, селекционная

категория происхождения семян, лесосеменной район)

возраст, лет Не менее 1-2

высота, см Не менее 15

диаметр корневой шейки, Не менее 4

мм

**Характеристика посевного материала:**

Порода Нет  
Класс качества Не ниже 2  
семян  
Селекционная нормальные  
категория  
Место происхождения (лесосеменной 2  
район)

**Требования к молоднякам, площади которых подлежат отнесению к землям, на которых расположены леса, для признания работ по лесовосстановлению завершенными** (для лесных участков, предназначенных для проведения лесовосстановления, на которых лесовосстановительные мероприятия осуществляются лицами, указанными в подпункте "а" пункта 6 Правил, государственными (муниципальными) учреждениями, указанными в подпункте "б" пункта 6 Правил):


порода Дуб черешчатый  
возраст, лет Не менее 7  
количество деревьев основных лесных древесных пород, тыс. штук/га не менее 1,5  
средняя высота, м Не менее 1,1

**Объем работ по лесовосстановлению (площадь лесовосстановления, га)** (для лесных участков, предназначенных для проведения лесовосстановления, на которых лесовосстановительные мероприятия осуществляются лицами, указанными в подпункте "а" пункта 6 Правил, государственными (муниципальными) учреждениями, указанными в подпункте "б" пункта 6 Правил) – 1,1951

**Проектируемый объем работ по лесовосстановлению** (для лесных участков, предназначенных для проведения лесовосстановления, на которых лесовосстановительные мероприятия осуществляются лицами, указанными в подпункте "а" пункта 6 Правил, государственными (муниципальными) учреждениями, указанными в подпункте "б" пункта 6 Правил):

площадь лесовосстановления, 1,1951  
га  
количество жизнеспособных растений основных лесных древесных пород, тыс. штук/га 4,5  
количество жизнеспособных растений основных лесных древесных пород на всей площади, тыс. штук/га 5,4

**Исполнитель работ по лесовосстановлению:**

Должность (при наличии)	подпись	(фамилия, имя, отчество - последнее при наличии)
Старший инженер		Ю.В.Уткин

" 04 " марта 2024 г.  
Число, месяц, год

Субъект Федерации Курская область

Лесной район Лесостепной район Европейской части РФ

Лесничество (или лесопарк) Золотухинское Участковое лесничество Фатежское

**Карточка  
обследования участка № 4/1 2024 год.  
при выборе способа и технологии лесовосстановления**

1. № квартала 142 № выдела 7
2. Площадь участка, с точностью до 0,1 га- 1,1951
3. План участка. Масштаб 1:10 000 (Прилагается к Карточке)
4. Категория площади:  
лесовосстановления\_\_ - вырубка 2018 года  
вырубка, гарь, иная (год, месяц)
5. Исходный породный состав участка лесовосстановления, % 60% дуб 10% ясень 10% клён 10% осина 10% липа
6. Условия для работы техники:
  - 6.1 Количество пней, тыс.шт./га: всего до 500  
в т.ч. диаметром более 24 см– до 500
  - 6.2 Высота пней, см 12 в т.ч. диаметром более 24 см \_\_\_\_\_  
в т.ч. высотой 30 см и более \_\_\_\_\_
  - 6.3 Диаметр пней, см 36 в т.ч. диаметром более 24 см \_\_\_\_\_
  - 6.4 Захламленность, м<sup>3</sup> /га- отсутствует  
отсутствует, слабая, средняя, сильная
  - 6.5 Завалуненность, % - нет  
слабая, средняя, сильная, иные препятствия
  - 6.6 Категория доступности для работы техники - а  
а, б, в, г
- 7 Лесорастительные условия.
  - 7.1 Рельеф–Склон 3-20
  - 7.2 Группа типов леса ДБСВ
  - 7.3 Тип условий местопроизрастания Е2
  - 7.4 Почва Глубокогумуссированные чернозёмные.  
тип, механический состав, степень увлажнения
  - 7.5 Степень задернения почвы средняя  
слабая, средняя, сильная
  - 7.6 Поврежденность почвы участка (степень) средняя  
слабая, средняя, сильная
  - 7.6.1 Сильные повреждения почвы, % от общей площади – 5%
  - 7.7 Степень минерализации почвы, % от площади участка– 10%
- 8 Характеристика сохраненного подроста главных (целевых) пород:
  - 8.1 Средний возраст подроста, лет - нет
  - 8.2 Жизнеспособность подроста нет  
жизнеспособный, нежизнеспособный
  - 8.3 Количество тыс./га: всего \_\_\_\_\_ в т.ч. по породам \_\_\_\_\_
  - 8.4 Категория густоты нет  
редкий, средний, густой
  - 8.5 Средняя высота подроста, м нет
  - 8.6 Категория по крупности нет  
мелкий, средний, крупный

8.7 Встречаемость подроста, % нет

8.8 Распределение по площади нет

равномерное, неравномерно, групповое

8.9 Степень повреждений подроста нет

слабая, средняя, сильная

8.10 Соответствие лесорастительным и иным условиям: соответствует

соответствует - замена не требуется, не соответствует – замена требуется

9 Характеристика возобновления сопутствующих древесных пород, кустарника: нет

10 Характеристика возобновления нежелательных малоценных пород:

порода \_\_\_\_\_ количество, шт./га \_\_\_\_\_ средняя высота, м \_\_\_\_\_

11 Источники обсеменения стены леса

порода, источник: одиночные (шт./га), куртины, полосы, стены леса

12 Пни пород деревьев, возобновляющихся вегетативно, шт./га: дуб, ясень, клен, до 500  
порода

13 Характеристика санитарного состояния - допустимая

заселенность вредными организмами, болезни леса

14. Предложения для разработки Проекта:

14.1 Способ лесовосстановления - искусственный

естественный, искусственный (лесные культуры), комбинированный

14.2 Главные (целевые) породы дуб

сопутствующие ясень, клен от естественного возобновления.

15 Срок лесовосстановления – 2024-2030

начало, окончание (месяц, год)

16 Необходимость проведения предварительных и сопутствующих мероприятий:

очистка вырубki ручная очистка от порубочных остатков, сбор в кучи и сжигание  
санитарные - нет

противопожарные - нет

иные предложения - нет

Исполнитель(и): Старший инженер Уткин Ю.В. Уткин  
(должность, подпись, Ф.И.О)

« 04 » марта 2024 г.

1а - к Форме 1  
 К «Карточке  
 обследования участка №1/ 2024 год  
 при выборе способа и технологии  
 лесовосстановления»

**Перечетная ведомость  
 жизнеспособного подроста при обследовании  
 участка №1/2024 год лесовосстановления**

Лесничество (лесопарк) Золотухинское Участковое лесничество Фатежское  
 Квартал № 142 Выдел № 7

№ пробной площади/ учетной площадки	Высота по категориям, м	Количество по породам, шт.								
		главных (целевых)			сопутствующих			нежелательных (малоценных)		
				всего			всего			всего
1	- до 0,5									
	-0,6-1,5									
	более 1,5									
итого										
2										
и т.д.										
итого										
Всего										
В пересчете на крупный, тыс.шт./га										

Исполнитель(и): Старший инженер Юткин Ю.В. Уткин  
 (должность, подпись, Ф.И.О)

« 04 » марта 2024 г.

## ПЛАН УЧАСТКА

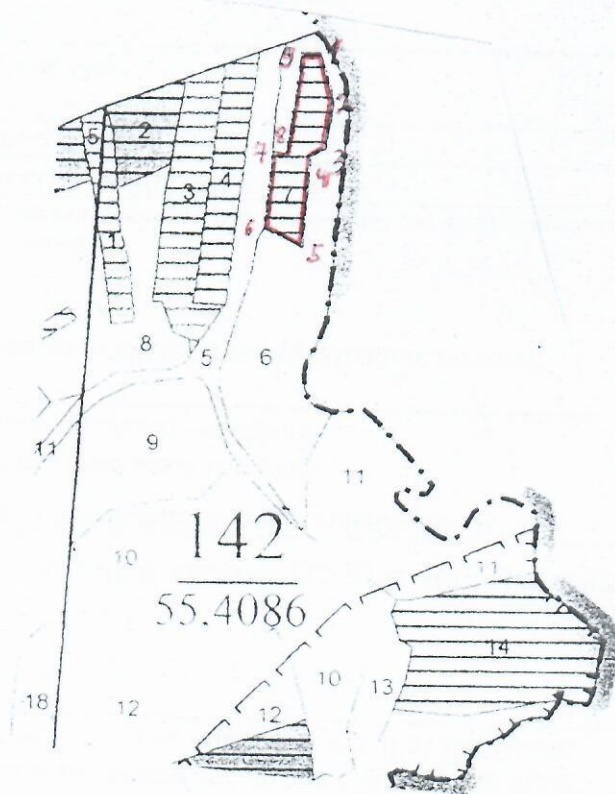
### расположения и границы лесного участка, намеченного для создания лесных культур 2024 года

Местоположение лесных культур:

Курская область, Золотухинское лесничество, Фатежское участковое лесничество,  
Урочище Скородное Номер квартала 142 номер выдела – 7, площадь – 1,1951 га  
(Субъект РФ лесничество (лесопарк), номера лесного квартала, лесотаксационного выдела, площадь)

План участка, масштаб 1:10000

Экспликация объекта		
Порядковый номер характерной (поворотной точки)	X	Y
1	4686981.390	2247663.917
2	4686986.426	2247669.230
3	4686982.649	2247665.263
4	4686982.796	2247665.419
5	4686983.405	2247666.080
6	4686983.806	2247666.497
7	4686983.450	2247666.109
8	4686983.841	2247666.520
9	4686981.392	2247663.919



Условные обозначения: ——— - участок, назначенный под посадку лесных культур  
(1,2,3,4) – углы румбов линий

Исполнитель старший инженер Гинис В.В. Гинис  
(Ф.И.О. подпись для юридического лица и индивидуального предпринимателя)