

УТВЕРЖДАЮ:

Заместитель председателя Комитета  
природных ресурсов Курской области

должность

 Репринцев Д.Д.

фамилия, имя и отчество (при наличии)

дата

Акт  
лесопатологического обследования № 2022-8/45  
лесных насаждений Рыльского лесничества  
Курской области

Способ лесопатологического обследования: Визуальное V  
Инструментальное

Место проведения:

Участковое лесничество	Урочище (дача)	Квартал (кварталы)	Выдел (выделы)	Площадь, га	ЛП выдел	Площадь ЛП выдела
Ивановское	-	40	23	2,8	2	2,5

Лесопатологическое обследование проведено на общей площади 2,5 га.

Кадастровый номер участка: 46:20:000000:005

Документ о праве пользования: договор аренды номер - от 29.05.2008, вид разрешенного использования лесов: заготовка древесины.



1. Визуальное (рекогносцировочное) лесопатологическое обследование.

Наземное V

Дистанционное

1.1. На площади 2,5 га фактическая таксационная характеристика не соответствует таксационному описанию.

Причины несоответствия: неравномерный состав и другие характеристики насаждения.

Список участков с выявленными несоответствиями приведен в приложении 1 к настоящему Акту.

1.2. Лесные насаждения с нарушенной и утраченной устойчивостью выявлены на площади 2,5 га.

Уч. лес-во	Урочище (дача)	Квартал	Выдел	Площадь, га		Причина ослабления (гибели)
				с нарушенной устойчивостью	с утраченной устойчивостью	
Ивановское	-	40	23	2,5	-	358; 610; 881; 822; 360.

Состояние обследованных лесных насаждений приведено в приложениях 1.1 - 1.4 к Акту в зависимости от метода проведения ЛПО.

1.3. В обследованных лесных участках прогнозируется:

Прогноз	Площадь, га
Ослабление лесных насаждений	2,5
Усыхание лесных насаждений различной степени	-
Развитие очагов вредных организмов	

1.4. Обнаружено загрязнение лесного участка отходами и выбросами: промышленными бытовыми

Вид загрязнения	Размеры загрязнения			Объем, кубм	Площадь загрязнения, га
	ширина, м	длина, м	высота, м		

## ЗАКЛЮЧЕНИЕ

На площади 2,5 га насаждение ослабленное. Назначенные профилактические мероприятия по защите лесов: нет; агитационные мероприятия: нет.

Уч. Л-во	Урочище	Квартал	Выдел	Площадь выдела	ЛП выдел	Площадь ЛП выдела	Вид мероприятия	Срок проведения
1	2	3	4	5	6	7	8	9
Ивановское	-	40	23	2,8	2	-	-	-

Дата проведения обследований: 19.09.2022 года.

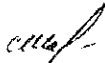
Исполнитель работ по проведению лесопатологического обследования:

ФИО: Шабанов С. И.

Организация: филиал ФБУ "Рослесозащита" - "ЦЗЛ Воронежской области"

Должность: Инженер-лесопатолог

Подпись



Телефон: 89515424113

## Ведомость

к акту лесопатологического обследования № \_\_\_\_\_

лесных участков с выявленными несоответствиями таксационным описаниям

Субъект Российской Федерации: Курская область. Лесничество (лесопарк): Рыльское.

Участковое лесничество: Ивановское. Урочище (лесная дача): -.

1	2	3	4	5	6	7	8	9	10	Таксационная характеристика									Заложено пробных площадей	
										11	12	13	14	15	16	17	18	19	20	21
Год проведения лесоустройства	Номер квартала	Номер выдела	Площадь выдела, га	Целевое назначение лесов	Категория защитных лесов	ОЗУ	Источник данных	Номер ЛП выдела	Площадь ЛП выдела, га	состав	порода	возраст, лет	средняя высота, м	средний диаметр, см	тип леса	полнота	бонитет	запас, куб. м/га	количество, шт.	общая площадь, га
2012	40	23	2,8	Защитные	Противоэрозионные леса	нет	ТО			6ДНН2ОС2 Б+Лп	Дуб низкоствольный	55	20	26	ДСН	0,6	2	160		
							Ф	2	2,5	6Лп3Ос1Д	Липа	64	20	26	ДСН	0,6	2	140	1	0,27

Примечание:

ТО - таксационные описания

Ф - фактическая характеристика лесного насаждения

Исполнитель работ по проведению лесопатологического обследования:

Шабанов С. И. 

Дата составления документа: 18.10.2022 года. Тел. 89515424113

Результаты проведения лесопатологического обследования  
лесных насаждений за 19.09.2022 года.

Субъект Российской Федерации: Курская область. Лесничество (лесопарк): Рьльское.  
Участковое лесничество: Ивановское. Урочище (лесная дача): -

1	2	3	4	5	6	7	8	Таксационная характеристика лесного насаждения									18	Распределение деревьев по категориям состояния, % от запаса												33	34	Назначенные мероприятия					
								9	10	11	12	13	14	15	16	17		без признаков ослабления		ослабленные		сильно ослабленные		усыхающие		27	28	29	30			31	32	35	36		
																		Н	Р	Н	Р	Н	Р	Н	Р												
40	23	2,8	Защитные	Противопожарные леса	нет	2	2,5	6Лп3Ос1Д	Всего	64	20	26	0	0,6	2	140	-	60,8		15,5		17,1				3,3							358; 610; 881; 822; 360.				
									Лп	-	-	-	-	-	-	-	-	79,0		12,8		8,2															
									Ос	-	-	-	-	-	-	-	-	23,2		12,7		38,9		12,6													
									Д	-	-	-	-	-	-	-	-			70,6		29,4															
										-	-	-	-	-	-	-	-																				
										-	-	-	-	-	-	-	-																				
										-	-	-	-	-	-	-	-																				
										-	-	-	-	-	-	-	-																				
										-	-	-	-	-	-	-	-																				

Условные обозначения: Н - деревья не подлежат рубке; Р - деревья подлежат рубке.

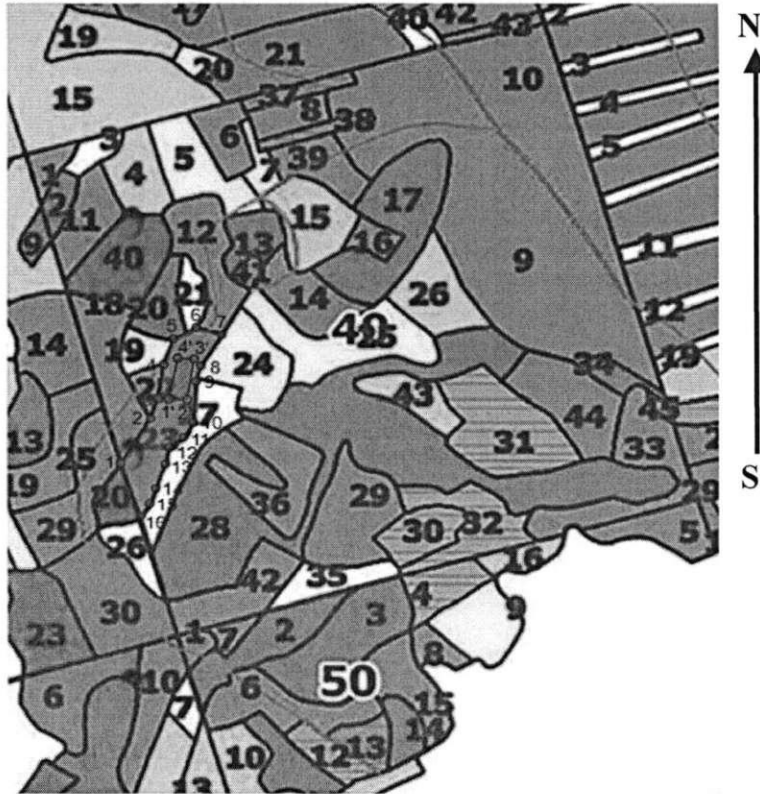
Исполнитель работ по проведению лесопатологического обследования:

Шабанов С. И.

Дата составления документа: 18.10.2022 года. Тел. 89515424113

Абрис участка

Масштаб 1:10000



Условные обозначения:



№ квартала	№ выдела	№ ЛП выдела	Размеры ленты (круговой площадки) перече́та					Координаты ПП
			1	Длина, м	Ширина, м	Радиус, м	Площадь, га	
40	23	2	1	-	-	-	2,50	

**Пространственное размещение лесопатологических выделов**

Номера точек	Координаты		Длина, м
1->2	51,63908°	34,87414°	115
2->3	51,63997°	34,87499°	45
3->4	51,64036°	34,8752°	74
4->5	51,64102°	34,87536°	59
5->6	51,64152°	34,87563°	51
6->7	51,64174°	34,87628°	52
7->8	51,64159°	34,877°	77,8
8->9	51,64099°	34,87641°	36,1
9->10	51,64068°	34,87627°	88
10->11	51,63989°	34,87619°	36,7
11->12	51,6396°	34,87592°	36,4
12->13	51,6394°	34,87551°	37,7
13->14	51,63907°	34,8754°	56
14->15	51,63859°	34,87513°	36,2
15->16	51,63828°	34,87496°	30,9
16->1	51,63805°	34,87472°	121,7

Неэксплуатационная площадь			
1'->2'	51,64104°	34,87572°	32
2'->3'	51,64103°	34,87619°	89
3'->4'	51,64023°	34,87599°	35,7
4'->1	51,64025°	34,87547°	159,2

Исполнитель работ по проведению лесопатологического обследования:

Шабанов С. И.



Дата составления документа: 18.10.2022 года. Тел. 89515424113

: N	: Пло-	: Состав. Подрост, по:	Я: Вы-	Эле-	Воз: Вы-	Ди:	Кл:	Гр:	Бо:	Тип	: Полн:	Запас сырораст.	: Кл:	Запас на выделе, дес. МЗ	:			
: вы-	: щадь,	: длесок покров, поч:	со-	мент:	:	: :	: ас:	уп:	:	: ота	: леса, дес. МЗ	: ас:	:	:	:			
: де-	: ва,	рельеф, особенн:	Р: та	: ра	: со-	: ам:	с:	па:	ни:	леса	:	: с:	су-	: ре-	: еди-	: захламлен.	: Хозяйственные	
: ла	: га	: ости выдела. Отмет:	: ле-	:	:	:	:	:	:	: Сумм:	на	: общий:	в т.ч.	: хо-	:	: нич-	:	
:	:	: ка о порослевом	: У: я-	: са	: ст	: та	: ет:	во:	во:	те:	: а пл:	:	: по	: то:	стоя:	дин:	ных	:
:	:	: происх. Наимен. кат:	: ру-	:	:	:	: эр:	эр:	:	ТЛУ	: оща-	: 1	: на	: сос-	: ва:	:	: общий:	лик-
:	:	: ег. незалес. земель:	: С: са-	:	:	: р	: ас:	ас:	: т	:	: дей:	:	: тав-	: рн:	:	: де-	:	:
:	:	: Хар. лесных культур	:	:	:	: та:	: та:	:	:	: сече:	га	: выдел:	ляю-	: ос:	:	: ревь:	:	: вида:
:	:	: Кадастров. оценка	:	:	:	:	:	:	:	: ний	:	: щим	: ти:	:	: ев	:	:	:

: 1	: 2	: 3	: 4	: 5	: 6	: 7	: 8	: 9	: 10	: 11	: 12	: 13	: 14	: 15	: 16	: 17	: 18	: 19	: 20	: 21	: 22	: 23	: 24
С5																							
14	2,1	озу: КУСТАРНИКИ, ТАЛЬНИКИ 4ДНН2КЛО2ЛП2ЛП +КЛО	1	24	ДНН КЛО ЛП ЛП	100	26	40	10	4	2	ДСН Д2	,6	21	44	17	3						
15	2,4	подлесок: ЛЩ РЕДКИЙ селекционная оценка: 7Б3ЛП+ОС	1	22	Б ЛП	50	23	22	5	2	1	ДСН Д2	,7	19	46	32	14						
16	,6	подлесок: ЛЩ РЕДКИЙ 6ДНН3Б1ОС	1	25	ДНН Б ОС	85	24	30	9	4	2	ДПВЛ Д3П	,6	23	14	8	3	4	3	2	4		
17	4,1	селекционная оценка: НОРМАЛЬНЫЕ 10ИВО единичные деревья 10Б	1	3	ИВО Б	10	3	4	10	4	4	ОЛОС С5	,7	2	6	6	4						8
18	2,5	озу: КУСТАРНИКИ, ТАЛЬНИКИ 6ДНН1ЛП2Б1ОС	1	17	ДНН ЛП Б ОС	55	17	22	6	2	3	ДОСН С2Д	,6	13	33	20	3	7	3				
19	,7	10ЛП	1	11	ЛП	25	11	8	3	2	2	ДСН Д2	,8	10	7	7							
20	1,2	озу: МЕДОНОСНЫЕ УЧАСТКИ ЛЕСА 10ИВО единичные деревья 10Б	1	3	ИВО Б	10	3	4	10	4	5	ОЛОС С5	,7	2	2	2	4						4
21	,7	озу: КУСТАРНИКИ, ТАЛЬНИКИ БОЛОТО																					
22	,4	НИЗИННОЕ, ТРОСТНИКОВОЕ, зарастание 15% ТАЛЬНИК ПОЛЯНА единичные деревья 10ДНН			ДНН	55	16	28									1						
23	2,8	склон В -15 6ДНН2ОС2Б+ЛП	1	20	ДНН ОС Б	55	20	26	6	2	2	ДСН Д2	,6	16	45	27	9	9					6
24	2,4	подлесок: ЛЩ РЕДКИЙ 6ЛП2КЛО2ОС	1	9	ЛП КЛО ОС	20	9	8	2	1	3	ДСН Д2	,7	7	17	10	4	3					7
		единичные деревья 7ОС3ДНН			ОС ДНН	80	25	36							3		4						5
25	3,4	озу: МЕДОНОСНЫЕ УЧАСТКИ ЛЕСА 5ЛП5ОС+КЛО+ИЛ	1	17	ЛП ОС	45	17	16	5	2	2	ДСН Д2	,6	15	51	26	25						10
26	2,3	озу: МЕДОНОСНЫЕ УЧАСТКИ ЛЕСА 6Б4ДПН	1	23	Б ДПН	75	24	30	8	4	2	ДТ Д3	,5	15	35	21	4	14	3				
		подлесок: ИВО ГУСТОЙ																					

