

Субъект Федерации Курская область

Лесной район лесостепной европейской части РФ

Лесничество Хомутовское Участковое лесничество Ольховское

**Карточка
обследования участка №12/ 20 2025 год
при выборе способа лесовосстановления**

- 1 № квартала 134 № выдела 7 л3д1
- 2 Площадь участка, с точностью до 0,1 га 1,2
- 3 План участка. Масштаб 1:10 000 (Прилагается к Карточке)
- 4 Категория площади лесовосстановления вырубка, 2023, ноябрь
вырубка, гарь, иная (год, месяц)
- 5 Исходный породный состав участка лесовосстановления, % 10Дн+Ос+Б
- 6 Условия для работы техники:
- 6.1 Количество пней, тыс.шт./га: всего 0,32
в т.ч. диаметром более 24 см _____
- 6.2 Высота пней, см 15 в т.ч. диаметром более 24 см _____
в т.ч. высотой 30 см и более нет
- 6.3 Диаметр пней, см 40 в т.ч. диаметром более 24 см _____
- 6.4 Захламленность, м³/га отсутствует
отсутствует, слабая, средняя, сильная
- 6.5 Завалуненность, % отсутствует
слабая, средняя, сильная, иные препятствия
- 6.6 Категория доступности для работы техники доступно без понижения пней и корчевки
а, б, в, г
- 7 Лесорастительные условия.
- 7.1 Рельеф равнинный
- 7.2 Группа типов леса Дсн, дубняк снытьевый
- 7.3 Тип условий местопроизрастания Д2 дубрава свежая
- 7.4 Почва свежая, деградированные черноземы
тип, механический состав, степень увлажнения
- 7.5 Степень задернения почвы сильная
слабая, средняя, сильная
- 7.6 Поврежденность почвы участка (степень) слабая
слабая, средняя, сильная
- 7.6.1 Сильные повреждения почвы, % от общей площади нет
- 7.7 Степень минерализации почвы, % от площади участка 0%
- 8 Характеристика сохраненного подроста главных (целевых) пород:
- 8.1 Средний возраст подроста, лет нет
- 8.2 Жизнеспособность подроста нет
жизнеспособный, нежизнеспособный
- 8.3 Количество тыс./га: всего нет в т.ч. по породам нет
- 8.4 Категория густоты нет
редкий, средний, густой
- 8.5 Средняя высота подроста, м нет
- 8.6 Категория по крупности нет
мелкий, средний, крупный
- 8.7 Встречаемость подроста, % нет
- 8.8 Распределение по площади нет
равномерное, неравномерно, групповое

8.9 Степень повреждений подроста нет
слабая, средняя, сильная

8.10 Соответствие лесорастительным и иным условиям: _____
соответствует - замена не требуется
соответствует - замена не требуется, не соответствует – замена требуется

9. Характеристика возобновления сопутствующих древесных пород, кустарника:
порода нет количество, шт./га _____ средняя высота, м _____

10 Характеристика возобновления нежелательных малоценных пород:
порода нет количество, шт./га _____ средняя высота, м _____

11. Источники обсеменения стены леса
порода, источник: одиночные (шт./га), куртины, полосы, стены леса

12. Пни пород деревьев, возобновляющихся вегетативно, шт./га: нет
порода _____

13. Характеристика санитарного состояния нет
заселенность вредными организмами, болезни леса

14. Предложения для разработки Проекта:

14.1 Способ лесовосстановления искусственный (лесные культуры)
естественный, искусственный (лесные культуры), комбинированный

14.2 Главные (целевые) породы Дуб
сопутствующие нет

15. Срок лесовосстановления октябрь 2025 г- октябрь 2031 год
начало, окончание (месяц, год)

16. Необходимость проведения предварительных и сопутствующих мероприятий:

очистка вырубki _____

санитарные _____

противопожарные _____

иные предложения _____

Исполнитель(и): глава «К/х Гончарук Ю.А.» Попрядухин А.М.

должность

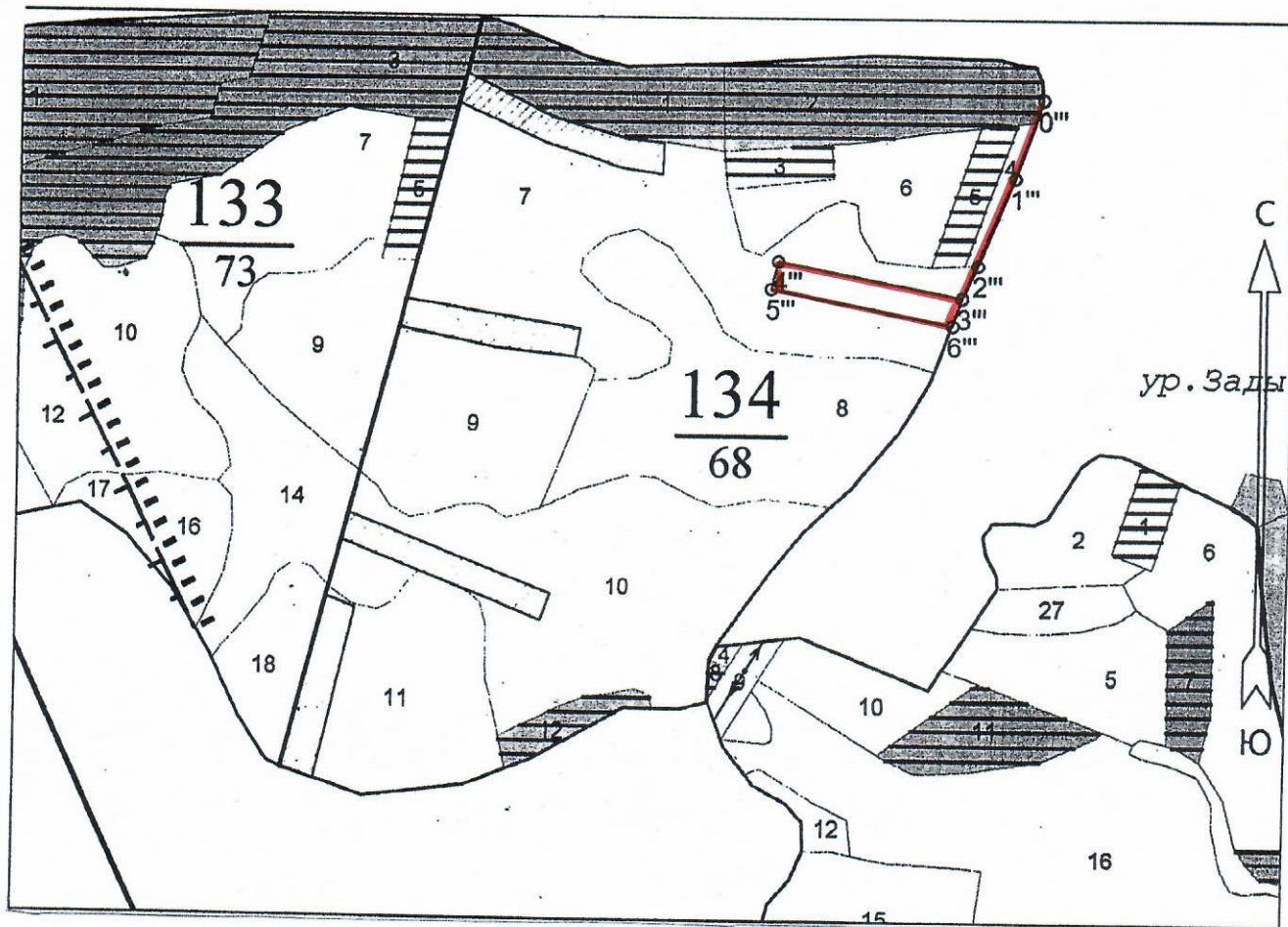
подпись

Ф.И.О

« 18 » августа 2025 г.

План
 лесного участка, назначенного под искусственное лесовосстановление в 2025 году
 по Хомутовскому лесничеству

Квартал № 134 выдел № 7.лЗд1 площадь 1.2 гектар
 Масштаб 1 : 10000



ГЕОДЕЗИЧЕСКИЙ ЖУРНАЛ

№ точек	Направление, румб	Длина линии, м.	Геодезические координаты	
			Долгота	Широта
0	ЮЗ-19	117	34.64219	51.82443
1	ЮЗ-22	134	34.64163	51.82344
2	ЮЗ-25	50	34.64090	51.82232
3	ЮЗ-18	40	34.64041	51.82157
4	СЗ-79	257	34.63675	51.82201
5	СВ-14	40	34.63689	51.82236
6	ЮВ-79	260	34.64060	51.82192
7				
8				
9				

Съемку и накладку произвел Попрядухин А.М.

