

Форма

Проект лесовосстановления

на лесном участке N 6/19-24/2024 /год

Лесовосстановление искусственное (естественное,
искусственное,
комбинированное)

Субъект Российской Федерации Курская область

Лесной район лесостепной район европейской части РФ

Характеристика местоположения лесного участка:

Лесничество Льговское

Участковое лесничество Льговское

N квартала 43

N выдела 16

Площадь лесного участка, га 0,3

(исходные данные для проекта лесовосстановления: материалы обследования лесного участка при выборе способа лесовосстановления, план лесного участка, масштаб 1:10000 прилагаются к проекту лесовосстановления)

Характеристика лесорастительных условий лесного участка:

Рельеф участка (уклон) Склон

Гидрологические условия

(увлажнение)

Свежий. Грунтовые воды 10 м

Почва Дегradированные глубоко гумусированные почвы

Характеристика площадей лесного участка: вырубка 2022 г. (октябрь)

(вырубки, гари, прогалины, иные не занятые лесными насаждениями или предназначенные для лесовосстановления земли)

Характеристика вырубки:

Количество пней, тыс.

штук/га 0,286

Характер и размещение оставленных деревьев и кустарников (куртины, полосы, групповое, равномерное) нет

Степень задернения почвы (слабая, средняя, сильная)

средняя

Степень минерализации почвы (% от площади лесного участка)

0%

Состояние очистки от порубочных остатков и валежника (захлавленность, м) а) отсутствует

а) отсутствует (до 5 м /га); б) слабая (5-20 м /га); в) средняя (20-50 м /га); г) сильная (более 50 м /га)

Категория доступности для техники б) требуется узкополосная расчистка без корчевки пней

а) доступная; б) требуется узкополосная расчистка без корчевки пней; в) требуется узкополосная расчистка; г) требуется широкополосная расчистка с корчевкой пней.

Характеристика имеющихся подроста и молодняка лесных древесных пород:состав пород Нет подроста и молоднякасредний возраст, лет нетсредняя высота, м нет

количество деревьев и кустарников, тыс.

штук/га нет

размещение их по площади лесного участка (равномерное, неравномерное, групповое)

состояние лесных насаждений и их

оценка нет**Проектируемый способ лесовосстановления:** искусственное лесовосстановление

(естественное лесовосстановление, искусственное лесовосстановление, комбинированное лесовосстановление (посев, посадка))

Обоснование проектируемого способа лесовосстановления основных лесных древесных пород восстанавливаемых лесов с учетом особенностей производства работ в различных категориях защитных лесов и особо защитных участках лесов (для лесных участков, предназначенных для проведения лесовосстановления, на которых лесовосстановительные мероприятия осуществляются лицами, указанными в подпункте "а" пункта 6 Правил, государственными (муниципальными)учреждениями, указанными в подпункте "б" пункта 6 Правил) *Отсутствует подрост и молодняк (Приложение 19 таблица 2 Правил лесовосстановления, утвержденных приказом Минприроды России от 29.12.2021 №1024)***Сроки и технологии (методы) выполнения работ по лесовосстановлению** (для лесных участков, предназначенных для проведения лесовосстановления, на которых лесовосстановительные мероприятия осуществляются лицами, указанными в подпункте "а" пункта 6 Правил, государственными (муниципальными) учреждениями, указанными в подпункте "б" пункта 6 Правил)*Апрель 2024 года – подготовка почвы (напашка борозд ПКЛ-70 через 3,3 м)**Апрель 2024 года посадка лесных культур (вручную под меч Колесова через 0,7 м)***Сроки и технологии (методы) выполнения работ по агротехническим уходам** (для лесных участков, предназначенных для проведения лесовосстановления, на которых лесовосстановительные мероприятия осуществляются лицами, указанными в подпункте "а" пункта 6 Правил, государственными (муниципальными) учреждениями, указанными в подпункте "б" пункта 6 Правил)*2024 год - 4 ухода (май, июнь, август, октябрь);**2025 год – 3 ухода (май, июль, сентябрь)**2026 год – 2 ухода (июнь, сентябрь)**2027 год – 2 ухода (июнь, сентябрь)**2028 год – 1 уход (июль) путем уничтожения травянистой растительности в ряду и междурядах***Сроки и технологии (методы) выполнения работ по лесоводственным уходам** (для лесных участков, предназначенных для проведения лесовосстановления, на которых лесовосстановительные мероприятия осуществляются лицами, указанными в подпункте "а" пункта 6 Правил, государственными (муниципальными) учреждениями, указанными в подпункте "б" пункта 6 Правил)*2029 год – 1 уход (июль) путем уничтожения нежелательной древесно-кустарниковой растительности.***Требования к используемому для лесовосстановления посадочному (посевному) материалу:**Порода Дуб черешчатый

Вид посадочного материала (сеянцы, саженцы с открытой (закрытой) корневой

системой, селекционная
категория происхождения семян, лесосеменной
район)

Сеянцы с ОКС, селекционная
категория – нормальные,
лесосеменной район 2 (Курская
область),

возраст, лет 1-2

высота, см 15

диаметр корневой шейки,

мм 4

Характеристика посевного материала:

Порода нет

Класс качества семян нет

Селекционная категория нет

Место происхождения (лесосеменной
район) нет

Требования к молоднякам, площади которых подлежат отнесению к землям, на которых расположены леса, для признания работ по лесовосстановлению завершенными (для лесных участков, предназначенных для проведения лесовосстановления, на которых лесовосстановительные мероприятия осуществляются лицами, указанными в подпункте "а" пункта 6 Правил, государственными (муниципальными) учреждениями, указанными в подпункте "б" пункта 6 Правил):

порода Дуб черешчатый

возраст, лет 7

количество деревьев основных лесных древесных пород, тыс.
штук/га

Не менее
1,5

средняя высота, м Не менее 1,1

Объем работ по лесовосстановлению (площадь лесовосстановления, га) (для лесных участков, предназначенных для проведения лесовосстановления, на которых лесовосстановительные мероприятия осуществляются лицами, указанными в подпункте "а" пункта 6 Правил, государственными (муниципальными) учреждениями, указанными в подпункте "б" пункта 6 Правил)
0,3

Проектируемый объем работ по лесовосстановлению (для лесных участков, предназначенных для проведения лесовосстановления, на которых лесовосстановительные мероприятия осуществляются лицами, указанными в подпункте "а" пункта 6 Правил, государственными (муниципальными) учреждениями, указанными в подпункте "б" пункта 6 Правил):

площадь лесовосстановления, га 0,3

количество жизнеспособных растений основных лесных древесных пород, тыс. штук/га
4,3

количество жизнеспособных растений основных лесных древесных пород на всей площади, тыс. штук/га 1,3

Исполнитель работ по лесовосстановлению:

с.г. Шенников

Должность
(при наличии)

" 15 " мая

Число, месяц, год

подпись

2021 г.

Лербе С.В.

(фамилия, имя, отчество - последнее при наличии)

Субъект Федерации Курская область

Лесной район Лесостепной район Европейской части России

Лесничество (или лесопарк) Львовское Участковое лесничество Львовское

**Карточка
обследования участка № 6/19-24/2024_ год
при выборе способа и технологии лесовосстановления**

1 № квартала 43 № выдела 16

2 Площадь участка, с точностью до 0,1 га 0,3

3 План участка. Масштаб 1:10 000 (Прилагается к Карточке)

4 Категория площади:
лесовосстановления вырубка 2022 г (октябрь)
вырубка, гарь, иная (год, месяц)

5 Исходный породный состав участка лесовосстановления, % 4Дбн5Яо1Кло

6 Условия для работы техники:

6.1 Количество пней, тыс.шт./га: всего 0,286
в т.ч. диаметром более 24 см 0,223

6.2 Высота пней, см 20 в т.ч. диаметром более 24 см -
в т.ч. высотой 30 см и более -

6.3 Диаметр пней, см 24 в т.ч. диаметром более 24 см -

6.4 Захламленность, м³/га отсутствует
отсутствует, слабая, средняя, сильная

6.5 Завалуненность, % отсутствует
слабая, средняя, сильная, иные препятствия

6.6 Категория доступности для работы техники узкополосная расчистка без корчевки пней (б)
а, б, в, г

7 Лесорастительные условия.

7.1 Рельеф склон

7.2 Группа типов леса (ДБСВ) Дубняк байрачный свежий

7.3 Тип условий местопроизрастания Дубрава байрачная (Е2)

7.4 Почва Дегradированные глубоко гумусированные черноземные почвы

тип, механический состав, степень увлажнения

7.5 Степень задернения почвы средняя
слабая, средняя, сильная

7.6 Поврежденность почвы участка (степень) слабая
слабая, средняя, сильная

7.6.1 Сильные повреждения почвы, % от общей площади нет

7.7 Степень минерализации почвы, % от площади участка нет

8 Характеристика сохраненного подроста главных (целевых) пород:

8.1 Средний возраст подроста, лет нет

8.2 Жизнеспособность подроста нет
жизнеспособный, нежизнеспособный

8.3 Количество тыс./га: всего нет в т.ч. по породам нет

8.4 Категория густоты нет
редкий, средний, густой

8.5 Средняя высота подроста, м нет

8.6 Категория по крупности нет
мелкий, средний, крупный

- 8.7 Встречаемость подроста, % нет
- 8.8 Распределение по площади нет
равномерное, неравномерно, групповое
- 8.9 Степень повреждений подроста нет
слабая, средняя, сильная
- 8.10 Соответствие лесорастительным и иным условиям: нет

соответствует - замена не требуется, не соответствует – замена требуется

9 Характеристика возобновления сопутствующих древесных пород, кустарника:
порода нет количество, шт./га нет средняя высота, м нет

10 Характеристика возобновления нежелательных малоценных пород:
порода нет количество, шт./га нет средняя высота, м нет

11 Источники обсеменения стены леса
порода, источник: одиночные (шт./га), куртины, полосы, стены леса

12 Пни пород деревьев, возобновляющихся вегетативно, шт./га: нет
порода

13 Характеристика санитарного состояния нет
заселенность вредными организмами, болезни леса

14. Предложения для разработки Проекта:

14.1 Способ лесовосстановления искусственный (лесные культуры)
естественный, искусственный (лесные культуры), комбинированный

14.2 Главные (целевые) породы Дч дуб черешчатый
сопутствующие

15 Срок лесовосстановления апрель 2024 – октябрь 2029
начало, окончание (месяц, год)

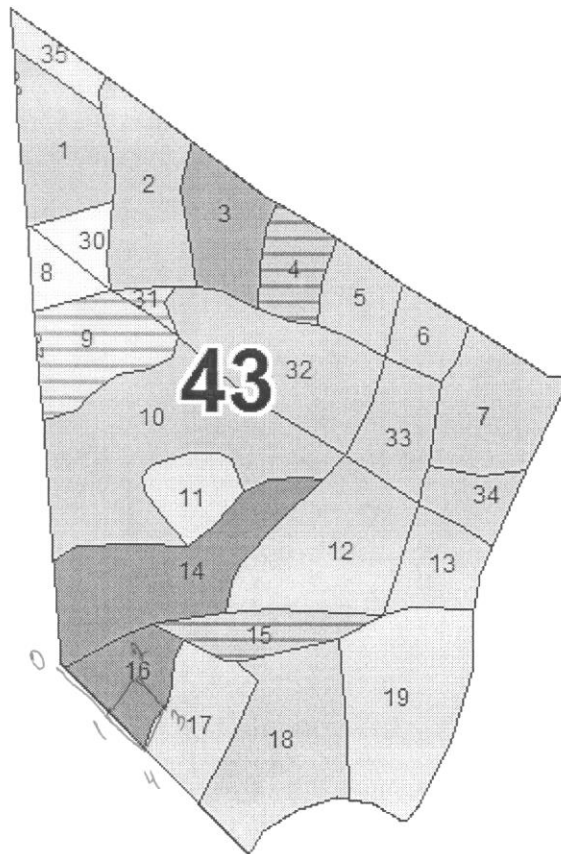
16 Необходимость проведения предварительных и сопутствующих мероприятий:
очистка вырубki не требуется
санитарные не требуется
противопожарные не требуется
иные предложения нет

Исполнитель(и): А.И.Иванов [подпись] Пехова М.В.
должность подпись Ф.И.О

«06» апрель 2023 г.

План
участка, отведенного под посадку лесных культур дуба черешчатого
Ур. Глажин Лог квартал 43 выдел 16 пл. 0,3 га

Льговское участковое лесничество
Масштаб 1 : 10 000



□ - участок, отведенный под
посадку дуба

Экспликация объекта				
Порядковый номер характерной (поворотной) точки	Направление, румб	Длина линии, м	Геодезические координаты	
			долгота	широта
привязка				
0-1	ЮВ-40	100		
разметка				
1-2	СВ-26	60	51.71986	35.44220
2-3	ЮВ-41	50	51.72004	35.44280
3-4	ЮЗ-24	60	51.71947	35.44311
4-1	СЗ-40	50	51.71923	35.44269