


Приложение 2
к приказу Минприроды России
от 09.11.2020 N 910

УТВЕРЖДАЮ:

Заместитель руководителя Комитета
природных ресурсов Курской
области

должность

 Репринцев Д.Д.

фамилия, имя и отчество (при наличии)

26.08.2022

дата

Акт
лесопатологического обследования № 2022 - 4/3
лесных насаждений Золотухинского лесничества
Курской области

Способ лесопатологического обследования: Визуальное
Инструментальное V

Место проведения:

Участковое лесничество	Урочище (дача)	Квартал (кварталы)	Выдел (выделы)	Площадь, га	ЛП выдел	Площадь ЛП выдела
Золотухинское	-	39	33	10	-	-

Лесопатологическое обследование проведено на общей площади 10 га.

Кадастровый номер участка: 46:07:000000:0003

Документ о праве пользования: договор бессрочного пользования номер - от 06.11.2009, вид разрешенного использования лесов: заготовка древесины.



2. Инструментальное (детальное) обследование лесных насаждений.

2.1 Лесничество: Золотухинское, уч. лесничество: Золотухинское,
участок: -, кв. 39 выд. 33 ЛП выдел: -.

Наличие ограничений или особенностей участка, влияющих
на назначение СОМ:

имеется угроза возникновения очагов вредных организмов; имеется угроза увеличения
пожарной опасности в лесах.

2.2. Фактическая таксационная характеристика лесного
насаждения соответствует таксационному описанию.

2.3. Состояние насаждения: с нарушенной устойчивостью.

2.4 СКС насаждения: 2,51. Причины ослабления, повреждения насаждения: опёнок (код
467); воздействия сильных ветров текущего года, повлекшие наклон более 10°, изгиб или
вывал деревьев (код 881). Данные причины определены по следующим признакам:
ажурность кроны; обрыв корней (вывал) свежий; обрыв корней (вывал) прошлых лет;
наличие гнили; слом ствола под кроной свежий; слом ствола под кроной прошлых лет.

2.4.1 Заселено (отработано) стволовыми вредителями:

Вид вредителя	Порода	Встречаемость заселенных деревьев, % от запаса породы	Встречаемость отработанных деревьев, % от запаса породы	Степень заселения лесного насаждения
1	2	3	4	5
-	-	-	-	-
-	-	-	-	-
-	-	-	-	-
-	-	-	-	-
-	-	-	-	-
-	-	-	-	-

2.4.2 Повреждено огнем:

Вид пожара	Порода	Состояние корневых лап		Состояние корневой шейки		Высушивание луба		Обугленность древесины более 1/3 высоты ствола	
		% поврежденных огнем корней	% деревьев с данным повреждением	Обугленность древесины шейки по окружности	% деревьев с данным повреждением	по окружности (1/4; 1/2; 3/4; более 3/4)	% деревьев с данным повреждением	по окружности ствола (< 1/2; > 1/2)	% деревьев с данным повреждением
1	2	3	4	5	6	7	8	9	10
-	-								
-	-								
-	-								
-	-								
-	-								

2.4.3 Поражено болезнями:

Болезнь/возбудитель	Порода	Встречаемость % от запаса насаждения	Степень поражения лесного насаждения
1	2	3	4
Опёнок	Я, Д, Кл	37.6	сильная
-	-	-	-
-	-	-	-
-	-	-	-
-	-	-	-
-	-	-	-

2.5. Выборке подлежит 24,7 % деревьев по запасу, в том числе:
 без признаков ослабления 0 %,
 ослабленных 0 %,
 сильно ослабленных 0 %,
 усыхающих 0 %,
 свежего сухостоя 0 %,
 свежего ветровала 11,9 %,
 свежего бурелома 1,8 %,
 старого сухостоя 1,8 %,
 старого ветровала 7,4 %,
 старого бурелома 1,8 %.

2.6. Полнота лесного насаждения после уборки деревьев, подлежащих рубке, составит: 0,5.

Критическая полнота для данной категории лесных насаждений и преобладающей породы составляет 0,3.

Заключение к инструментальному обследованию участка

На участке имеется с нарушенной устойчивостью насаждение, в целях улучшения санитарного и лесопатологического состояния участка назначается проведение ВСП на площади 10 га.

Участковое лесничество	Урочище (дача)	Квартал	Выдел	Площадь выдела, га	ЛП выдел	Площадь ЛП выдела	Вид мероприятия	Площадь мероприятия, га	Порода	Доля выбираемой древесины по запасу, %	Рекомендуемый срок проведения мероприятия
1	2	3	4	5	6	7	8	9	10	11	12
Золотухинское		39	33	10	-	-	ВСП	10	Я	24,7	2023 год

Ведомость перечета деревьев, назначенных в рубку, и абрис лесного участка прилагаются (прил. 2 и 3 к данному акту).

Рекомендации по проведению мероприятий, не относящихся к мероприятиям по предупреждению распространения вредных организмов: нет.

Дата проведения обследований: 05.08.2022 года.

Дата составления документа: 25.08.2022 года.

Исполнитель работ по проведению ЛПО:

ФИО: Оруджов Ю.С.

Организация: филиал ФБУ "Рослесозащита" - "ЦЗЛ Воронежской области"

Должность: ведущий инженер

Подпись _____

Телефон: 89081342473

Результаты проведения лесопатологического обследования
лесных насаждений за 05.08.2022 года.

Субъект Российской Федерации: Курская область. Лесничество (лесопарк): Золотухинское.
Участковое лесничество: Золотухинское. Урочище (лесная дача): -

1	2	3	4	5	6	7	8	Таксационная характеристика лесного насаждения									18	Распределение деревьев по категориям состояния, % от запаса														33	34	Назначенные мероприятия				
								9	10	11	12	13	14	15	16	17		без признаков ослабления		ослабленные		сильно ослабленные		усыхающие		27	28	29	30	31	32			35	36			
																		Н	Р	Н	Р	Н	Р	Н	Р													
39	33	10	Защитные	Противопожарные леса	нет	-	-	65% Дн2 Кло	Всего	100	26	36	ДСН	0,6	2	190	54	32,1		33,9		9,3							11,9	1,8	1,8	7,4	1,8	467,881	24,7	ВСП	10	
									Я	-	-	-	-	-	-	-		9,6		35,5		12,7						20,2	3,1	3,1	12,7	3,1						
									Кл	-	-	-	-	-	-	-		64,5		26,8		8,7																
									Д	-	-	-	-	-	-	-		63,9		36,1																		
										-	-	-	-	-	-	-																						
										-	-	-	-	-	-	-																						
										-	-	-	-	-	-	-																						
										-	-	-	-	-	-	-																						
										-	-	-	-	-	-	-																						

Условные обозначения: Н - деревья не подлежат рубке; Р - деревья подлежат рубке.
Исполнитель работ по проведению лесопатологического обследования:

Оруджов Ю.С.

Дата составления документа: 25.08.2022 года. Тел. 89081342473

ВРЕМЕННАЯ ПРОБНАЯ ПЛОЩАДЬ № 1, 2,3,4,5,6

1.1 Субъект Российской Федерации: Курская область.

Лесничество (лесопарк): Золотухинское.

Участковое лесничество: Золотухинское.

Урочище (лесная дача): -.

Квартал: 39. Выдел: 33. Площадь выдела: 10 га.

Лесопатологический выдел: -

1.2 Метод пересчета: круговые площадки постоянного радиуса.

Размер временной пробной площади: 0,36 га.

1.3 Фактическая таксационная характеристика насаждения:

состав: 6Яо2Ди2Кло; возраст: 100 лет; тип леса: ДСН; бонитет: 2.

запас на га: 190; полнота: 0,6; возобновление: отсутствует.

1.4 Номер очага вредных организмов: б/н.

Тип очага вредных организмов: -.

Фаза развития очага вредных организмов: -.

1.5 Причины ослабления, повреждения насаждения и время: опёнок (код 467); воздействия сильных ветров текущего года, повлекшие наклон более 10°, изгиб или вывал деревьев (код 881). Время повреждения: 2019-2021 гг. Состояние насаждения: с нарушенной устойчивостью, СКС насаждения 2,51.

1.6 Назначенные мероприятия: ВСП.

Исполнитель работ по проведению лесопатологического обследования:

Оруджов Ю.С. _____

Дата составления документа: 25.08.2022 года. Тел. 89081342473

ВЕДОМОСТЬ ПЕРЕЧЕТА ДЕРЕВЬЕВ

Итоговая ведомость по инвсаждению. СКС насаждения 2,51.

Ступени толщины см	Количество деревьев по категориям состояния, шт.																Всего		
	1		2		3		4		5		5 (а,б,в)			5 (г,д,е)			шт./ куб.м.	в т.ч. подлежит рубке, %	
	Н	З	Н	З	Н	З	Н	З	Н	З	Н	З	О	Н	З	О			
1	2	3	4	5	6	7	8	9	10	11	12	13	14	15	16	17	18	19	
24	1		1															2	
28	1		1								1							3	1,9
32	4		4		1						2			1				12	5,6
36	5		6		3						4			4				22	14,9
40	4		4		1						1			1				11	3,7
44	2		2															4	
-																			
-																			
-																			
-																			
итого, шт	17		18		5						8			6				54	14
итого, куб.м.	21,1		22,3		6,1						9			7,3				65,8	16,3
итого, куб.%	32,1		33,9		9,3						13,7			11				100	24,7

Причины назначения в рубку деревьев категорий состояния:

1 _____

2 _____

3 _____

4 _____

Порода: Я. СКС. породы: 3,3.

Ступени толщины см	Количество деревьев по категориям состояния, шт.																Всего		
	1		2		3		4		5		5 (а,б,в)			5 (г,д,е)			шт./ куб.м.	в т.ч. подлежит рубке, %	
	Н	З	Н	З	Н	З	Н	З	Н	З	Н	З	О	Н	З	О			
1	2	3	4	5	6	7	8	9	10	11	12	13	14	15	16	17	18	19	
24			1															1	
28			1								1							2	3
32	1		3		1						2			1				8	9,1
36	1		4		2						4			4				15	24,1
40	1		2		1						1			1				6	6,1
44			1															1	
-																			
-																			
-																			
-																			
итого, шт	3		12		4						8			6				33	14
итого, куб.м.	3,7		13,8		4,9						9			7,3				38,7	16,3
итого, куб.%	9,6		35,5		12,7						23,3			18,9				100	42,2

Причины назначения в рубку деревьев категорий состояния:

1 _____

2 _____

3 _____

4 _____

Порода2: Кл СКС породы 1,44

Ступени толщины см	Количество деревьев по категориям состояния, шт																	Всего	
	1		2		3		4		5		5 (а,б,в)			5 (г,д,е)			шт./ куб.м	в т.ч. подлежит рубке, %	
	Н	З	Н	З	Н	З	Н	З	Н	З	Н	З	О	Н	З	О			
1	2	3	4	5	6	7	8	9	10	11	12	13	14	15	16	17	18	19	
24	1																	1	
28	1																	1	
32	2		1															3	
36	2		1		1													4	
40	1		1															2	
44	1																	1	
-																			
-																			
-																			
-																			
итого, шт	8		3		1													12	
итого, куб.м	8,9		3,7		1,2													13,8	
итого, куб.%	64,5		26,8		8,7													100	

Причины назначения в рубку деревьев категорий состояния:

1
2
3
4

Порода3: Д СКС породы 1,36

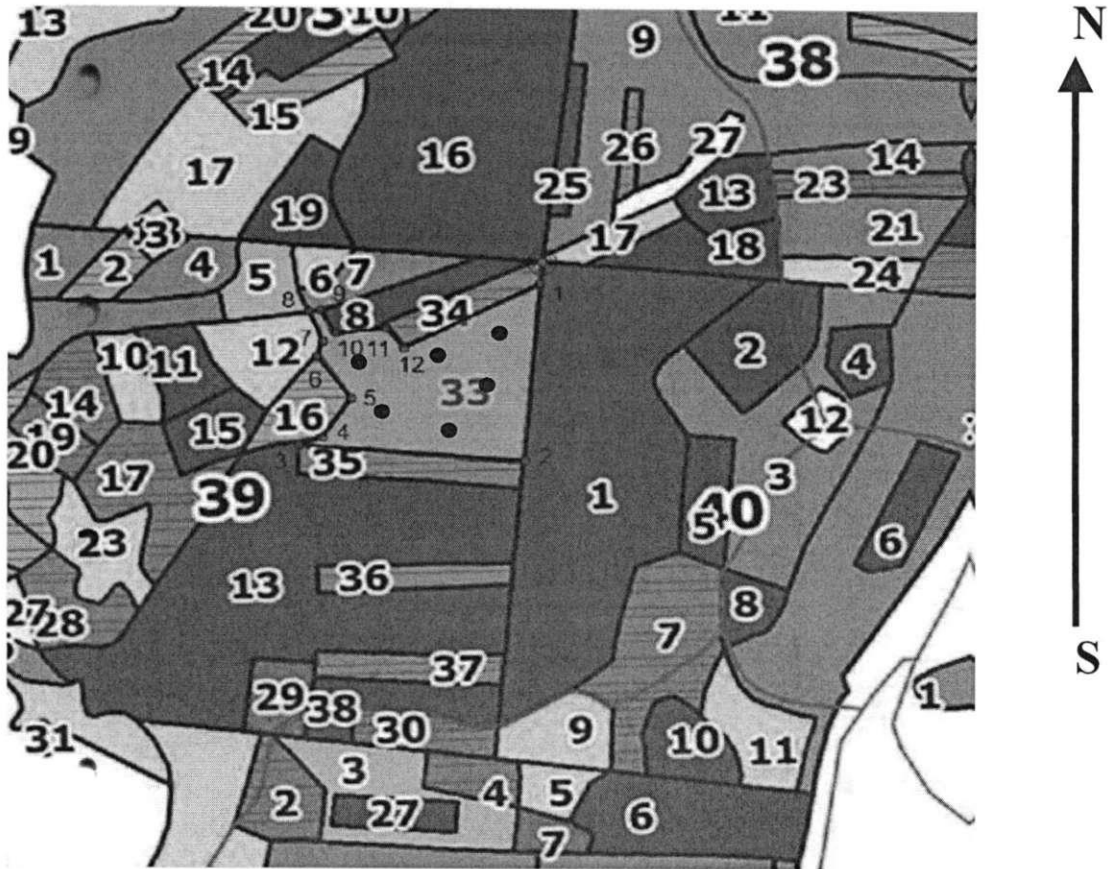
Ступени толщины см	Количество деревьев по категориям состояния, шт																	Всего	
	1		2		3		4		5		5 (а,б,в)			5 (г,д,е)			шт./ куб.м	в т.ч. подлежит рубке, %	
	Н	З	Н	З	Н	З	Н	З	Н	З	Н	З	О	Н	З	О			
1	2	3	4	5	6	7	8	9	10	11	12	13	14	15	16	17	18	19	
32	1																	1	
36	2		1															3	
40	2		1															3	
44	1		1															2	
-																			
-																			
-																			
-																			
-																			
итого, шт	6		3															9	
итого, куб.м	8,5		4,8															13,3	
итого, куб.%	63,9		36,1															100	

Причины назначения в рубку деревьев категорий состояния:

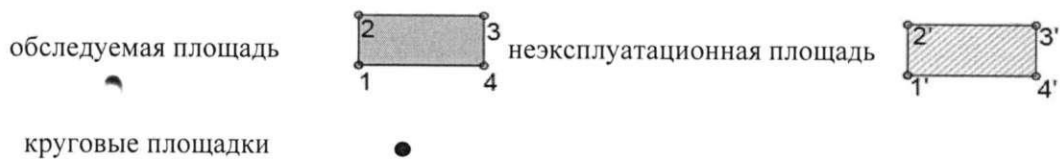
1
2
3
4

Абрис участка

Масштаб 1:10000



Условные обозначения:



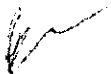
№ квартала	№ выдела	№ ЛП выдела	Размеры ленты (круговой площадки) перечета					Координаты ПП	
			№ круговой площадки	Длина, м	Ширина, м	Радиус, м	Площадь, га		
39	33	-	1	-	-	13,8	0,06	52.09387154	35.52743643
			2	-	-	13,8	0,06	52.09326535	35.52574866
			3	-	-	13,8	0,06	52.09325188	35.523491
			4	-	-	13,8	0,06	52.09199909	35.52346908
			5	-	-	13,8	0,06	52.09210686	35.52537604
			6	-	-	13,8	0,06	52.09228198	35.52710764

Пространственное размещение лесопатологических выделов

Номера точек	Координаты		Длина, м
1->2	52,09409°	36,52757°	360
2->3	52,09087°	36,52718°	416
3->4	52,09113°	36,52111°	46
4->5	52,09127°	36,52174°	96
5->6	52,09199°	36,5225°	106
6->7	52,09275°	36,52157°	32
7->8	52,09302°	36,52174°	67
8->9	52,09357°	36,52135°	23
9->10	52,09359°	36,52168°	55
10->11	52,09317°	36,52209°	92
11->12	52,09326°	36,52343°	51
12->1	52,09291°	36,52392°	282

Исполнитель работ по проведению лесопатологического обследования:

Оруджов Ю.С.



Дата составления документа: 25.08.2022 года. Тел. 89081342473

