

## Проект лесовосстановления на лесном участке № 2/2/2026/2025 год

Лесовосстановление: искусственное лесовосстановление

Субъект Российской Федерации: Курская область

Лесной район: Лесостепной район европейской части Российской Федерации

### Характеристика местоположения лесного участка:

Лесничество (муниципальный район (ОКТМО)): Дмитриевское

Участковое лесничество: Дмитриевское

Урочище (при наличии): нет данных

№ квартала учётный (№ квартала по лесоустройству): 46:2:1:78 ( 73 )

Номер объекта: 73

№ выдела учётный (по лесоустройству): 46:2:1:78:13 ( 30 ) Площадь га: 0.7

Площадь лесного участка, га: 0.7

*(исходные данные для проекта лесовосстановления: материалы обследования лесного участка при выборе способа лесовосстановления, план лесного участка, масштаб 1:10000 прилагаются к проекту лесовосстановления)*

### Характеристика лесорастительных условий лесного участка:

Рельеф участка (уклон): Равнинный

Гидрологические условия (увлажнение): Д2- свежая

Почва: Темно-серая суглинистая

Тип леса: Дубняк снытьевый

### Характеристика площадей лесного участка:

Вырубка 2025 года

*(вырубки, гари, прогалины, иные не занятые лесными насаждениями или предназначенные для лесовосстановления земли)*

### Характеристика вырубки:

Количество пней, тыс. штук/га: 0.25

Характер и размещение оставленных деревьев и кустарников: Отсутствуют

Степень задернения почвы: слабая

Степень минерализации почвы (% от площади лесного участка): 0

Состояние очистки от порубочных остатков и валежника (захламленность, куб.м): отсутствует (до 5 м<sup>3</sup>/га)>

*а) отсутствует (до 5 куб.м/га); б) слабая (5 - 20 куб.м/га); в) средняя (20 – 50 куб.м/га); г) сильная (более 50 куб. /га)*

Категория доступности для техники: доступная

*а) доступная; б) требуется узкополосная расчистка без корчевки пней; в) требуется узкополосная расчистка; г) требуется широкополосная расчистка с корчевкой пней*

### Характеристика имеющихся подроста и молодняка лесных древесных пород:

состав пород: нет данных

средний возраст, лет: нет данных

средняя высота, м: нет данных

количество деревьев и кустарников, тыс. штук/га: нет данных

размещение их по площади лесного участка (равномерное, неравномерное, групповое): нет данных

состояние лесных насаждений и их оценка: нет данных

## **Проектируемый способ лесовосстановления:**

### искусственное лесовосстановление

*(естественное лесовосстановление, искусственное лесовосстановление, комбинированное лесовосстановление (посев, посадка))*

## **Обоснование проектируемого способа лесовосстановления основных лесных древесных пород восстанавливаемых лесов с учетом особенностей производства работ в различных категориях защитных лесов и особо защитных участках лесов:**

*(для лесных участков, предназначенных для проведения лесовосстановления, на которых лесовосстановительные мероприятия осуществляются лицами, указанными в подпункте "а" пункта 6 Правил, государственными (муниципальными) учреждениями, указанными в подпункте "б" пункта 6 Правил)*

В соответствии с табл.2 приложения 19 правил лесовосстановления, утвержденных приказом Министерства природных ресурсов и экологии РФ №1024 от 19.12.2021 года, проектируется искусственное лесовосстановление, т.к. отсутствует жизнеспособный подрост главных лесных пород.

## **Сроки и технологии (методы) выполнения работ по лесовосстановлению:**

*(для лесных участков, предназначенных для проведения лесовосстановления, на которых лесовосстановительные мероприятия осуществляются лицами, указанными в подпункте «а» пункта 6 Правил, государственными (муниципальными) учреждениями, указанными в подпункте "б" пункта 6 Правил)*

Срок лесовосстановления : октябрь 2025 года - октябрь 2033 года

### Технология лесовосстановления:

1. Расчистка и подготовка участка - сплошная, без раскорчевки пней;
2. Подготовка почвы - октябрь 2025 года бороздами, расстояние между центрами полос - 3,0 м.;
3. Метод создания лесных культур - ручная посадка сеянцев с ЗКС в дно борозды. Расстояние между рядами - 3,0 м, в рядах - 1,3 м.;
4. Срок посадки - октябрь 2026 года.
5. Схема смешения пород Дч-Дч-Дч

## **Сроки и технологии (методы) выполнения работ по агротехническим уходам:**

*(для лесных участков, предназначенных для проведения лесовосстановления, на которых лесовосстановительные мероприятия осуществляются лицами, указанными в подпункте «а» пункта 6 Правил, государственными (муниципальными) учреждениями, указанными в подпункте "б" пункта 6 Правил)*

Технология агротехнических уходах:ручная оправка растений от завала травой и почвой, рыхление почвы с одновременным уничтожением травянистой и древесной растительности, подавление, скашивание травянистой и древесно-кустарниковой растительности механическими средствами  
дополнение лесных культур.

общее количество проектируемых агротехнических уходах - 12:

2027 год - 4 ухода (май, июнь, июль, август); 2028 год - 3 ухода (июнь, июль, август); 2029 год - 2 ухода (июль, август); 2030 год - 2 ухода (июль, август); 2031 год - 1 уход (август).

## **Сроки и технологии (методы) выполнения работ по лесоводственным уходам:**

*(для лесных участков, предназначенных для проведения лесовосстановления, на которых лесовосстановительные мероприятия осуществляются лицами, указанными в подпункте «а» пункта 6 Правил, государственными (муниципальными) учреждениями, указанными в подпункте "б" пункта 6 Правил)*

Общее количество проектируемых лесоводственных уходах - 2: 2032 год - 1 уход (август), 2033 год - 1 уход (сентябрь). Технология лесоводственных уходах: уничтожение нежелательной древесно-кустарниковой растительности механическими способами.

## **Требования к используемому для лесовосстановления посадочному (посевному) материалу:**

Порода	Вид посадочного материала (сеянцы, саженцы с открытой (закрытой) корневой системой, селекционная категория происхождения семян, лесосеменной район)	Возраст не менее, лет	Высота не менее, см	Диаметр корневой шейки не менее, мм
Дуб черешчатый семенной	Сеянцы с закрытой корневой системой, селекционная категория происхождения семян, 2 лесосеменной район	1	15	4

#### Характеристика посевного материала:

Порода	Класс качества семян	Селекционная категория	Место происхождения (лесосеменной район)

#### Требования к молоднякам, площади которых подлежат отнесению к землям, на которых расположены леса, для признания работ по лесовосстановлению завершенными:

(для лесных участков, предназначенных для проведения лесовосстановления, на которых лесовосстановительные мероприятия осуществляются лицами, указанными в подпункте "а" пункта 6 Правил, государственными (муниципальными) учреждениями, указанными в подпункте "б" пункта 6 Правил)

Порода	Возраст не менее, лет	Количество деревьев основных лесных пород не менее, тыс. штук/га	Средняя высота не менее, м
Дуб черешчатый семенной	7	1.5	1.3

#### Объем работ по лесовосстановлению (площадь лесовосстановления, га):

(для лесных участков, предназначенных для проведения лесовосстановления, на которых лесовосстановительные мероприятия осуществляются лицами, указанными в подпункте «а» пункта 6 Правил, государственными (муниципальными) учреждениями, указанными в подпункте "б" пункта 6 Правил)

0.7

#### Проектируемый объем работ по лесовосстановлению:

(для лесных участков, предназначенных для проведения лесовосстановления, на которых лесовосстановительные мероприятия осуществляются лицами, указанными в подпункте "а" пункта 6 Правил, государственными (муниципальными) учреждениями, указанными в подпункте "б" пункта 6 Правил)

площадь лесовосстановления, га: 0.7

количество жизнеспособных растений основных лесных древесных пород, тыс.

штук/га: 2.5

количество жизнеспособных растений основных лесных древесных пород на всей

площади, тыс. штук /га: 1.75

Исполнитель работ по лесовосстановлению:

Должность

ГЛАВА КРЕСТЬЯНСКОГО ХОЗЯЙСТВА

Наименование организации (при наличии)

Попрядухин Александр Михайлович

Фамилия Имя Отчество (при наличии)

Дата

26 августа 2025

---

Число, месяц, год

<b><u>ДОКУМЕНТ ПОДПИСАН</u></b> <b><u>ЭЛЕКТРОННОЙ ПОДПИСЬЮ</u></b>	
Сертификат:	855418575809971260321054745074581595212
Владелец:	КРЕСТЬЯНСКОЕ ХОЗЯЙСТВО ГОНЧАРУК ЮРИЙ АНТОНОВИЧ
Действителен:	с 23.05.2025 по 23.08.2026

Сведения о расположении участка леса, приведенного в проекте лесовосстановления			
Номер выдела (по лесоустройству) / кадастровый номер земельного участка	Номер объекта	Площадь участка (общая), га	Площадь лесовосстановления, га (на которой осуществляются лесовосстановительные мероприятия)
46:2:1:78:13 ( 30 )	73	0.7	0.7

Площадь участка лесовосстановления				
Номер объекта	Номер начальной точки (столба)	Номер следующей точки (столба)	Координата начальной точки линии (столба) (WGS-84) (для лесных участков, расположенных на землях обороны и безопасности, система координат ГСК-2011)	
			Долгота (X)	Широта (Y)
Привязка участка лесовосстановления				
Контур участка лесовосстановления				
73	1		52.09133	34.85257
73	2		52.09132	34.85184
73	3		52.09258	34.85188
73	4		52.09259	34.85261
73	5		52.09133	34.85257
Привязка площади, исключенной из проекта лесовосстановления №				
Контур площади, исключенной из проекта лесовосстановления №				

Исполнитель работ по лесовосстановлению:

Должность ГЛАВА КРЕСТЬЯНСКОГО ХОЗЯЙСТВА

*Наименование организации (при наличии)*

Попрядухин Александр Михайлович

*Фамилия Имя Отчество (при наличии)*

Дата 26 августа 2025

*Число, месяц, год*

<b>ДОКУМЕНТ ПОДПИСАН ЭЛЕКТРОННОЙ ПОДПИСЬЮ</b>	
Сертификат:	855418575809971260321054745074581595212
Владелец:	КРЕСТЬЯНСКОЕ ХОЗЯЙСТВО ГОНЧАРУК ЮРИЙ АНТОНОВИЧ
Действителен:	с 23.05.2025 по 23.08.2026

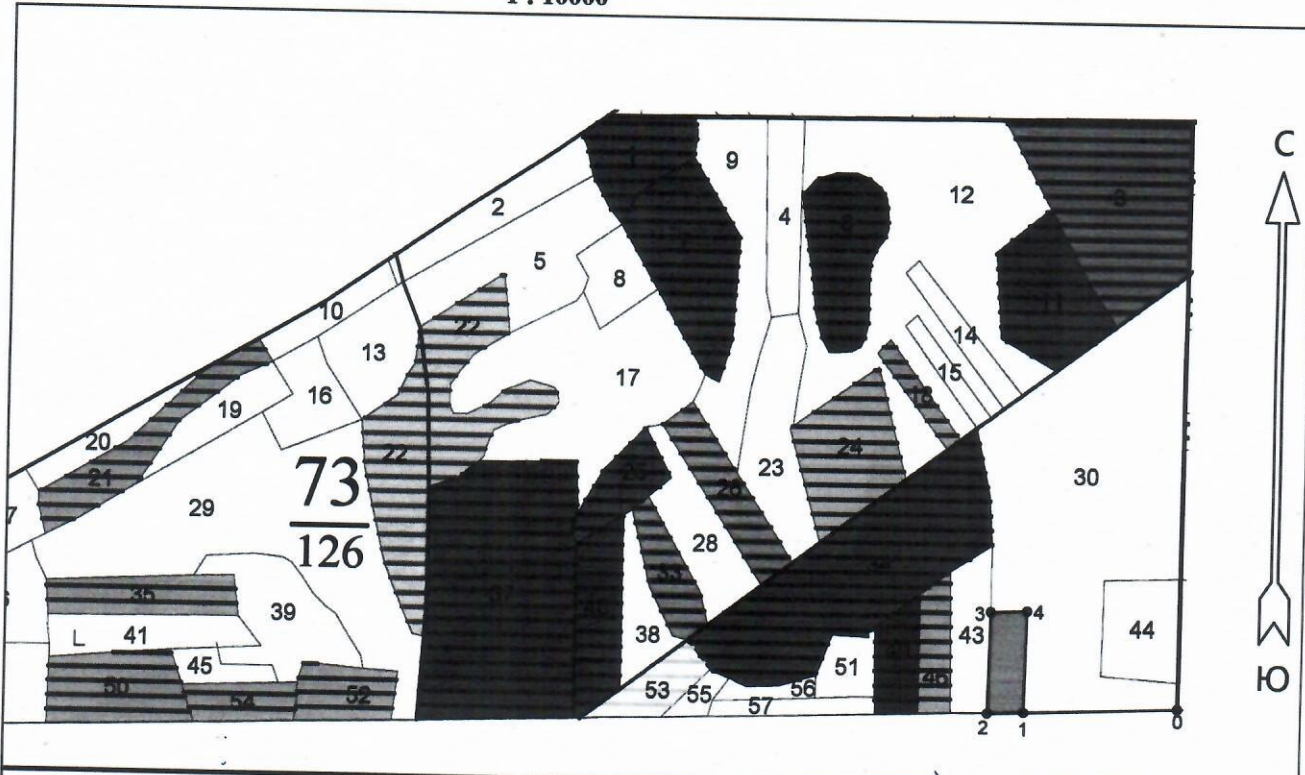
**ПРОЕКТ  
ЛЕСОВОССТАНОВЛЕНИЯ  
(создание лесных культур)**

2026 г.

Главная порода: дуб черешчатый  
 Вид культур: сплошные  
 Арендатор лесного участка: КХ "Гончарук Ю.А."  
 Площадь участка: 0.7 га

**План участка**

Лесничество (лесопарк): Дмитриевское  
 Участковое лесничество: Дмитриевское  
 Номер(а) лесного квартала: 73  
 Номер(а) лесотаксационного выдела: 30  
 Масштаб: 1 : 10000



**Условные обозначения**

Вырубка 2025 года

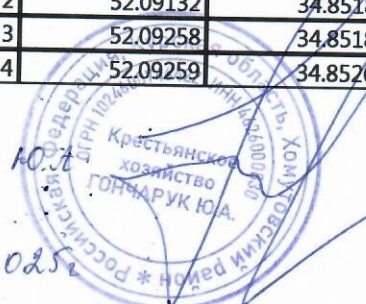


**Экспликация участка**

Номера точек	Географические координаты		Румбы линий	Длина, м		
	Широта	Долгота				
Привязка						
0	52.09140	34.85567	0 - 1 ЮЗ 88°.00'	212.0		
Объект						
Категория земель	Площадь участка, га	Номера точек	Географические координаты		Румбы линий	Длина, м
			Широта	Долгота		
Вырубка 2025 года	0.7	1	52.09133	34.85257	1 - 2 ЮЗ 88°.00'	50.0
		2	52.09132	34.85184	2 - 3 СВ 1°.00'	140.0
		3	52.09258	34.85188	3 - 4 СВ 88°.00'	50.0
		4	52.09259	34.85261	4 - 1 ЮЗ 1°.00'	140.0

Главе КХ Гончарук Ю.А.

26 августа 2025



Гончарук Ю.А.

Субъект Федерации  
Лесной район  
Лесничество (или лесопарк)  
Участковое лесничество

Курская область  
лесостепная зона европейской части РФ  
Дмитриевское  
Дмитриевское

**Карточка  
обследования участка № 2/2/2026/2025 год  
при выборе способа и технологии лесовосстановления**

1. № квартала 73 № выдела 30  
Площадь участка, с точностью до 0,1 га 0,7
2. План участка. Масштаб 1:10 000 (Прилагается к Карточке)
3. Категория площади лесовосстановления вырубка 2025 года  
(вырубка, гарь, иная (год, месяц))
4. Исходный породный состав участка лесовосстановления, % 9Дн1Лип+Б
5. Условия для работы техники:
- 5.1 Количество пней, тыс.шт./га: всего 0,25  
в том числе диаметром более 24 см 0,25
- 5.2 Высота пней, см 15 в т.ч. диаметром более 24 см 157 шт  
в т.ч. высотой 30 см и более нет
- 5.3 Диаметр пней, см 44 в т.ч. диаметром более 24 см 157 шт
- 5.4 Захламленность, куб.м/га слабая  
(отсутствует, слабая, средняя, сильная)
- 5.5 Завулуненность, % отсутствует  
(слабая, средняя, сильная, иные препятствия)
- 5.6 Категория доступности для работы техники а  
(а, б, в, г)
6. Лесорастительные условия:
- 6.1 Рельеф равнинный
- 6.2 Группа типов леса ДСН
- 6.3 Тип условий местопроизрастания Д2
- 6.4 Почва тёмно-серая суглинистая  
(тип, механический состав, степень увлажнения)
- 6.5 Степень задернения почвы слабая  
(слабая, средняя, сильная)
- 6.6 Поврежденность почвы участка (степень) слабая  
(слабая, средняя, сильная)
- 6.6.1 Сильные повреждения почвы, % от общей площади \_\_\_\_\_
- 6.7 Степень минерализации почвы, % от площади участка нет
7. Характеристика сохраненного подроста главных (целевых) пород:
- 7.1 Средний возраст подроста, лет подроста нет
- 7.2 Жизнеспособность подроста нет  
(жизнеспособный, нежизнеспособный)
- 7.3 Количество тыс./га: всего нет  
в том числе по породам: \_\_\_\_\_
- 7.4 Категория густоты нет  
(редкий, средний, густой)
- 7.5 Средняя высота подроста, м нет
- 7.6 Категория по крупности нет  
(мелкий, средний, крупный)
- 7.7 Встречаемость подроста, % нет
- 7.8 Распределение по площади нет  
(равномерное, неравномерно, групповое)

- 7.9 Степень повреждений подроста нет  
(равномерное, неравномерно, групповое)
- 7.10 Соответствие лесорастительным и иным условиям: соответствует  
(соответствует – замена не требуется, не соответствует – замена требуется)
8. Характеристика возобновления сопутствующих древесных пород, кустарника:  
порода нет количество, шт/га нет средняя высота, м нет
9. Характеристика возобновления нежелательных малоценных пород:  
порода нет количество, шт/га нет средняя высота, м нет
10. Источники обсеменения нет  
(порода, источник: одиночные (шт./га), куртины, полосы, стены леса)
11. Пни пород деревьев, возобновляющихся вегетативно, шт./га: нет  
(порода)
12. Характеристика санитарного состояния болезней и вредных организмов не обнаружено  
(заселенность вредными организмами, болезни леса)
13. Предложения для разработки Проекта:
- 13.1 Способ лесовосстановления искусственный (лесные культуры)  
(естественный, искусственный (лесные культуры), комбинированный)
- 13.2 Главные (целевые) породы дуб черешчатый  
сопутствующие нет
14. Срок лесовосстановления октябрь 2025 года – октябрь 2033 года  
(начало, окончание (месяц, год))
15. Необходимость проведения предварительных и сопутствующих мероприятий:
- очистка вырубки не требуется
- санитарные не требуется
- противопожарные не требуется
- иные предложения нет

Исполнитель(и):

Глава КХ Гончарук Ю.А.  
(должность)



А.М. Попрядухин  
(Ф.И.О.)

« 26 » августа 2025 года