

Проект лесовосстановления на лесном участке № 7/6/2024 / 2023 год

Лесовосстановление: искусственное (естественное, искусственное, комбинированное)

Субъект Российской Федерации: Курская область

Лесной район: Лесостепной район европейской части Российской Федерации

Характеристика местоположения лесного участка:

Лесничество: Обоянское

Участковое лесничество: Рыбино-Будское

Урочище: Долженково

№ Квартала: 103

№ Выдела: 15

Площадь лесного участка, га: 0,6

(исходные данные для проекта лесовосстановления: материалы обследования лесного участка при выборе способа лесовосстановления, план лесного участка, масштаб 1:10 000 прилагаются к проекту лесовосстановления)

Характеристика лесорастительных условий лесного участка:

Рельеф участка (уклон): склон Ю-15

Гидрологические условия (увлажнение): свежие

Почва: темно-серые и серые супесчаные, серые лесные суглинистые

Характеристика площадей лесного участка:

вырубка 2022 г

(вырубки, гари, прогалины, иные не занятые лесными насаждениями или предназначенные для лесовосстановления земли)

Характеристика вырубки:

Количество пней, тыс. штук/га: 0,5

Характер и размещение оставленных деревьев и кустарников (куртины, полосы, групповое, равномерное): нет

Степень задернения почвы (слабая, средняя, сильная): средняя

Степень минерализации почвы (% от площади лесного участка): 10%

Состояние очистки от порубочных остатков и валежника (захламленность, м3): отсутствует (до 5 м.куб/га)

а) отсутствует (до 5 м3/га); б) слабая (5-20 м3/га); в) средняя (20-50 м3/га); г) сильная (более 50 м3/га).

Категория доступности для техники: доступная

а) доступная;

б) требуется узкополосная расчистка без корчевки пней;

в) требуется узкополосная расчистка;

г) требуется широкополосная расчистка с корчевкой пней.

Характеристика имеющихся подроста и молодняка лесных древесных пород:

Нет подроста и молодняка

Проектируемый способ лесовосстановления:

искусственное лесовосстановление

(естественное лесовосстановление, искусственное лесовосстановление, комбинированное лесовосстановление (посев, посадка))

Обоснование проектируемого способа лесовосстановления основных лесных древесных пород восстанавливаемых лесов с учетом особенностей производства работ в различных категориях защитных лесов и особо защитных участках лесов (для лесных участков, предназначенных для проведения лесовосстановления, на которых лесовосстановительные мероприятия осуществляются лицами, указанными в подпункте "а" пункта 6 Правил, государственными (муниципальными) учреждениями, указанными в подпункте "б" пункта 6 Правил)

Проект освоения лесов

Сроки и технологии (методы) выполнения работ по лесовосстановлению (для лесных участков, предназначенных для проведения лесовосстановления, на которых лесовосстановительные мероприятия осуществляются лицами, указанными в подпункте "а" пункта 6 Правил, государственными (муниципальными) учреждениями, указанными в подпункте "б" пункта 6 Правил)

подготовки почвы (борозды)- ноябрь 2023 г., посадка - апрель 2024 г., схема размещения посадочных мест - расстояние между рядами 3-3,5 м, в рядах 0,7 м, густота посадки (количество посадочных мест) 4,5 тыс./га, схема смешения пород Д-Д-Д-Д

Сроки и технологии (методы) выполнения работ по агротехническим уходам (для лесных участков, предназначенных для проведения лесовосстановления, на которых лесовосстановительные мероприятия осуществляются лицами, указанными в подпункте "а" пункта 6 Правил, государственными (муниципальными) учреждениями, указанными в подпункте "б" пункта 6 Правил)

2024 год – 4 ухода (1-й уход май 2024г., 2-й уход июнь 2024г., 3-й уход июль 2024г., 4-й уход август 2024г.) уничтожение нежелательной травянистой и древесной растительности в рядах и междурядьях; 2025год – 3 ухода (1-й уход май 2025г., 2-й уход июнь 2025г., 3-й уход август 2025г.) уничтожение нежелательной травянистой и древесной растительности в рядах и междурядьях; 2026год– 2 ухода (1-й уход июнь 2026г., 2-й уход август 2026г.) уничтожение нежелательной травянистой и древесной растительности в рядах и междурядьях; 2027год– 2 ухода (1-й уход июнь 2027г., 2-й уход август 2027г.) уничтожение нежелательной травянистой и древесной растительности в рядах и междурядьях; 2028год – 1 уход (июль 2028г.), уничтожение травянистой и нежелательной древесной растительности

Сроки и технологии (методы) выполнения работ по лесоводственным уходам (для лесных участков, предназначенных для проведения лесовосстановления, на которых лесовосстановительные мероприятия осуществляются лицами, указанными в подпункте "а" пункта 6 Правил, государственными (муниципальными) учреждениями, указанными в подпункте "б" пункта 6 Правил)

2029 год – 1уход (июль 2029г.), уничтожение травянистой и нежелательной древесной растительности; 2030 год – 1 уход (август 2030г.),уничтожение травянистой и нежелательной древесной растительности

Требования к используемому для лесовосстановления посадочному (посевному) материалу:

Порода: дуб черешчатый

Вид посадочного материала (сеянцы, саженцы с открытой (закрытой) корневой системой, селекционная категория происхождения семян, лесосеменной район): сеянцы, селекционная категория происхождения семян-нормальные, лесосеменной район-2

Возраст, лет: не менее 1-2

Высота, см: не менее 15

Диаметр корневой шейки, мм: не менее 4 мм.

Характеристика посевного материала:

Требования к молоднякам, площади которых подлежат отнесению к землям, на которых расположены леса, для признания работ по лесовосстановлению завершенными (для лесных участков, предназначенных для проведения лесовосстановления, на которых лесовосстановительные мероприятия осуществляются лицами, указанными в подпункте "а" пункта 6 Правил, государственными (муниципальными) учреждениями, указанными в подпункте "б" пункта 6 Правил):

Порода: дуб черешчатый

Возраст, лет: не менее 7

Количество деревьев основных лесных древесных пород, тыс. штук/га: не менее 1,5

Средняя высота, м: не менее 1,3

Объем работ по лесовосстановлению (площадь лесовосстановления, га) (для лесных участков, предназначенных для проведения лесовосстановления, на которых лесовосстановительные мероприятия осуществляются лицами, указанными в подпункте "а" пункта 6 Правил, государственными (муниципальными) учреждениями, указанными в подпункте "б" пункта 6 Правил)

0,6

Проектируемый объем работ по лесовосстановлению (для лесных участков, предназначенных для проведения лесовосстановления, на которых лесовосстановительные мероприятия осуществляются лицами, указанными в подпункте "а" пункта 6 Правил, государственными (муниципальными) учреждениями, указанными в подпункте "б" пункта 6 Правил):

площадь лесовосстановления, га: 0,6

количество жизнеспособных растений основных лесных древесных пород, тыс.штук /га: 4,5

количество жизнеспособных растений основных лесных древесных пород на всей площади,
тыс. штук: 2,7

Исполнитель работ по лесовосстановлению:

**ДОКУМЕНТ ПОДПИСАН
ЭЛЕКТРОННОЙ ПОДПИСЬЮ**
Сертификат: 01 6C 0B 75 00 41 AF 47 83 46 0E 26 E3 F8 4C FB B2
Владелец: Пикус Владимир Степанович
Действителен: с 02.11.2022 по 02.02.2024

Руководитель

Должность (При наличии)

Подпись

Пикус Владимир Степанович
(Фамилия, имя, отчество -
последнее при наличии)

09.10.2023

Число, месяц, год

Субъект Федерации – Курская область
 Лесной район – Лесостепной район Европейской части Р.Ф.
 Лесничество (или лесопарк) – Обоянское Участковое лесничество – Рыбино-Будское

**Карточка
 обследования участка №1/2023год
 при выборе способа и технологии лесовосстановления**

1. № квартала – 103 № выдела – 15
2. Площадь участка, с точностью до 0,1 га– 0,6га
3. План участка. Масштаб 1:10 000 (Прилагается к Карточке)
4. Категория площади: лесовосстановления- вырубка 2022
вырубка, гарь, иная (год, месяц)
5. Исходный породный состав участка лесовосстановления – 60%Дн
6. Условия для работы техники:
 - 6.1 Количество пней, тыс.шт./га: всего до 500
 в т.ч. диаметром более 24 см– до 500
 - 6.2 Высота пней, см 0,3 в т.ч. диаметром более 24 см – 0,3
 в т.ч. высотой 30 см и более – 0,3
 - 6.3 Диаметр пней, см 40 в т.ч. диаметром более 24 см
 - 6.4 Захламленность, м³/га – отсутствует
отсутствует, слабая, средняя, сильная
 - 6.5 Завалуненность, %– нет
слабая, средняя, сильная, иные препятствия
 - 6.6 Категория доступности для работы техники – а
а, б, в, г
7. Лесорастительные условия.
 - 7.1 Рельеф – склон Ю-15
 - 7.2 Группа типов леса – ДОСН
 - 7.3 Тип условий местопроизрастания – С2Д
 - 7.4 Почва – темно-серые и серые супесчаные, серые лесные суглинистые
тип, механический состав, степень увлажнения
 - 7.5 Степень задернения почвы – средняя
слабая, средняя, сильная
 - 7.6 Поврежденность почвы участка (степень)– средняя
слабая, средняя, сильная
 - 7.6.1 Сильные повреждения почвы, % от общей площади – 5%
 - 7.7 Степень минерализации почвы, % от площади участка – 10%
8. Характеристика сохраненного подроста главных (целевых) пород:
 - 8.1 Средний возраст подроста, лет – нет
 - 8.2 Жизнеспособность подроста – нет
жизнеспособный, нежизнеспособный
 - 8.3 Количество тыс./га: всего – в т.ч. по породам -
 - 8.4 Категория густоты – нет
редкий, средний, густой
 - 8.5 Средняя высота подроста, м – нет
 - 8.6 Категория по крупности – нет
мелкий, средний, крупный
 - 8.7 Встречаемость подроста, % – нет
 - 8.8 Распределение по площади – нет
равномерное, неравномерно, групповое

8.9 Степень повреждений подроста – нет

слабая, средняя, сильная

8.10 Соответствие лесорастительным и иным условиям: соответствует

9. Характеристика возобновления сопутствующих древесных пород, кустарника: нет

10. Характеристика возобновления нежелательных малоценных пород:

порода количество т. шт./га средняя высота, м

11. Источники обсеменения – стены леса

порода, источник: одиночные (шт./га), куртины, полосы, стены леса

12. Пни пород деревьев, возобновляющихся вегетативно, шт./га: дуб, ясень, клен, до 500
порода

13. Характеристика санитарного состояния – допустимая

заселенность вредными организмами, болезни леса

14. Предложения для разработки Проекта:

14.1 Способ лесовосстановления – искусственный

естественный, искусственный (лесные культуры), комбинированный

14.2 Главные (целевые) породы – дуб

Сопутствующие – ясень, клен от естественного возобновления.

15. Срок лесовосстановления – 2024-2030

начало, окончание (месяц, год)

16. Необходимость проведения предварительных и сопутствующих мероприятий:

очистка вырубki – ручная очистка от порубочных остатков, сбор в кучи и сжигание

санитарные – нет

противопожарные – нет

иные предложения – нет

Исполнитель(и):  Пикус В.С.

« 09 » октября 2023



**Перечетная ведомость
 жизнеспособного подроста при обследовании
 участка №1/2023 год лесовосстановления**

Лесничество (лесопарк) Обоянское Участковое лесничество Рыбино-Будское
 Квартал №103 Выдел № 15

№ пробной площади/ учетной площадки	Высота по категориям, м	Количество по породам, шт.									
		главных (целевых)				сопутствующих			нежелательных (малоценных)		
					всего			всего			все го
1	- до 0,5										
	-0,6-1,5										
	более 1,5										
итого											
2											
итого											
Всего											
В пересчете на крупный, тыс.шт./га											

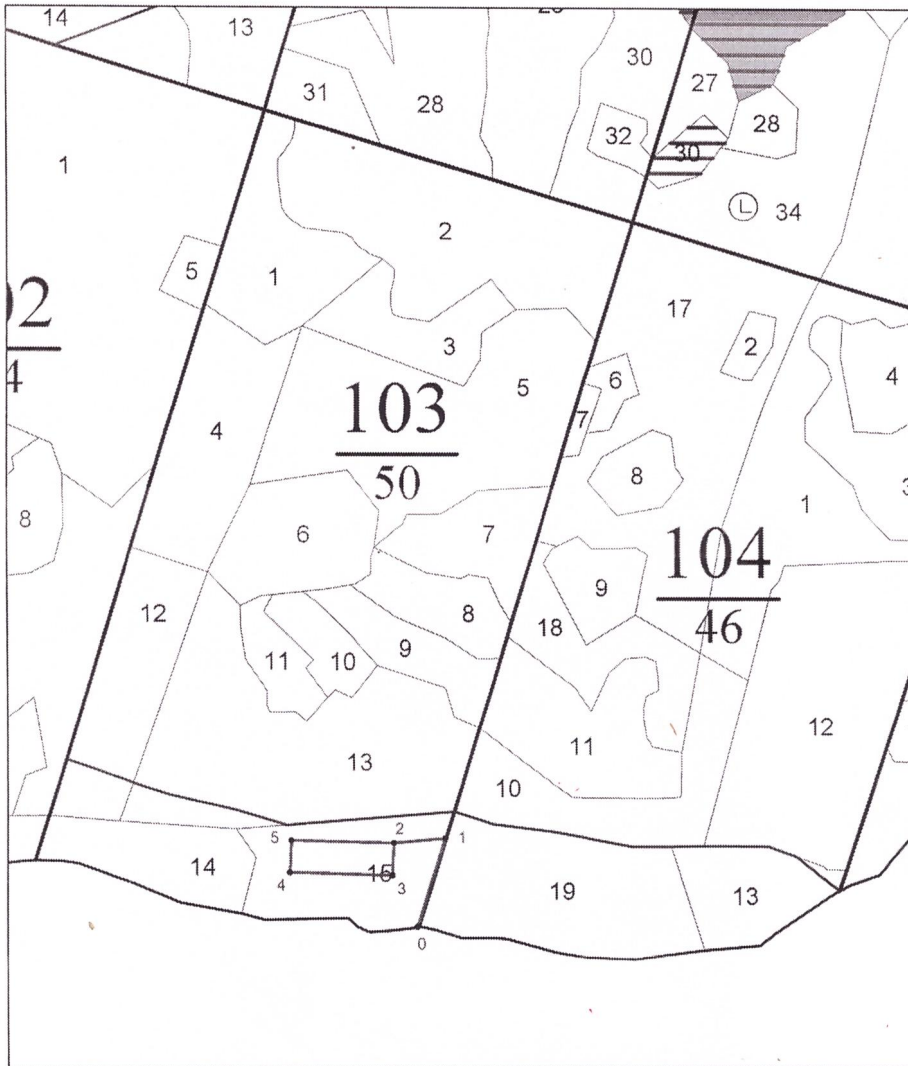
Исполнитель(и): _____ Подпись _____ Пикус В.С.
 должность _____

« 09 » октября 2023



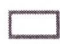
**Схема расположения мест
при проведении работ при использовании лесов в 2024 году**
Лесничество (лесопарк) – Обоянское, Рыбино-Будское участковое лесничество
квартал 103, выдел 15

Масштаб – 1:10 000
Площадь – участок №1-0,6 га



Экспликация объекта		
Номера точек	Направление румбы (азимуты) линий, °	Длина линий, м
Привязка		
0-1	СВ:05°	121
1-2	ЮЗ:72°	82
Участок №1		
2-3	ЮВ:10°	42
3-4	ЮЗ:80°	135
4-5	СЗ:10°	42
5-2	СВ:80°	135

Условные обозначения

 - границы участка

Достоверность и полноту сведений, указанных на данной странице, подтверждаю

Арендатор лесного участка Никус В.С.

