

УТВЕРЖДАЮ:

Заместитель министра природных ресурсов  
Курской области

должность

Репринцев Дмитрий Дмитриевич

Фамилия, имя и отчество (принадлежности)

дата

29.07.2025г.

Акт

лесопатологического обследования № 2025-3/7  
лесных насаждений Железногорского лесничества  
Курской области

Способ лесопатологического обследования: Визуальное  
Инструментальное V

Место проведения:

Участковое лесничество	Урочище (дача)	Квартал (кварталы)	Выдел (выделы)	Площадь, га	ЛП выдел	Площадь ЛП выдела
Кармановское (б. Михайловское)	-	30	14	16,8	-	-

Лесопатологическое обследование проведено на общей площади 16,8 га.

Кадастровый номер участка: 46:06:000000:0002

Документ о праве пользования: договор аренды - от 21.07.2019 г, вид разрешенного использования лесов: заготовка древесины.

*Алексей Дубов*

## 2. Инструментальное (детальное) обследование лесных насаждений.

2.1 Лесничество: Железногорское, уч. лесничество: Кармановское (б. Михайловское),  
участок: -, кв. 30 выд. 14 ЛП выдел: -.

Наличие ограничений или особенностей участка, влияющих на назначение СОМ:  
имеется угроза возникновения очагов вредных организмов; имеется угроза увеличения  
пожарной опасности в лесах.

2.2. Фактическая таксационная характеристика лесного насаждения соответствует  
таксационному описанию.

2.3. Состояние насаждения: с нарушенной устойчивостью.

2.4 СКС насаждения: 2,8. Причины ослабления, повреждения насаждения: опёнок (код  
467); халаровый некроз ясеня (код 905); трутовик осиновый (трутовик ложный осиновый)  
(код 358); воздействия сильных ветров прошлых лет, повлекшие наклон более 10°, изгиб  
или вывал деревьев (код 821). Данные причины определены по следующим признакам:  
ажурность кроны; обрыв корней (вывал) свежий; наличие гнили; слом ствола под кроной  
прошлых лет; водяные побеги; слом ствола под кроной свежий; усыхание >3/4 ветвей в  
кроне свежее; обрыв корней (вывал) прошлых лет.

2.4.1 Заселено (отработано) стволовыми вредителями:

Вид вредителя	Порода	Встречаемость заселенных деревьев, % от запаса породы	Встречаемость отработанных деревьев, % от запаса породы	Степень заселения лесного насаждения
1	2	3	4	5
-	-	-	-	-
-	-	-	-	-
-	-	-	-	-
-	-	-	-	-
-	-	-	-	-
-	-	-	-	-

2.4.2 Повреждено огнем:

Вид пожара	Порода	Состояние корневых лап		Состояние корневой шейки		Высушивание луба		Обугленность древесины более 1/3 высоты ствола	
		% поврежденных огнем корней	% деревьев с данным повреждением	Обугленность древесины шейки по окружности	% деревьев с данным повреждением	по окружности (1/4; 1/2; 3/4; более 3/4)	% деревьев с данным повреждением	по окружности ствола (< 1/2; > 1/2)	% деревьев с данным повреждением
1	2	3	4	5	6	7	8	9	10
-	-								
-	-								
-	-								
-	-								
-	-								

2.4.3 Поражено болезнями:

Болезнь/возбудитель	Порода	Встречаемость % от запаса насаждения	Степень поражения лесного насаждения
1	2	3	4
Опёнок	Я	16,7	слабая
Халаровый некроз ясеня	Я	11,8	слабая
Опёнок	Б	7,6	-
Трутовик осиновый (трутовик ложный осиновый)	Ос	6,3	-
Опёнок	Кл	3	-
-	-	-	-

2.5. Выборке подлежит 24,5 % деревьев по запасу, в том числе:  
 без признаков ослабления 0 %,
   
ослабленных 0 %,
   
сильно ослабленных 0 %,
   
усыхающих 0 %,
   
свежего сухостоя 3,4 %,
   
свежего ветровала 7,2 %,
   
свежего бурелома 4,1 %,
   
старого сухостоя 2,6 %,
   
старого ветровала 0,8 %,
   
старого бурелома 6,4 %.

2.6. Полнота лесного насаждения после уборки деревьев, подлежащих рубке, составит: 0,5.

Критическая полнота для данной категории лесных насаждений и преобладающей породы составляет 0,3.

#### Заключение к инструментальному обследованию участка

На участке имеется насаждение с нарушенной устойчивостью, в целях улучшения санитарного и лесопатологического состояния участка назначается проведение ВСП на площади 16,8 га. Вырубаемый запас составляет 893,45 куб.м

Участковое лесничество	Урочище (дача)	Квартал	Выдел	Площадь выдела, га	ЛП выдел	Площадь ЛП выдела	Вид мероприятия	Площадь мероприятия, га	Порода	Доля выбираемой древесины по запасу %	Рекомендуемый срок проведения мероприятия
1	2	3	4	5	6	7	8	9	10	11	12
Кармановское (б. Михайловское)	.	30	14	16,8	-	-	ВСП	16,8	Я, Кл, Б,	24,5	2025 - 2027 год

Ведомость перечета деревьев, назначенных в рубку, и абрис лесного участка прилагаются (прил. 2 и 3 к данному акту).

Рекомендации по проведению мероприятий, не относящихся к мероприятиям по предупреждению распространения вредных организмов: нет.

Дата проведения обследований: 27.06.2025 года.

Дата составления документа: 22.07.2025 года.

Исполнитель работ по проведению ЛПО:

ФИО: Оруджов Ю.С.

Организация: филиал ФБУ "Рослесозащита" - "ЦЗЛ Воронежской области"

Должность: ведущий инженер

Подпись \_\_\_\_\_

Телефон: 89081342473



ВРЕМЕННАЯ ПРОБНАЯ ПЛОЩАДЬ № 1, 2, 3, 4, 5, 6, 7, 8, 9, 10, 11

1.1 Субъект Российской Федерации: Курская область.

Лесничество (лесопарк): Железногорское.

Участковое лесничество: Кармановское (б. Михайловское).

Урочище (лесная дача): -

Квартал: 30. Выдел: 14. Площадь выдела: 16,8 га.

Лесопатологический выдел: -

1.2 Метод перече́та: круговые площадки постоянного радиуса.

Количество лент/площадок: 11.

Размеры площадок: радиус 13,8 м.

Размер временной пробной площади: 0,66 га.

1.3 Фактическая таксационная характеристика насаждения:

состав: 5Я2Кл1Дн1Б1Ос+Лип; возраст: 95 лет; тип леса: ДСН; бонитет: 1.

запас на га: 220; полнота: 0,6; возобновление: отсутствует.

1.4 Номер очага вредных организмов: б/н.

Тип очага вредных организмов: -

Фаза развития очага вредных организмов: -.

1.5 Причины ослабления, повреждения насаждения и время: опёнок (код 467); халаровый некроз ясеня (код 905); трутовик осиновый (трутовик ложный осиновый) (код 358); воздействия сильных ветров прошлых лет, повлекшие наклон более 10°, изгиб или вывал деревьев (код 821). Время повреждения: 2022-2024 гг. Состояние насаждения: с нарушенной устойчивостью, СКС насаждения 2,8.

1.6 Назначенные мероприятия: ВСП.

Исполнитель работ по проведению лесопатологического обследования:

Оруджов Ю.С. \_\_\_\_\_

Дата составления документа: 22.07.2025 года. Тел. 89081342473

### ВЕДОМОСТЬ ПЕРЕЧЕТА ДЕРЕВЬЕВ

Итоговая ведомость по насаждению. СКС насаждения: 2,8

Ступени толщины см	Количество деревьев по категориям состояния, шт.																Всего	
	1		2		3		4		5		5 (а,б,в)			5 (г,д,е)			шт./ куб.м.	в т.ч. подлежит рубке, %
	Н	З	Н	З	Н	З	Н	З	Н	З	Н	З	О	Н	З	О		
1	2	3	4	5	6	7	8	9	10	11	12	13	14	15	16	17	18	19
24	2		3														5	
28	2		5			2		1				1			1		12	1,6
32	6		11		1	5		2			6			3			34	7,3
36	7		16		1	5		2			7			4			42	9
40	3		8			3		1			4			3			22	5,7
44	2		4			1								1			8	0,8
-																		
-																		
-																		
-																		
итого, шт	22		47		2	16		6			18			12			123	30
итого, куб.м.	24,9		54,2		2,2	19,2		6,6			21,1			14			142,2	35,1
итого, куб.%	17,5		38,4		1,5	13,5		4,6			14,7			9,8			100	24,5

Причины назначения в рубку деревьев категорий состояния:

1

\_\_\_\_\_

2

\_\_\_\_\_

3

\_\_\_\_\_

4

\_\_\_\_\_

Порода: Я. СКС породы: 3,44.

Ступени толщины см	Количество деревьев по категориям состояния, шт.																Всего	
	1		2		3		4		5		5 (а,б,в)			5 (г,д,е)			шт./ куб.м.	в т.ч. подлежит рубке, %
	Н	З	Н	З	Н	З	Н	З	Н	З	Н	З	О	Н	З	О		
1	2	3	4	5	6	7	8	9	10	11	12	13	14	15	16	17	18	19
24			1														1	
28			2			1		1			1						5	1,8
32			6			3		2			5			1			17	10,5
36			8			3		2			6			2			21	14,1
40			4			2		1			4			1			12	8,8
44			1														1	
-																		
-																		
-																		
-																		
итого, шт			22			9		6			16			4			57	20
итого, куб.м.			25,3			10,3		6,6			18,9			4,9			66	23,8
итого, куб.%			38,4			15,6		10			28,6			7,4			100	36

Причины назначения в рубку деревьев категорий состояния:

1

\_\_\_\_\_

2

\_\_\_\_\_

3

\_\_\_\_\_

4

\_\_\_\_\_

Порода2: Кл. СКС породы: 1,72.

Ступени толщины см	Количество деревьев по категориям состояния, шт.																Всего		
	1		2		3		4		5		5 (а,б,в)			5 (г,д,е)			шт./ куб.м.	в т.ч. подлежит рубке, %	
	Н	З	Н	З	Н	З	Н	З	Н	З	Н	З	О	Н	З	О			
1	2	3	4	5	6	7	8	9	10	11	12	13	14	15	16	17	18	19	
24	1																	1	
28	1																	1	
32	4		1		1						1							7	4,6
36	5		2		1						1							9	4,5
40	2		1															3	
44	1																	1	
-																			
-																			
-																			
-																			
итого, шт	14		4		2						2							22	2
итого, куб.м.	15,9		4,9		2,2						2,2							25,2	2,2
итого, куб.%	63,2		19,4		8,7						8,7							100	8,7

Причины назначения в рубку деревьев категорий состояния:

1

\_\_\_\_\_

2

\_\_\_\_\_

3

\_\_\_\_\_

4

\_\_\_\_\_

Порода3: Д. СКС породы: 1,5.

Ступени толщины см	Количество деревьев по категориям состояния, шт.																Всего		
	1		2		3		4		5		5 (а,б,в)			5 (г,д,е)			шт./ куб.м.	в т.ч. подлежит рубке, %	
	Н	З	Н	З	Н	З	Н	З	Н	З	Н	З	О	Н	З	О			
1	2	3	4	5	6	7	8	9	10	11	12	13	14	15	16	17	18	19	
24	1		1															2	
28	1		1															2	
32	2		2															4	
36	2		2															4	
40	1		1															2	
44	1		1															2	
-																			
-																			
-																			
-																			
итого, шт	8		8															16	
итого, куб.м.	9		9															18	
итого, куб.%	50		50															100	

Причины назначения в рубку деревьев категорий состояния:

1

\_\_\_\_\_

2

\_\_\_\_\_

3

\_\_\_\_\_

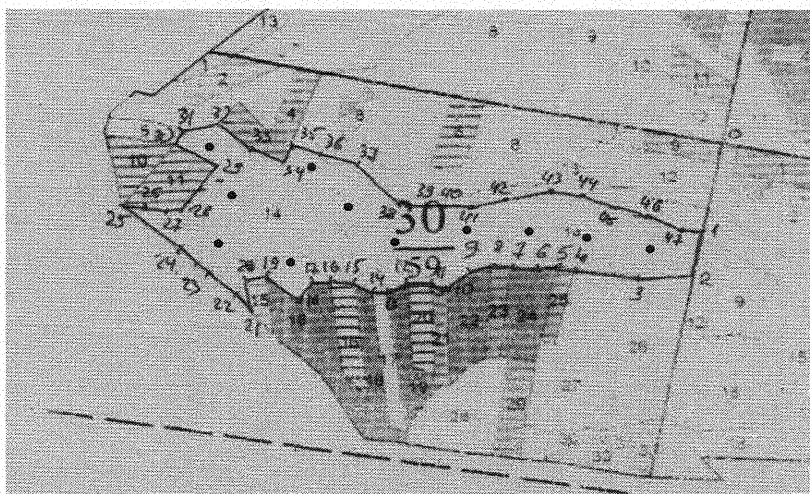
4

\_\_\_\_\_



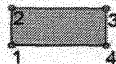
Абрис участка леса

Масштаб 1:10000

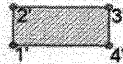


Условные обозначения:

обследуемая площадь



неэксплуатационная площадь



круговые площадки



№ квартала	№ выдела	№ ЛП выдела	Размеры ленты (круговой площадки) перече́та					Координаты ПП	
			№ круговой площадки	Длина, м	Ширина, м	Радиус, м	Площадь, га		
30	14	-	1	-	-	13,8	0,06	52,229586	35,310017
			2	-	-	13,8	0,06	52,230266	35,311707
			3	-	-	13,8	0,06	52,229499	35,31252
			4	-	-	13,8	0,06	52,229413	35,314429
			5	-	-	13,8	0,06	52,229432	35,316401
			6	-	-	13,8	0,06	52,229499	35,318357
			7	-	-	13,8	0,06	52,229336	35,320031
			8	-	-	13,8	0,06	52,229145	35,321674
			9	-	-	13,8	0,06	52,229432	35,316478
			10	-	-	13,8	0,06	52,229494	35,318355
			11	-	-	13,8	0,06	52,22934	35,320037

**Пространственное размещение лесопатологических выделов**

Номера точек	Координаты		Длина, м
1->2	52,22945°	35,32249°	87
2->3	52,22869°	35,3223°	83
3->4	52,22867°	35,32105°	124
4->5	52,22882°	35,31925°	34
5->6	52,22888°	35,31876°	39
6->7	52,22887°	35,31819°	39
7->8	52,22891°	35,31761°	34
8->9	52,22892°	35,31716°	35
9->10	52,22882°	35,31664°	58
10->11	52,22848°	35,31597°	28
11->12	52,22862°	35,31564°	42
12->13	52,22862°	35,31503°	42
13->14	52,22848°	35,31446°	24
14->15	52,22849°	35,31409°	37
15->16	52,22863°	35,31361°	43
16->17	52,22868°	35,31301°	27
17->18	52,22865°	35,31262°	45
18->19	52,22829°	35,31223°	77
19->20	52,22878°	35,31141°	40
20->21	52,2287°	35,31084°	68
21->22	52,2281°	35,31106°	51
22->23	52,22846°	35,31062°	44
23->24	52,22874°	35,31015°	66
24->25	52,22914°	35,30943°	155
25->26	52,2301°	35,30782°	43
26->27	52,23003°	35,30843°	43
27->28	52,22998°	35,30905°	23
28->29	52,23003°	35,30934°	108
29->30	52,23083°	35,31026°	85
30->31	52,23119°	35,30916°	34
31->32	52,23145°	35,30951°	60
32->33	52,23157°	35,31034°	71
33->34	52,23115°	35,31111°	65
34->35	52,23088°	35,31193°	36
35->36	52,23117°	35,31213°	52
36->37	52,23101°	35,31287°	64
37->38	52,23083°	35,3137°	128
38->39	52,23°	35,31506°	49
39->40	52,22999°	35,31579°	24
40->41	52,23°	35,31613°	42
41->42	52,23°	35,31674°	57
42->43	52,23008°	35,31757°	80
43->44	52,23022°	35,31872°	58
44->45	52,23013°	35,31957°	52
45->46	52,22997°	35,32028°	74
46->47	52,22973°	35,32126°	58
47-1	52,22952°	35,32202°	31

Исполнитель работ по проведению лесопатологического обследования:

Оруджов Ю.С.



Дата составления документа: 22.07.2025 года. Тел. 89081342473

