

Субъект Федерации Курская область
Лесной район лесостепной район европейской части РФ
Лесничество Солнцевское Участковое лесничество Пристенское

ПРОЕКТ
искусственного лесовосстановления № 10-11-2021 год

1. № квартала 87 № выдела 14
2. Площадь участка, га 1,2
3. Категория участка лесовосстановления вырубка 2020 (август)
вырубка, гарь, иная (год, месяц)
4. Исходный породный состав участка лесовосстановления 10Днн+Гш+Днн
5. Количество пней, тыс.шт./га 0,28
- 5.1. Средняя высота пней, см 20 5.2. Средний диаметр пней, см 48
6. Захламленность слабая
отсутствует, слабая, средняя, сильная
7. Завалуненность, % отсутствует
слабая, средняя, сильная, иные препятствия
8. Категория доступности для техники а (доступно без расчистки и корчевки пней)
а, б, в, г*
9. Лесорастительные условия:
 - 9.1. Рельеф равнинный
 - 9.2. Почва свежая, тёмно-серые и серые супесчаные, серые лесные суглинистые
тип, степень увлажнения, механический состав
 - 9.3. Поврежденность почвы участка (степень) Слабая
слабая, средняя, сильная
 - 9.4. Группа типов леса, тип лесорастительных условий ДОСН, С₂Д
10. Характеристика сохраненного подроста главных пород:
 - 10.1. Количество подроста по категориям крупности тыс.шт./га отсутствует
мелкий, средний, крупный
 - 10.2. Количество подроста в пересчете на крупный, тыс.шт/га отсутствует
 - 10.3. Жизнеспособность подроста нет
жизнеспособный, нежизнеспособный
 - 10.4. Категория густоты нет
редкий, средний, густой
 - 10.5. Средняя высота подроста, м нет
 - 10.6. Средний возраст подроста, лет нет
 - 10.7. Встречаемость подроста, нет
 - 10.8. Распределение по площади нет
равномерное, неравномерно, групповое
11. Характеристика возобновления сопутствующих древесных пород, кустарника:
порода _ количество, шт./га нет средняя высота, м нет
12. Характеристика возобновления нежелательных пород: порода нет количество,
шт./га нет средняя высота, м нет
13. Период лесовосстановления апрель 2021г. – сентябрь 2027г.
начало, окончание (месяц, год)
14. Технология лесовосстановления:
 - 14.1. Расчистка и подготовка участка полосная без корчевки пней
полосная с корчевкой (без корчевки) пней, сплошная, понижение пней
расстояния между центрами полос 3,0 м, ширина полос 0,7 м

* а - доступно без расчистки и корчевки пней, б- узкополосная расчистка без корчевки пней, понижение пней; в- узкополосная расчистка с корчевкой пней диаметром до 24 см, г- широкополосная расчистка с корчевкой всех пней на полосах.

14.2. Подготовка почвы: борозда

полоса, борозда, площадка, иное

14.2.1. Расстояние между центрами рядов посадочных (посевных мест) 3,0 м.

14.2.2. Общая протяженность рядов посадочных (посевных мест) 4,0 км/га

14.2.3. Срок подготовки почвы апрель 2021 месяц, год

14.3. Метод создания посадка апрель 2021

посадка/ посев (месяц, год)

15. Характеристика посадочного (посевного) материала

Сеянцы дуба черешчатого не менее 1-2 лет, высота не менее 15 см, диаметр корневой шейки не менее 4 мм., сеянцы клёна остролистного не менее 1-2 лет, высота не менее 15 см, диаметр корневой шейки не менее 3 мм.

род, вид, сеянцы, саженцы, возраст (лет), размеры стволика (высота, диаметр корневой шейки)
районированный посадочный материал

семена: селекционная категория семян, происхождение, класс качества семян

16 Предпосевная подготовка семян нет

снегование, стратификация, обработка фунгицидами, иная

17 Норма высева нет кг/га

18 Размещение семян при посеве нет

строчками, лунками, иное

19 Схема размещения посадочных расстояния между рядами 3,0 м, в рядах 0,75 м

20 Густота посадки, посева (количество посадочных, посевных мест) 4,4 тыс./га

21 Видовой состав культивируемых пород, ед. 7ДЗКлю

в т.ч. главная (ые) 7Д

сопутствующая(ие) 3Клю

22 Схема смешения пород Д-Д-Д-Кл

23 Проектируемая норма дополнения, % по результатам оценки приживаемости
количество посадочных (посевных) мест, тыс.шт./га по результатам оценки
приживаемости

24 Уход за лесными культурами агротехнический, лесоводственный

24.1.Количество агротехнических уходов 12 и по годам 2021 год – 4ухода; 2022г. – 3;
2023г. -2; 2024г. -2; 2025г. -1

годы, количество

Технология оправка, уничтожение нежелательной травянистой и древесной
растительности в рядах и междурядьях.

ручная оправка растений, рыхление почвы с уничтожение травянистой и
древесной растительности

в рядах и междурядьях, подкормка и полив культур

24.2. Количество лесоводственных уходов 2 и по годам 2026 – 1 ухода. 2027 – 1 уход.

годы, количество

Технология уничтожение и предупреждение появления травянистой и нежелательной
древесной растительности

уничтожение или предупреждение появления травянистой и нежелательной
древесной растительности

25 Борьба с вредителями, болезнями леса не планируется

перечень мероприятий, объем работы

26 Противопожарные мероприятия не планируется

перечень мероприятий, объем работы

27 Иные мероприятия нет

28 Проектируемые показатели оценки качества восстанавливаемых лесов

Приживаемость лесных культур, %: 1 год не менее 85 % 2 год не менее 85%
иной год нет.

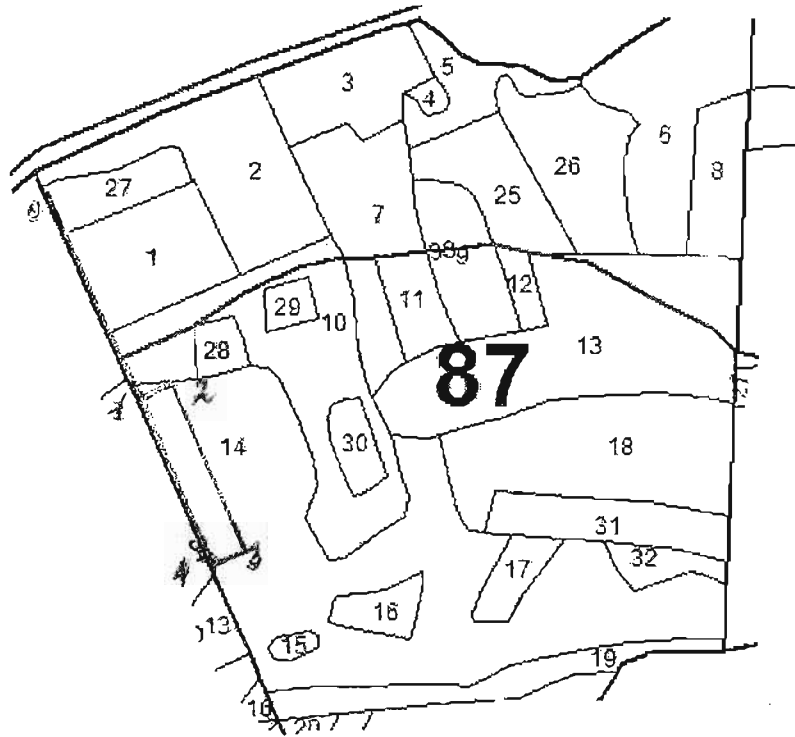
Параметры лесных культур в возрасте 5 лет (иной возраст):

количество деревьев культивируемых пород, тыс.шт./га, всего 2,2 в т.ч. по породам:
Д 1500 шт.; Клю не более 700шт.

Солнцевское лесничество
Пристенское участковое лесничество

ПЛАН
участка, отведённого под лесные культуры на 2021г.
ур. «Дубровка» квартал 87, выдел 14, площадь 1,2 га

План участка, масштаб 1:10 000



Условные обозначения: ———> - участок лесных культур

ЭКСПЛИКАЦИЯ			
№ п/п	Направ лесис	Румб. гр.	Длина, м
1-2	СВ	62°	50
2-3	ЮВ	25°	240
3-4	ЮЗ	62°	50
4-1	СВ	25°	240
ПРИВЯЗКА			
0-1	ЮВ	24°	330

Чертил: гл. специалист-эксперт И.В. Акимова Акимова И.В.