

Проект лесовосстановления на лесном участке № 2/20 / 2023 год

Лесовосстановление: искусственное (естественное, искусственное, комбинированное)

Субъект Российской Федерации: Курская область

Лесной район: Лесостепной район европейской части Российской Федерации

Характеристика местоположения лесного участка:

Лесничество: Дмитриевское

Участковое лесничество: Снижанское

Урочище: Колпинская дача

№ Квартала: 9

№ Выдела: 14

Площадь лесного участка, га: 0,5

(исходные данные для проекта лесовосстановления: материалы обследования лесного участка при выборе способа лесовосстановления, план лесного участка, масштаб 1:10 000 прилагаются к проекту лесовосстановления)

Характеристика лесорастительных условий лесного участка:

Рельеф участка (уклон): равнинный

Гидрологические условия (увлажнение): Д2П - свежая

Почва: подзолистая аллювиальная суглинистая

Характеристика площадей лесного участка:

вырубка 2022 года

(вырубки, гари, прогалины, иные не занятые лесными насаждениями или предназначенные для лесовосстановления земли)

Характеристика вырубки:

Количество пней, тыс. штук/га: 0,322

Характер и размещение оставленных деревьев и кустарников (куртины, полосы, групповое, равномерное): нет

Степень задернения почвы (слабая, средняя, сильная): слабая

Степень минерализации почвы (% от площади лесного участка): 0%

Состояние очистки от порубочных остатков и валежника (захламленность, м3): отсутствует (до 5 м.куб/га)

а) отсутствует (до 5 м3/га); б) слабая (5-20 м3/га); в) средняя (20-50 м3/га); г) сильная (более 50 м3/га).

Категория доступности для техники: доступная

а) доступная;

б) требуется узкополосная расчистка без корчевки пней;

в) требуется узкополосная расчистка;

г) требуется широкополосная расчистка с корчевкой пней.

Характеристика имеющихся подроста и молодняка лесных древесных пород:

Нет подроста и молодняка

Проектируемый способ лесовосстановления:

искусственное лесовосстановление

(естественное лесовосстановление, искусственное лесовосстановление, комбинированное лесовосстановление (посев, посадка))

Обоснование проектируемого способа лесовосстановления основных лесных древесных пород восстанавливаемых лесов с учетом особенностей производства работ в различных категориях защитных лесов и особо защитных участках лесов (для лесных участков, предназначенных для проведения лесовосстановления, на которых лесовосстановительные мероприятия осуществляются лицами, указанными в подпункте "а" пункта 6 Правил, государственными (муниципальными) учреждениями, указанными в подпункте "б" пункта 6 Правил)

В соответствии с табл. 2 приложения 19 Правил лесовосстановления, утвержденных приказом Министерства природных ресурсов и экологии РФ № 1024 от 19.12.2021 года, проектируется искусственное лесовосстановление, т.к. отсутствует жизнеспособный подрост главных лесных пород.

Сроки и технологии (методы) выполнения работ по лесовосстановлению (для лесных участков, предназначенных для проведения лесовосстановления, на которых лесовосстановительные мероприятия осуществляются лицами, указанными в подпункте "а" пункта 6 Правил, государственными (муниципальными) учреждениями, указанными в подпункте "б" пункта 6 Правил)

Сроки лесовосстановления: октябрь 2023 года-сентябрь 2030 года;

Технология лесовосстановления:

1. Расчистка и подготовка участка - сплошная, без разкорчевки пней;
2. Подготовка почвы - октябрь 2023 года, механизированная МТЗ-82 в агрегате с ПКЛ-70, бороздами, расстояние между центрами борозд - 3,0 м.;
3. Метод создания лесных культур - ручная посадка семян с ЗКС в дно борозды. Расстояние между рядами 3,0 м, в ряду - 1,3 м.;
4. Срок посадки - октябрь 2023 года.
5. Схема смешения пород Дч-Дч-Дч

Сроки и технологии (методы) выполнения работ по агротехническим уходам (для лесных участков, предназначенных для проведения лесовосстановления, на которых лесовосстановительные мероприятия осуществляются лицами, указанными в подпункте "а" пункта 6 Правил, государственными (муниципальными) учреждениями, указанными в подпункте "б" пункта 6 Правил)

Общее количество проектируемых агротехнических уходов - 12: 2024 год - 4 (май, июнь, август, сентябрь), 2025 год - 3 (июнь, август, сентябрь), 2026 год - 2 (июнь, август), 2027 год - 2 (июнь, август), 2028 год - 1 (сентябрь).

Технология агротехнических уходов: ручная оправка от завала травой и почвой, рыхление почвы с одновременным уничтожением травянистой и древесной растительности, подавление, скашивание травянистой и древесно-кустарниковой растительности механическими средствами, дополнение лесных культур.

Сроки и технологии (методы) выполнения работ по лесоводственным уходам (для лесных участков, предназначенных для проведения лесовосстановления, на которых лесовосстановительные мероприятия осуществляются лицами, указанными в подпункте "а" пункта 6 Правил, государственными (муниципальными) учреждениями, указанными в подпункте "б" пункта 6 Правил)

Общее количество проектируемых лесоводственных уходов - 2: 2029 год - 1 (август), 2030 год - 1 (сентябрь).

Технология лесоводственных уходов: уничтожение нежелательной древесно-кустарниковой растительности механическими способами.

Требования к используемому для лесовосстановления посадочному (посевному) материалу:

Порода: дуб черешчатый

Вид посадочного материала (сеянцы, саженцы с открытой (закрытой) корневой системой, селекционная категория происхождения семян, лесосеменной район): сеянцы дуба черешчатого с ЗКС, 2 лесосеменной район

Возраст, лет: 1-2

Высота, см: не менее 8

Диаметр корневой шейки, мм: от 2 мм.

Характеристика посевного материала:

Порода: нет

Класс качества семян: нет

Селекционная категория: нет

Место происхождения (лесосеменной район): нет

Требования к молоднякам, площади которых подлежат отнесению к землям, на которых расположены леса, для признания работ по лесовосстановлению завершенными (для лесных участков, предназначенных для проведения лесовосстановления, на которых лесовосстановительные мероприятия осуществляются лицами, указанными в подпункте "а" пункта 6 Правил, государственными (муниципальными) учреждениями, указанными в подпункте "б" пункта 6 Правил):

Порода: дуб черешчатый

Возраст, лет: не менее 7

Количество деревьев основных лесных древесных пород, тыс. штук/га: не менее 1,5

Средняя высота, м: не менее 1,3

Объем работ по лесовосстановлению (площадь лесовосстановления, га) (для лесных участков, предназначенных для проведения лесовосстановления, на которых лесовосстановительные мероприятия осуществляются лицами, указанными в подпункте "а" пункта 6 Правил, государственными (муниципальными) учреждениями, указанными в подпункте "б" пункта 6 Правил)

0,5

Проектируемый объем работ по лесовосстановлению (для лесных участков, предназначенных для проведения лесовосстановления, на которых лесовосстановительные мероприятия осуществляются лицами, указанными в подпункте "а" пункта 6 Правил, государственными (муниципальными) учреждениями, указанными в подпункте "б" пункта 6 Правил):

площадь лесовосстановления, га: 0,5

количество жизнеспособных растений основных лесных древесных пород, тыс.штук /га: 2,5

количество жизнеспособных растений основных лесных древесных пород на всей площади, тыс. штук: 1,25

Исполнитель работ по лесовосстановлению:

ИП	ЛЫСИКОВ МИХАИЛ ВЛАДИМИРОВИЧ	Подписано цифровой подписью: ЛЫСИКОВ МИХАИЛ ВЛАДИМИРОВИЧ Дата: 2023.08.18 08:56:18 +03'00'	Лысиков Михаил Владимирович (Фамилия, имя, отчество - последнее при наличии)
Должность (При наличии)	Подпись		
	18.08.2023		
	Число, месяц, год		

**ПРОЕКТ
ЛЕСОВОССТАНОВЛЕНИЯ
(создание лесных культур)**

2023 г.

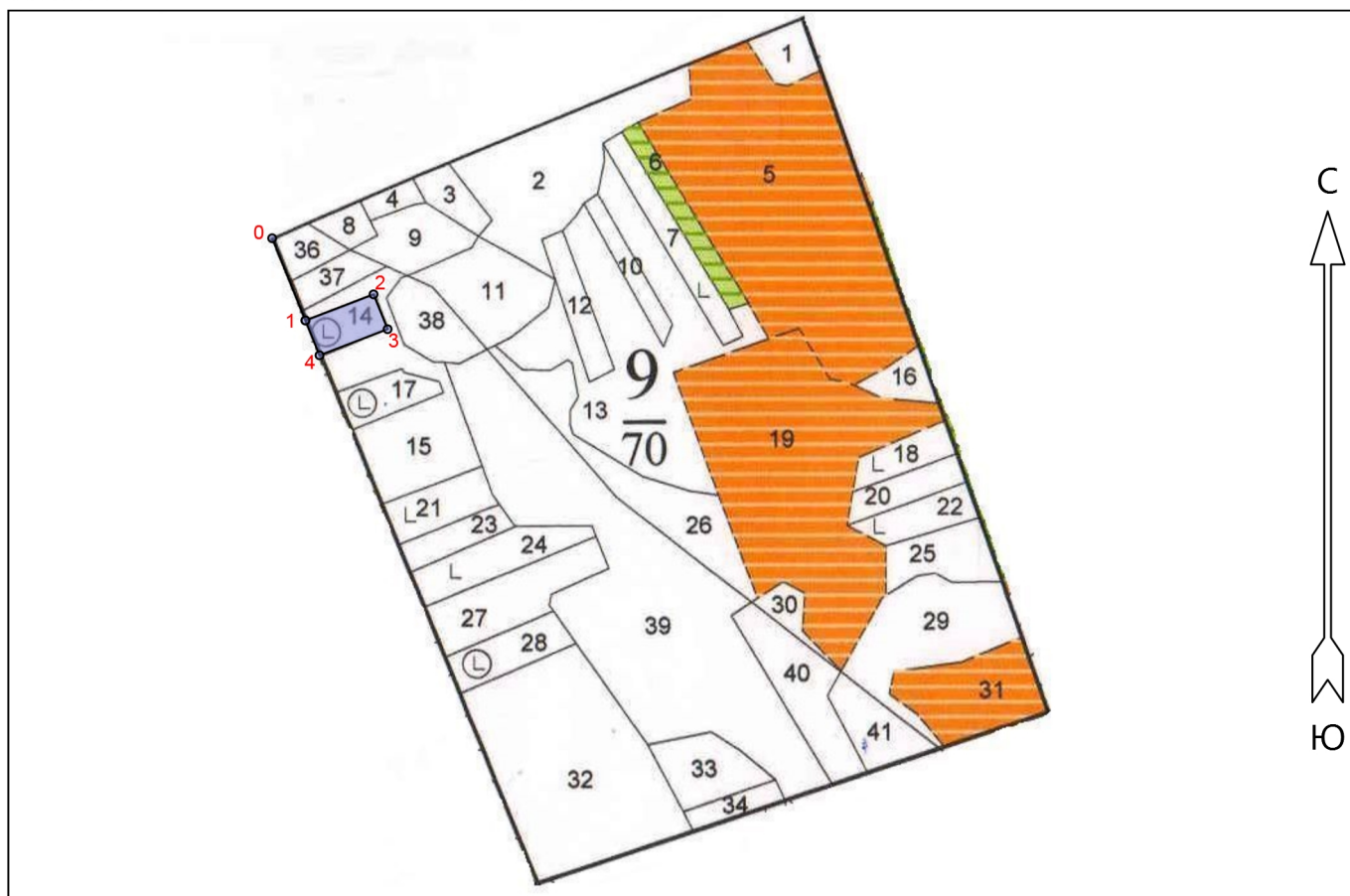
Главная порода:
Вид культур:
Арендатор лесного участка:
Площадь участка:

**дуб черешчатый
сплошные
ИП Лысиков Михаил Владимирович
0.5 га**

План участка

Лесничество (лесопарк):
Участковое лесничество:
Урочище (при наличии):
Номер(а) лесного квартала:
Номер(а) лесотаксационного выдела:
Масштаб:

**Дмитриевское
Снижанское
Колпинская дача
9
14
1 : 10000**



Условные обозначения

Вырубка 2022 года



Экспликация участка

Номера точек	Географические координаты		Румбы линий	Длина, м		
	Широта	Долгота				
Привязка						
0	52.18343	35.24792	0 - 1 ЮВ 22°.00'	118.0		
Объект						
Категория земель	Площадь участка, га	Номера точек	Географические координаты		Румбы линий	Длина, м
			Широта	Долгота		
Вырубка 2022 года	0.5	1	52.18245	35.24857	1 - 2 СВ 69°.00'	97.0
		2	52.18276	35.24990	2 - 3 ЮВ 22°.00'	50.0
		3	52.18235	35.25017	3 - 4 ЮЗ 69°.00'	97.0
		4	52.18203	35.24885	4 - 1 СЗ 22°.00'	50.0

Субъект Федерации
Лесной район
Лесничество (или лесопарк)
Участковое лесничество

Курская область
лесостепная зона европейской части РФ
Дмитриевское
Снижанское

**Карточка
обследования участка № 2/20/2023 год
при выборе способа и технологии лесовосстановления**

1. № квартала 9 № выдела 14
2. Площадь участка, с точностью до 0,1 га 0,5
3. План участка. Масштаб 1:10 000 (Прилагается к Карточке)
4. Категория площади лесовосстановления вырубка 2022 года
(вырубка, гарь, иная (год, месяц))
5. Исходный породный состав участка лесовосстановления, % 6ДН2Б2ОС
6. Условия для работы техники:
 - 6.1 Количество пней, тыс.шт./га: всего 0,322
в том числе диаметром более 24 см 0,322
 - 6.2 Высота пней, см 15 в т.ч. диаметром более 24 см 322 шт
в т.ч. высотой 30 см и более нет
 - 6.3 Диаметр пней, см 44 в т.ч. диаметром более 24 см 161 шт
 - 6.4 Захламленность, куб.м/га слабая
(отсутствует, слабая, средняя, сильная)
 - 6.5 Завулуненность, % отсутствует
(слабая, средняя, сильная, иные препятствия)
 - 6.6 Категория доступности для работы техники а
(а, б, в, г)
7. Лесорастительные условия:
 - 7.1 Рельеф равнинный
 - 7.2 Группа типов леса ДПСВ
 - 7.3 Тип условий местопроизрастания Д2П
 - 7.4 Почва подзолистая аллювиальная суглинистая
(тип, механический состав, степень увлажнения)
 - 7.5 Степень задернения почвы слабая
(слабая, средняя, сильная)
 - 7.6 Поврежденность почвы участка (степень) слабая
(слабая, средняя, сильная)
 - 7.6.1 Сильные повреждения почвы, % от общей площади _____
 - 7.7 Степень минерализации почвы, % от площади участка нет
8. Характеристика сохраненного подроста главных (целевых) пород:
 - 8.1 Средний возраст подроста, лет подроста нет
 - 8.2 Жизнеспособность подроста нет
(жизнеспособный, нежизнеспособный)
 - 8.3 Количество тыс./га: всего нет
в том числе по породам: _____
 - 8.4 Категория густоты нет
(редкий, средний, густой)
 - 8.5 Средняя высота подроста, м нет
 - 8.6 Категория по крупности нет
(мелкий, средний, крупный)
 - 8.7 Встречаемость подроста, % нет
 - 8.8 Распределение по площади нет
(равномерное, неравномерно, групповое)

- 8.9 Степень повреждений подроста _____ **нет** _____
(равномерное, неравномерно, групповое)
- 8.10 Соответствие лесорастительным и иным условиям: _____ **соответствует** _____
(соответствует – замена не требуется, не соответствует – замена требуется)
9. Характеристика возобновления сопутствующих древесных пород, кустарника:
порода _____ **нет** _____ количество, шт/га _____ **нет** _____ средняя высота, м _____ **нет** _____
10. Характеристика возобновления нежелательных малоценных пород:
порода _____ **нет** _____ количество, шт/га _____ **нет** _____ средняя высота, м _____ **нет** _____
11. Источники обсеменения _____ **нет** _____
(порода, источник: одиночные (шт./га), куртины, полосы, стены леса)
12. Пни пород деревьев, возобновляющихся вегетативно, шт./га: _____ **нет** _____
(порода)
13. Характеристика санитарного состояния _____ **болезней и вредных организмов не обнаружено** _____
(заселенность вредными организмами, болезни леса)
14. Предложения для разработки Проекта:
- 14.1 Способ лесовосстановления _____ **искусственный (лесные культуры)** _____
(естественный, искусственный (лесные культуры), комбинированный)
- 14.2 Главные (целевые) породы _____ **дуб черешчатый** _____
сопутствующие _____ **нет** _____
15. Срок лесовосстановления _____ **октябрь 2023 года – сентябрь 2030 года** _____
(начало, окончание (месяц, год))
16. Необходимость проведения предварительных и сопутствующих мероприятий:
- очистка вырубki _____ **не требуется** _____
- санитарные _____ **не требуется** _____
- противопожарные _____ **не требуется** _____
- иные предложения _____ **нет** _____

Исполнитель(и):

Арендатор ИП
(должность)

ЛЫСИКОВ
МИХАИЛ
ВЛАДИМИРОВИЧ
Подписано цифровой
подписью: ЛЫСИКОВ МИХАИЛ
ВЛАДИМИРОВИЧ
Дата: 2023.06.09 13:43:08
+03'00'

(подпись)

М.В. Лысков
(Ф.И.О.)

« 09 » июня 2023 года