


Приложение 2
к приказу Минприроды России
от 09.11.2020 N 910

УТВЕРЖДАЮ:

Заместитель председателя Комитета
природных ресурсов Курской области

должность

 Репринцев Д.Д.

фамилия, имя и отчество (при наличии)

дата

Акт
лесопатологического обследования № 2022-6/30
лесных насаждений Льговского лесничества
Курской области

Способ лесопатологического обследования: Визуальное V
Инструментальное

Место проведения:

Участковое лесничество	Урочище (дача)	Квартал (кварталы)	Выдел (выделы)	Площадь, га	ЛП выдел	Площадь ЛП выдела
Банищанское	-	31	12	1,5	-	-

Лесопатологическое обследование проведено на общей площади 1,5 га.

Кадастровый номер участка: 46:13:000000:850

Документ о праве пользования: договор аренды номер - от 27.07.2007, вид разрешенного использования лесов: заготовка древесины.



1. Визуальное (рекогносцировочное) лесопатологическое обследование.

Наземное V

Дистанционное

1.1. На площади 1,5 га фактическая таксационная характеристика соответствует таксационному описанию.

1.2. Лесные насаждения с нарушенной и утраченной устойчивостью выявлены на площади 1,5 га.

Уч. лес-во	Урочище (дача)	Квартал	Выдел	Площадь, га		Причина ослабления (гибели)
				с нарушенной устойчивостью	с утраченной устойчивостью	
Банищанское	-	31	12	1,5	-	630; 822.

Состояние обследованных лесных насаждений приведено в приложениях 1.1 - 1.4 к Акту в зависимости от метода проведения ЛПО.

1.3. В обследованных лесных участках прогнозируется:

Прогноз	Площадь, га
Ослабление лесных насаждений	1,5
Усыхание лесных насаждений различной степени	-
Развитие очагов вредных организмов	

1.4. Обнаружено загрязнение лесного участка отходами и выбросами: промышленными бытовыми

Вид загрязнения	Размеры загрязнения			Объем, кубм	Площадь загрязнения, га
	ширина, м	длина, м	высота, м		

ЗАКЛЮЧЕНИЕ

На площади 1,5 га насаждение ослабленное. Назначенные профилактические мероприятия по защите лесов: нет; агитационные мероприятия: нет.

Уч. Л-во	Урочище	Квартал	Выдел	Площадь выдела	ЛП выдел	Площадь ЛП выдела	Вид мероприятия	Срок проведения
1	2	3	4	5	6	7	8	9
Банищанское	-	31	12	1,5	-	-	-	-

Дата проведения обследований: 22.09.2022 года.

Исполнитель работ по проведению лесопатологического обследования:

ФИО: Шабанов С. И.

Организация: филиал ФБУ "Рослесозащита" - "ЦЗЛ Воронежской области"

Должность: Инженер-лесопатолог

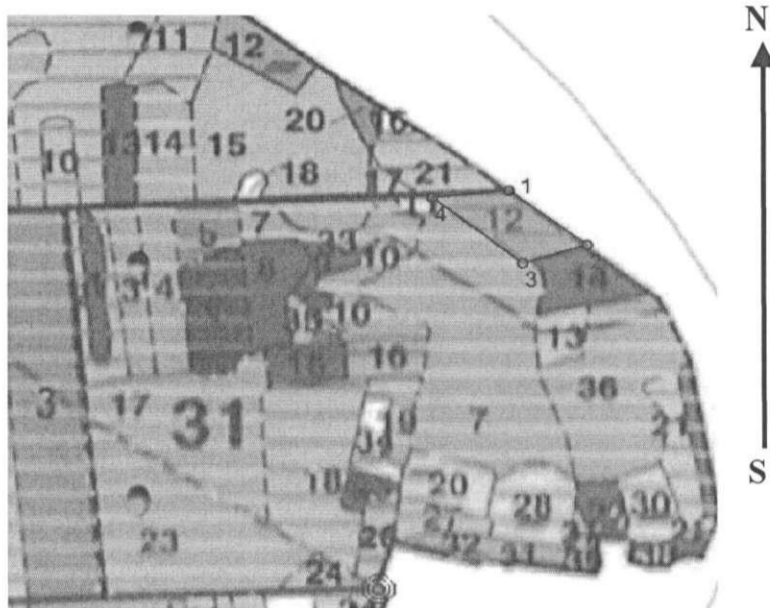
Подпись

Телефон: 89515424113

Приложение 3
к акту лесопатологического обследования № _____
утвержденному Приказом
Минприроды России
от 09.11.2020 №910

Абрис участка

Масштаб 1:10000



Условные обозначения:

обследуемая площадь  неэксплуатационная площадь 

№ квартала	№ выдела	№ ЛП выдела	Размеры ленты (круговой площадки) пересчета				Координаты ПП
			Длина, м	Ширина, м	Радиус, м	Площадь, га	
31	12	-	1	-	-	1,50	

Пространственное размещение лесопатологических выделов

Номера точек	Координаты		Длина, м
1->2	51,70706°	35,0339°	157
2->3	51,70619°	35,0357°	107
3->4	51,70589°	35,03422°	186
4->1	51,70695°	35,03213°	123

Исполнитель работ по проведению лесопатологического обследования:

Шабанов С. И.

Дата составления документа: 21.10.2022 года. Тел. 89515424113

