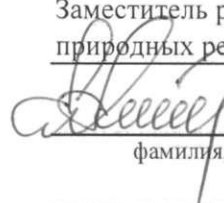


Приложение 2  
к приказу Минприроды России  
от 09.11.2020 N 910

УТВЕРЖДАЮ:

Заместитель руководителя Комитета  
природных ресурсов Курской области

должность

 Репринцев Д.Д.

фамилия, имя и отчество (при наличии)

19.08.2022г.

дата

Акт  
лесопатологического обследования № 2022-6/2  
лесных насаждений Льговского лесничества  
Курской области

Способ лесопатологического обследования: Визуальное  
Инструментальное V

Место проведения:

Участковое лесничество	Урочище (дача)	Квартал (кварталы)	Выдел (выделы)	Площадь, га	ЛП выдел	Площадь ЛП выдела
Коньшевское	-	231	44	9	2	6

Лесопатологическое обследование проведено на общей площади 6 га.



2. Инструментальное (детальное) обследование лесных насаждений.

2.1 Лесничество: Льговское, уч. лесничество: Конышевское,  
участок: -, кв. 231 выд. 44 ЛП выдел: 2.

Наличие ограничений или особенностей участка, влияющих  
на назначение СОМ:

имеется угроза возникновения очагов вредных организмов; имеется угроза увеличения  
пожарной опасности в лесах.

2.2. Фактическая таксационная характеристика лесного  
насаждения не соответствует таксационному описанию.

Причины несоответствия:

давность лесоустройства 10 и более лет.

Ведомость лесных участков с выявленными несоответствиями  
таксационным описаниям приведена в приложении 1 к данному Акту.

2.3. Состояние насаждения: с нарушенной устойчивостью.

2.4 СКС насаждения: 2. Причины ослабления, повреждения насаждения: опёнок (код  
467). Данные причины определены по следующим признакам: ажурность кроны; наличие  
гнили; обрыв корней (вывал) свежий.

2.4.1 Заселено (отработано) стволовыми вредителями:

Вид вредителя	Порода	Встречаемость заселенных деревьев, % от запаса породы	Встречаемость отработанных деревьев, % от запаса породы	Степень заселения лесного насаждения
1	2	3	4	5
-	-	-	-	-
-	-	-	-	-
-	-	-	-	-
-	-	-	-	-
-	-	-	-	-

2.4.2 Повреждено огнем:

Вид пожара	Порода	Состояние корневых лап		Состояние корневой шейки		Высушивание луба		Обугленность древесины более 1/3 высоты ствола	
		% поврежденных огнем корней	% деревьев с данным повреждением	Обугленность древесины шейки по окружности	% деревьев с данным повреждением	по окружности (1/4; 1/2; 3/4; более 3/4)	% деревьев с данным повреждением	по окружности ствола (< 1/2; > 1/2)	% деревьев с данным повреждением
1	2	3	4	5	6	7	8	9	10
-	-								
-	-								
-	-								
-	-								
-	-								

2.4.3 Поражено болезнями:

Болезнь/возбудитель	Порода	Встречаемость % от запаса насаждения	Степень поражения лесного насаждения
1	2	3	4
Опёнок	Я. Д, Ил, Кл, Ос	26.2	средняя
-	-	-	-
-	-	-	-
-	-	-	-
-	-	-	-
-	-	-	-

2.5. Выборке подлежит 0 % деревьев по запасу, в том числе:  
 без признаков ослабления 0 %,  
 ослабленных 0 %,  
 сильно ослабленных 0 %,  
 усыхающих 0 %,  
 свежего сухостоя 0 %,  
 свежего ветровала 0 %,  
 свежего бурелома 0 %,  
 старого сухостоя 0 %,  
 старого ветровала 0 %,  
 старого бурелома 0 %.

2.6. Полнота лесного насаждения после уборки деревьев, подлежащих рубке, составит: -.

Критическая полнота для данной категории лесных насаждений и преобладающей породы составляет 0,3.

#### Заключение к инструментальному обследованию участка

На площади 6 га насаждение с нарушенной устойчивостью. СКС ниже 2,51 санитарно-оздоровительные мероприятия не проводятся. Назначенные профилактические мероприятия по защите лесов: нет; агитационные мероприятия: нет.

Участковое лесничество	Урочище (дача)	Квартал	Выдел	Площадь выдела, га	ЛП выдел	Площадь ЛП выдела	Вид мероприятия	Площадь мероприятия, га	Порода	Доля выбираемой древесины по запасу, %	Рекомендуемый срок проведения мероприятия
1	2	3	4	5	6	7	8	9	10	11	12
Коньшевское	.	231	44	9	2	6	не требует мероприятий	6	-	0	-

Ведомость перечета деревьев, назначенных в рубку, и абрис лесного участка прилагаются (прил. 2 и 3 к данному акту).

Рекомендации по проведению мероприятий, не относящихся к мероприятиям по предупреждению распространения вредных организмов: нет.

Дата проведения обследований: 28.06.2022 года.

Дата составления документа: 21.07.2022 года.

Исполнитель работ по проведению ЛПО:

ФИО: Оруджов Ю.С.

Организация: филиал ФБУ "Рослесозащита" - "ЦЗЛ Воронежской области"

Должность: ведущий инженер

Подпись \_\_\_\_\_

Телефон: 89081342473

## Ведомость

к акту лесопатологического обследования № \_\_\_\_\_

лесных участков с выявленными несоответствиями таксационным описаниям

Субъект Российской Федерации: Курская область, Лесничество (лесопарк): Льговское.

Участковое лесничество: Коннышевское. Урочище (лесная дача): -.

Год проведения лесоустройства	Номер квартала	Номер выдела	Площадь выдела, га	Целевое назначение лесов	Категория защитных лесов	ОЗУ	Источник данных	Номер ЛП выдела	Площадь ЛП выдела, га	Таксационная характеристика									Заложено пробных площадей	
										состав	порода	возраст, лет	средняя высота, м	средний диаметр, см	тип леса	полнота	бонитет	запас, куб. м/га	количество, шт.	общая площадь, га
1	2	3	4	5	6	7	8	9	10	11	12	13	14	15	16	17	18	19	20	21
2012	231	44	9	Защитные	Противоэрозионные леса	нет	ТО			4Я02ДБН2Б КЛО1ЮС	Ясень	80	25	32	ЛБСВ	0,7	2	220		
							Ф	2	6	4Я2Д2И1К Л1Юе	Ясень	90	25	32	ЛБСВ	0,6	2	210	6	0,36

Примечание:

ТО - таксационные описания

Ф - фактическая характеристика лесного насаждения

Исполнитель работ по проведению лесопатологического обследования:

Оруджов Ю.С.

Дата составления документа: 21.07.2022 года. Тел. 89081342473



ВРЕМЕННАЯ ПРОБНАЯ ПЛОЩАДЬ № 1, 2,3,4,5,6

1.1 Субъект Российской Федерации: Курская область.

Лесничество (лесопарк): Льговское.

Участковое лесничество: Коньшевское.

Урочище (лесная дача): -.

Квартал: 231. Выдел: 44. Площадь выдела: 9 га.

Лесопатологический выдел: 2. Площадь ЛП выдела: 6 га.

1.2 Метод перече́та: круговые площадки постоянного радиуса.

Количество лент/площадок: 6.

Размеры площадок: радиус 13,8- м.

Размер временной пробной площади: 0,36 га.

1.3 Фактическая таксационная характеристика насаждения:

состав: 4Я2Д2Ил1Кл1Ос; возраст: 90 лет; тип леса: ДБСВ; бонитет: 2.  
запас на га: 210; полнота: 0,6; возобновление: отсутствует.

1.4 Номер очага вредных организмов: б/н.

Тип очага вредных организмов: -.

Фаза развития очага вредных организмов: -.

1.5 Причины ослабления, повреждения насаждения и время: опёнок (код 467). Время повреждения: 2019-2021 гг. Состояние насаждения: с нарушенной устойчивостью, СКС насаждения 2.

1.6 Назначение мероприятия: не требует мероприятий.

Исполнитель работ по проведению лесопатологического обследования:

Оруджов Ю.С. \_\_\_\_\_

Дата составления документа: 21.07.2022 года. Тел. 89081342473

**ВЕДОМОСТЬ ПЕРЕЧЕТА ДЕРЕВЬЕВ**

Итоговая ведомость по насаждению СКС насаждения: 2

Ступени толщины см	Количество деревьев по категориям состояния, шт																Всего	
	1		2		3		4		5		5 (а,б,в)			5 (г,д,е)			шт./ куб м	в т.ч. подлежит рубке, %
	Н	З	Н	З	Н	З	Н	З	Н	З	Н	З	О	Н	З	О		
1	2	3	4	5	6	7	8	9	10	11	12	13	14	15	16	17	18	19
20	2																2	
24	5		1								1						7	1
28	15		7		4						4						30	4
32	17		8		5						5			1			36	6,1
36	11		4		3						3						21	3
40	3																3	
-																		
-																		
-																		
-																		
итого, шт	53		20		12						13			1			99	14
итого, куб м	46,1		17,2		10,6						11,1			0,9			85,9	12
итого, куб.%	53,8		20		12,3						12,9			1			100	13,9

Причины назначения в рубку деревьев категорий состояния:

1
2
3
4

Порода: Я. СКС породы: 2,27.

Ступени толщины см	Количество деревьев по категориям состояния, шт																Всего	
	1		2		3		4		5		5 (а,б,в)			5 (г,д,е)			шт./ куб м	в т.ч. подлежит рубке, %
	Н	З	Н	З	Н	З	Н	З	Н	З	Н	З	О	Н	З	О		
1	2	3	4	5	6	7	8	9	10	11	12	13	14	15	16	17	18	19
20	1																1	
24	2		1								1						4	2,4
28	5		3		1						2						11	4,8
32	7		3		2						3			1			16	9,4
36	4		2		1						2						9	4,8
40	1																1	
-																		
-																		
-																		
-																		
итого, шт	20		9		4						8			1			42	9
итого, куб м	17,7		7,8		3,8						7,1			0,9			37,3	8
итого, куб.%	47,5		20,9		10,2						19			2,4			100	21,4

Причины назначения в рубку деревьев категорий состояния:

1
2
3
4

Порода2: Д. СКС породы 1,5

Ступени толщины см	Количество деревьев по категориям состояния, шт.																	Всего					
	1			2			3			4			5			5 (а,б,в)			5 (г,д,е)			шт./ куб.м	в т.ч. подлежит рубке, %
	И	З		И	З		И	З		И	З		И	З		И	З	О	И	З	О		
1	2	3		4	5	6	7	8	9	10	11	12	13	14	15	16	17	18	19				
20	1																		1				
24	1																		1				
28	4			1		1													6				
32	4			2		1													7				
36	3			1		1													5				
40	1																		1				
-																							
-																							
-																							
-																							
итого, шт	14			4		3													21				
итого, куб.м.	12,6			3,8		2,9													19,3				
итого, куб.%	65,3			19,7		15													100				

Причины назначения в рубку деревьев категорий состояния:

1
2
3
4

Порода3: Ил. СКС породы 2,21.

Ступени толщины см	Количество деревьев по категориям состояния, шт.																	Всего					
	1			2			3			4			5			5 (а,б,в)			5 (г,д,е)			шт./ куб.м	в т.ч. подлежит рубке, %
	И	З		И	З		И	З		И	З		И	З		И	З	О	И	З	О		
1	2	3		4	5	6	7	8	9	10	11	12	13	14	15	16	17	18	19				
24	1																		1				
28	3			1		1							1						6	5,5			
32	3			1		1							1						6	5,6			
36	2			1		1							1						5	5,6			
-																							
-																							
-																							
-																							
-																							
итого, шт	9			3		3							3						18	3			
итого, куб.м.	6,4			2,3		2,3							2,3						13,3	2,3			
итого, куб.%	48,1			17,3		17,3							17,3						100	17,3			

Причины назначения в рубку деревьев категорий состояния:

1
2
3
4

Порода4: Кл. СКС породы: 1.5.

Ступени толщины см	Количество деревьев по категориям состояния, шт.																Всего	
	1		2		3		4		5		5 (а,б,в)			5 (г,д,е)			шт./ куб.м.	в т.ч. подлежит рубке, %
	Н	З	Н	З	Н	З	Н	З	Н	З	Н	З	О	Н	З	О		
1	2	3	4	5	6	7	8	9	10	11	12	13	14	15	16	17	18	19
24	1																1	
28	2		1		1												4	
32	2		1		1												4	
36	1																1	
40	1																1	
-																		
-																		
-																		
-																		
итого, шт	7		2		2												11	
итого, куб.м.	6,4		1,6		1,6												9,6	
итого, куб.%	66,6		16,7		16,7												100	

Причины назначения в рубку деревьев категорий состояния:

1
2
3
4

Порода5: Ос. СКС породы: 2.33.

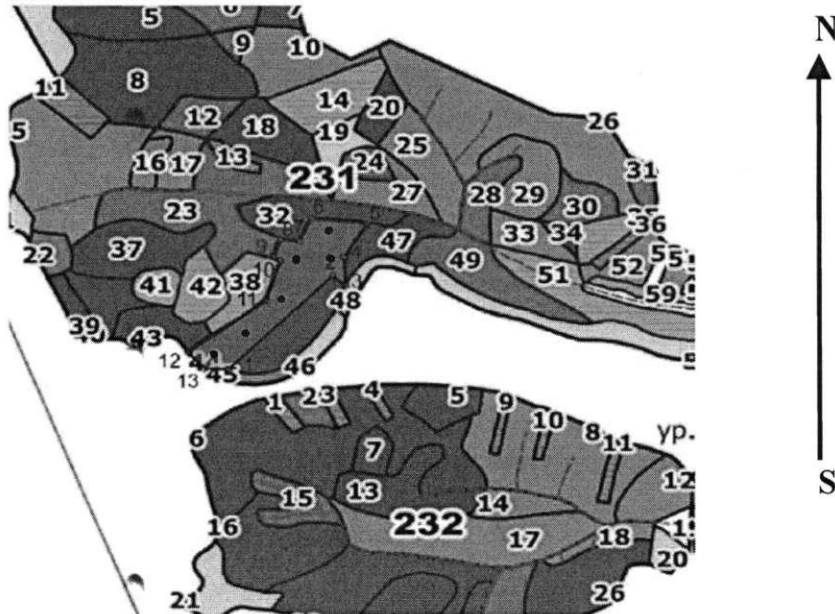
Ступени толщины см	Количество деревьев по категориям состояния, шт.																Всего	
	1		2		3		4		5		5 (а,б,в)			5 (г,д,е)			шт./ куб.м.	в т.ч. подлежит рубке, %
	Н	З	Н	З	Н	З	Н	З	Н	З	Н	З	О	Н	З	О		
1	2	3	4	5	6	7	8	9	10	11	12	13	14	15	16	17	18	19
28	1		1								1						3	14,3
32	1		1								1						3	14,3
36	1																1	
-																		
-																		
-																		
-																		
-																		
итого, шт	3		2								2						7	2
итого, куб.м.	3		1,7								1,7						6,4	1,7
итого, куб.%	46,8		26,6								26,6						100	26,6

Причины назначения в рубку деревьев категорий состояния:

1
2
3
4

Абрис участка

Масштаб 1:10000



Условные обозначения:



№ квартала	№ выдела	№ ЛП выдела	Размеры ленты (круговой площадки) перече́та					Координаты ГПТ	
			№ круговой площадки	Длина, м	Ширина, м	Радиус, м	Площадь, га		
231	44	2	1	-	-	13,8	0,06	51,85567656	35,44780194
			2	-	-	13,8	0,06	51,85623554	35,44903357
			3	-	-	13,8	0,06	51,85711524	35,45047295
			4	-	-	13,8	0,06	51,8580316	35,45075489
			5	-	-	13,8	0,06	51,85804076	35,45200136

Пространственное размещение лесопатологических выделов

Номера точек	Координаты		Длина, м
1->2	51,85521°	35,44823°	383
2->3	51,85765°	35,45218°	44
3->4	51,8574°	35,45268°	82
4->5	51,85813°	35,4526°	117
5->6	51,85901°	35,4535°	145
6->7	51,85914°	35,4514°	73
7->8	51,85855°	35,45092°	48

Исполнитель работ по проведению лесопатологического обследования:

Оруджов Ю.С.

Дата составления документа: 21.07.2022 года. Тел. 89081342473

