

ПЛАН УЧАСТКА

расположения и границы лесного участка, намеченного для создания лесных культур 2026 года

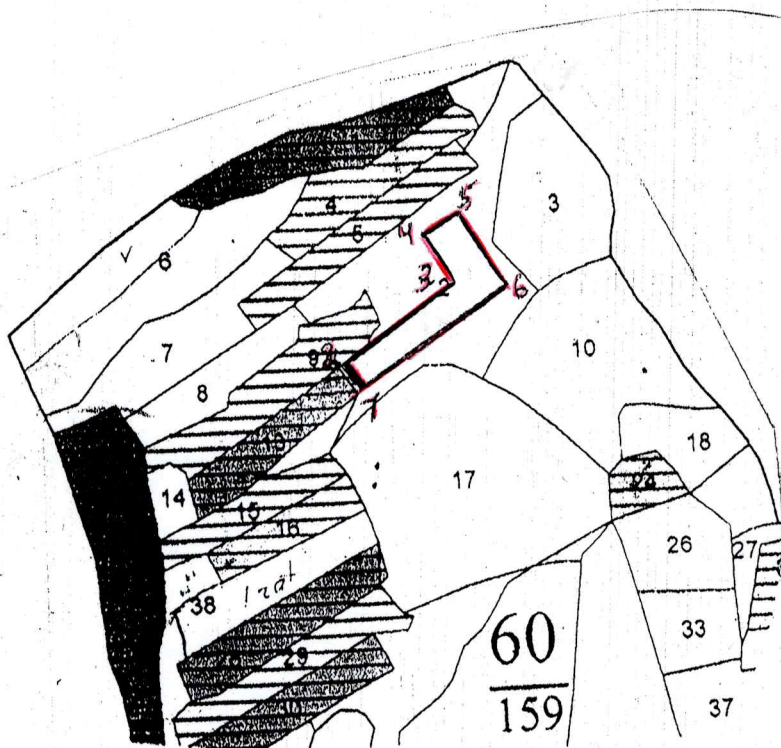
Местоположение лесных культур:

Курская область Золотухинское лесничество, Золотухинское участковое лесничество, урочище Филиповское, номер квартала 60 номер выдела – 2, площадь – 1,6 га

(Субъект РФ лесничество (лесопарк), номера лесного квартала, лесотаксационного выдела, площадь)

План участка, масштаб 1:10000

Экспликация объекта		
Порядковый номер характерной (поворотной точки)	X	Y
1	36,519260	52,072630
2	36,518910	52,073000
3	36,521120	52,073790
4	36,520340	52,074680
5	36,520980	52,074890
6	36,522070	52,073660



Условные обозначения: — - участок, назначенный под посадку лесных культур
(1,2,3,4) – углы румбов линий)

Исполнитель: директор

А. Рудометов

Рудомётов А.В.

(Ф.И.О., подпись для юридического лица и индивидуального предпринимателя)

Субъект Федерации Курская область

Лесной район Лесостепной район Европейской части РФ

Лесничество (или лесопарк) Золотухинское, Участковое лесничество Золотухинское

**Карточка
обследования участка № 4/1/ 2026 год.
при выборе способа и технологии лесовосстановления**

1. № квартала 60 № выдела 2
2. Площадь участка, с точностью до 0,1 га- 1,6
3. План участка. Масштаб 1:10 000 (Прилагается к Карточке)
4. Категория площади:
лесовосстановления - вырубка 2025 года
вырубка, гарь, иная (год, месяц)
5. Исходный породный состав участка лесовосстановления, 50% дуб 20% клён 20% осина 10% берёза + ясень.
6. Условия для работы техники:
 - 6.1 Количество пней, тыс.шт./га: 0,475 всего до 500
в т.ч. диаметром более 24 см– до 500
 - 6.2 Высота пней, см 8 в т.ч. диаметром более 24 см
в т.ч. высотой 30 см и более
 - 6.3 Диаметр пней, см 40 в т.ч. диаметром более 24 см
 - 6.4 Захламленность, м³ /га- отсутствует
отсутствует, слабая, средняя, сильная
 - 6.5 Завалуненность, % нет
слабая, средняя, сильная, иные препятствия
 - 6.6 Категория доступности для работы техники - а
а, б, в, г
- 7 Лесорастительные условия.
 - 7.1 Рельеф - равнинный
 - 7.2 Группа типов леса ДСН
 - 7.3 Тип условий местопроизрастания Д2
 - 7.4 Почва Тёмно-серая суглинистая.
тип, механический состав, степень увлажнения
 - 7.5 Степень задернения почвы средняя
слабая, средняя, сильная
 - 7.6 Поврежденность почвы участка (степень) средняя
слабая, средняя, сильная
 - 7.6.1 Сильные повреждения почвы, % от общей площади – 0%
 - 7.7 Степень минерализации почвы, % от площади участка– 0%
- 8 Характеристика сохраненного подроста главных (целевых) пород:
 - 8.1 Средний возраст подроста, лет - нет
 - 8.2 Жизнеспособность подроста нет
жизнеспособный, нежизнеспособный
 - 8.3 Количество тыс./га: всего в т.ч. по породам
 - 8.4 Категория густоты нет
редкий, средний, густой
 - 8.5 Средняя высота подроста, м нет
 - 8.6 Категория по крупности нет
мелкий, средний, крупный

8.7 Встречаемость подроста, % нет

8.8 Распределение по площади нет

равномерное, неравномерно, групповое

8.9 Степень повреждений подроста нет

слабая, средняя, сильная

8.10 Соответствие лесорастительным и иным условиям: соответствует

соответствует - замена не требуется, не соответствует – замена требуется

9 Характеристика возобновления сопутствующих древесных пород, кустарника: нет

10 Характеристика возобновления нежелательных малоценных пород:
порода _____ количество, шт./га _____ средняя высота, м _____

11 Источники обсеменения стены леса

порода, источник: одиночные (шт./га), куртины, полосы, стены леса

12 Пни пород деревьев, возобновляющихся вегетативно, шт./га: дуб, вяз, клен, до 500
порода _____

13 Характеристика санитарного состояния - допустимая

заселенность вредными организмами, болезни леса

14. Предложения для разработки Проекта:

14.1 Способ лесовосстановления - искусственный

естественный, искусственный (лесные культуры), комбинированный

14.2 Главные (целевые) породы дуб

сопутствующие ясень, клен от естественного возобновления.

15 Срок лесовосстановления – 2026-2032

начало, окончание (месяц, год)

1.04.26 - 31.10.32

16 Необходимость проведения предварительных и сопутствующих мероприятий:

очистка вырубки, ручная очистка от порубочных остатков, сбор в кучи и сжигание

санитарные - нет

противопожарные - нет

иные предложения - нет

Исполнитель(и): директор А.В. Рудометов А.В. Рудометов

должность подпись Ф.И.О



**Перечетная ведомость
 жизнеспособного подроста при обследовании
 участка №1/2026 год лесовосстановления**

Лесничество (лесопарк) Золотухинское Участковое лесничество Золотухинское
 Квартал № 60 Выдел № 2

№ пробной площади/ учетной площадки	Высота по категориям, м	Количество по породам, шт.								
		главных (целевых)			сопутствующих			нежелательных (малоценных)		
				всего			всего			всего
1	- до 0,5									
	-0,6-1,5									
	более 1,5									
итого										
2										
и т.д.										
итого										
Всего										
В пересчете на крупный, тыс.шт./га										

Исполнитель(и): директор А.В. Рудометов А.В. Рудометов

должность подпись Ф.И.О



« 20 г. 12 03 = 2026